

Wander- und Freizeitwege in Höchstadt an der Aisch und Gremsdorf

AK Senioren- und Familienfreundliche Wanderwege

Wanderweg Nr. 6

Engelgarten - Gremsdorf (Aischbrücke) - ASV Sportplatz - Engelgarten

Parkmöglichkeiten Parkplatz am Engelgarten

Wegmarkierung Keine

Weglänge ca. 6,3 km betonierter oder geteeter Weg (Pflaster Aischbrücke), eben
! Bei Hochwasser evtl. nicht oder nur teilweise begehbar!

Gehzeit ca. 1 Stunden 50 Minuten (mit Ergänzung** 2 Stunden)

Tourenbeschreibung Start der Tour ist der Parkplatz am Engelgarten, wir halten uns rechts von der Stadtmauer (14.15.Jhdt.) gehen nach ca. 230 m durch die Torbogen unten am Schloss (1*) vorbei, passieren Fischkästen und die Wehranlage in der Aisch und queren anschließend den Hof der Stadtmühle (2*).

Nach ca. 250 m gehen wir rechts über die alte Aischbrücke (3*), queren nach einem kurzen Anstieg eine geteerte Wiesenzufahrt und folgen geradeaus leicht abwärts dem Weg der links unter der „neuen“ Aischbrücke hindurch auf die Parkplatzstraße führt.

Diese geht nach ca. 200 m in einen Betonweg über. Diesem folgend nehmen wir nach 1,3 km die 90° Abzweigung nach rechts (Markierungspfosten rot-weiß-rot) und nach weiteren 100 m nach links und gehen entlang der Bundesstraße (Radweg Forchheim) nach Gremsdorf (1,8 km ab Parkplatz).

In Gremsdorf haben wir folgende drei alternative Gehmöglichkeiten:

1. (Grün und Blau gekennzeichnet) Am Ortseingang folgen wir 200 m der Hauptstraße (rechts Gasthof Göb *8), biegen dann links in den Mühlenweg der uns zur Litz'schen Mühle mit Stauwehr führt. Vorbei am schönen Kinderspielplatz zweigt links ein geteeter Weg ab, auf dem wir hinunter zur Aisch und dem Heim des Fischereivereins Gremsdorf gelangen.
2. Wir folgen nach 150 m dem Mühlenweg rechts bis zur Einmündung Mühlenweg/Brückenstraße, gehen 50 m geradeaus der Brückenstraße entlang und biegen dann nach links zur Aisch ab. (Straße „Am Wageck“).
3. **(Rot gekennzeichnet) Ergänzung (ca. 700m mehr, 7 km insgesamt); Geteeter Weg eben**
Wir überqueren am Ortseingang Gremsdorf die Hauptstraße, gehen weiter auf dem Fuß- und Radweg Richtung Forchheim wo wir nach 300 m die Bechhofer Straße überqueren und laufen bis zur Eustachius Kugler Straße (rechts ca. 100 m Cafe Barmherzige Brüder 6*). Hier biegen wir links ab, queren nach 150 m die Hauptstraße (sehr stark befahren!!!), gehen 50m nach links, dann rechts am Gasthof Scheubel (7*) die Brückenstraße entlang nach 80m scharf links und nach 70m rechts zur Aisch (Straße „Am Wageck“).

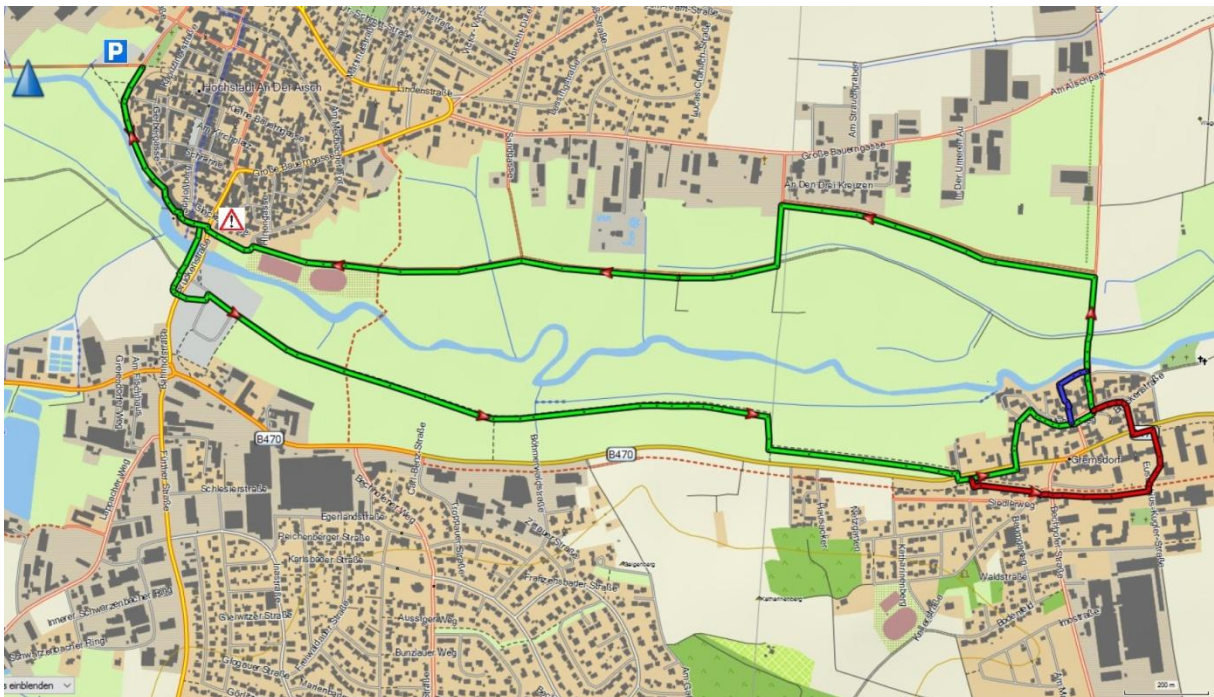
Wander- und Freizeitwege in Höchststadt an der Aisch und Gremsdorf

AK Senioren- und Familienfreundliche Wanderwege

Vor der Aischbrücke finden wir links Bänke beim Fischereiverein Gremsdorf, die mit Blick auf die vorbeifließende Aisch zum Picknick einladen. Wir passieren die Aischbrücke und biegen 200 m nach der Brücke (Markierungspfosten rot-weiß-rot) links in den geteerten Weg B ein.

Nach knapp 800 m liegt rechter Hand die Gaststätte Aischblick (5*). Wir biegen dem Weg B folgend links ab, nach weiteren 150 m biegen wir rechts ab und folgen geradeaus dem Weg B und dann - vorbei am ASV Sportplatz- dem Weg A.

Nach 1.3 km bei der ASV Gaststätte (4*) halten wir uns ganz links auf dem Fußweg, vorbei am Springbrunnen und Bänken zur Brückenstraße (120 m). Diese stark befahrene Straße! überqueren wir (links steht eine Ruhebänk), und gehen über den Hof der Stadtmühle am Schloss vorbei zurück zum Parkplatz Engelgarten.



(1*) bis (7*)

Erläuterungen zu den Wanderwegen Nr. 6 und Nr. 7

Sehenswürdigkeiten und Erläuterungen

Siehe Beilage