

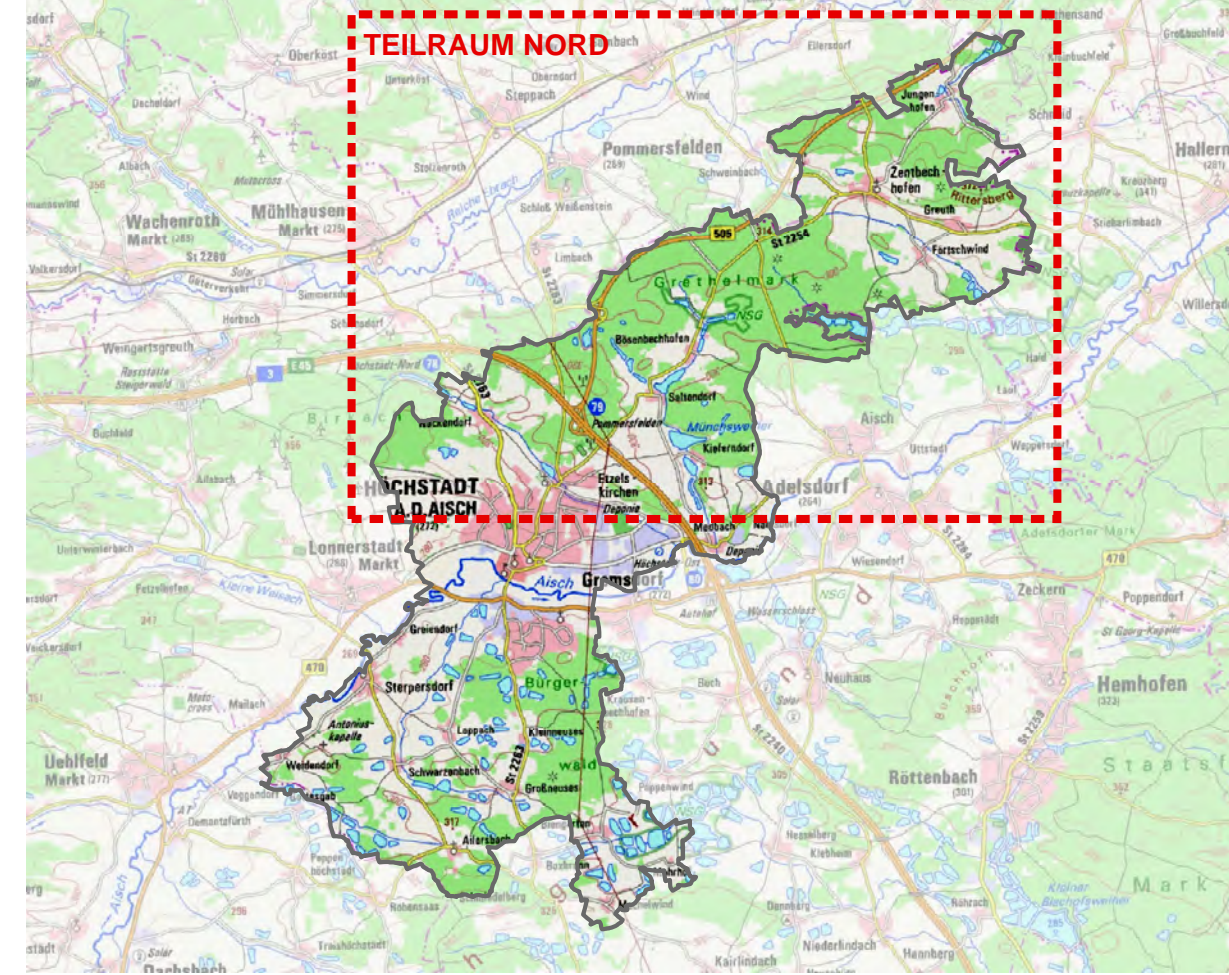
Kartenlegende auf separatem Blatt



Kartenhingrund: Bayer. Vermessungsverwaltung 2023, ALKIS Datensatz, DT125

**Stad Höchstadt a. d. Aisch**  
Landkreis Erlangen - Höchstadt

**FLÄCHENNUTZUNGSPLAN  
MIT INTEGRIERTEM LANDSCHAFTSPLAN**  
3.1 Teilant I - nördliches Stadtgebiet



Kartengrundlage: Bayer. Vermessungsverwaltung, DT125/2023

Planungsstand ENTWURF, 29. April 2024

Planverfasser Stadtplanung  
**VALENTIN MAIER  
BAUINGENIEUR AG**  
GROSSE BAUERNGASSE 79, 91315 HÖCHSTADT (A)  
TELEFON 09193/50151-0, FAX 09193/50151-50

Planverfasser Landschaftsplanung  
**FLECKENSTEIN**  
Landschaftsplanung - Stadtplanung  
Dipl.-Ing. (Bauw.) Markus Fleckenstein  
Stadtplaner - Landschaftsarchitekt BIAK  
Planungsstraße 14, 91816 Lohr am Main  
www.buero-fleckenstein.de