

Siedlungsentwicklung, Verkehrsinfrastruktur und Energiewirtschaft

A) Neuausweisungen und geplante Nutzungsänderungen mit potenziell erheblichen Umweltauswirkungen

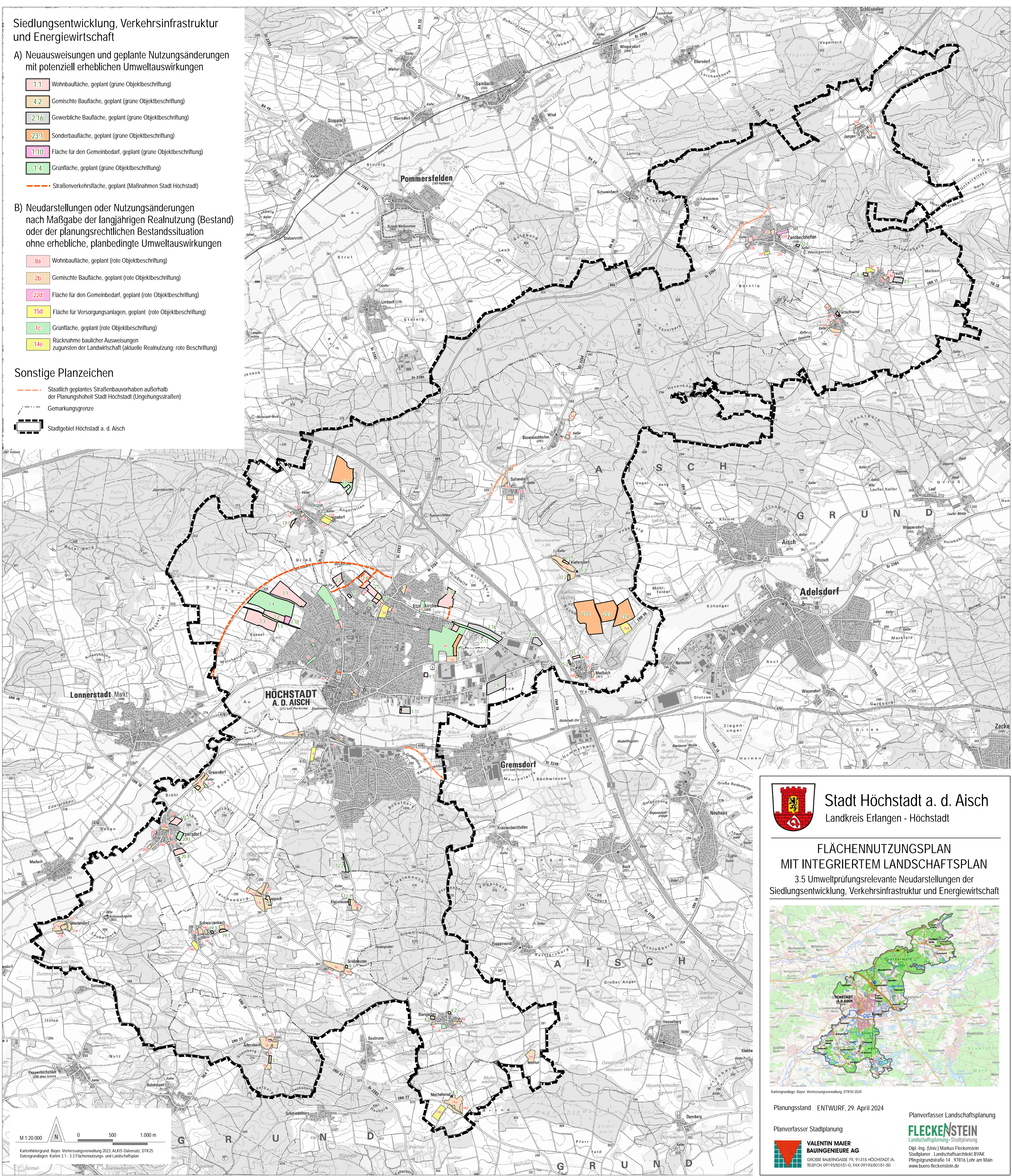
- 1.1 Wohnbaufläche, geplant (grüne Objektbeschriftung)
- 4.2 Gemischte Baufläche, geplant (grüne Objektbeschriftung)
- 2.16 Gewerbliche Baufläche, geplant (grüne Objektbeschriftung)
- 23.1 Sonderbaufläche, geplant (grüne Objektbeschriftung)
- 1.10 Fläche für den Gemeinbedarf, geplant (grüne Objektbeschriftung)
- 1.4 Grünfläche, geplant (grüne Objektbeschriftung)
- Straßenverkehrsfläche, geplant (Maßnahmen Stadt Höchststadt)

B) Neudarstellungen oder Nutzungsänderungen nach Maßgabe der langjährigen Realnutzung (Bestand) oder der planungsrechtlichen Bestandssituation ohne erhebliche, planbedingte Umweltauswirkungen

- 8a Wohnbaufläche, geplant (rote Objektbeschriftung)
- 2b Gemischte Baufläche, geplant (rote Objektbeschriftung)
- 22d Fläche für den Gemeinbedarf, geplant (rote Objektbeschriftung)
- 15d Fläche für Versorgungsanlagen, geplant (rote Objektbeschriftung)
- 1c Grünfläche, geplant (rote Objektbeschriftung)
- 14e Rücknahme baulicher Ausweisungen zugunsten der Landwirtschaft (aktuelle Realnutzung: rote Beschriftung)

Sonstige Planzeichen

- Staatlich geplantes Straßenbauvorhaben außerhalb der Planungshoheit Stadt Höchststadt (Umgehungsstraßen)
- Gemarkungsgrenze
- Stadtgebiet Höchststadt a. d. Aisch

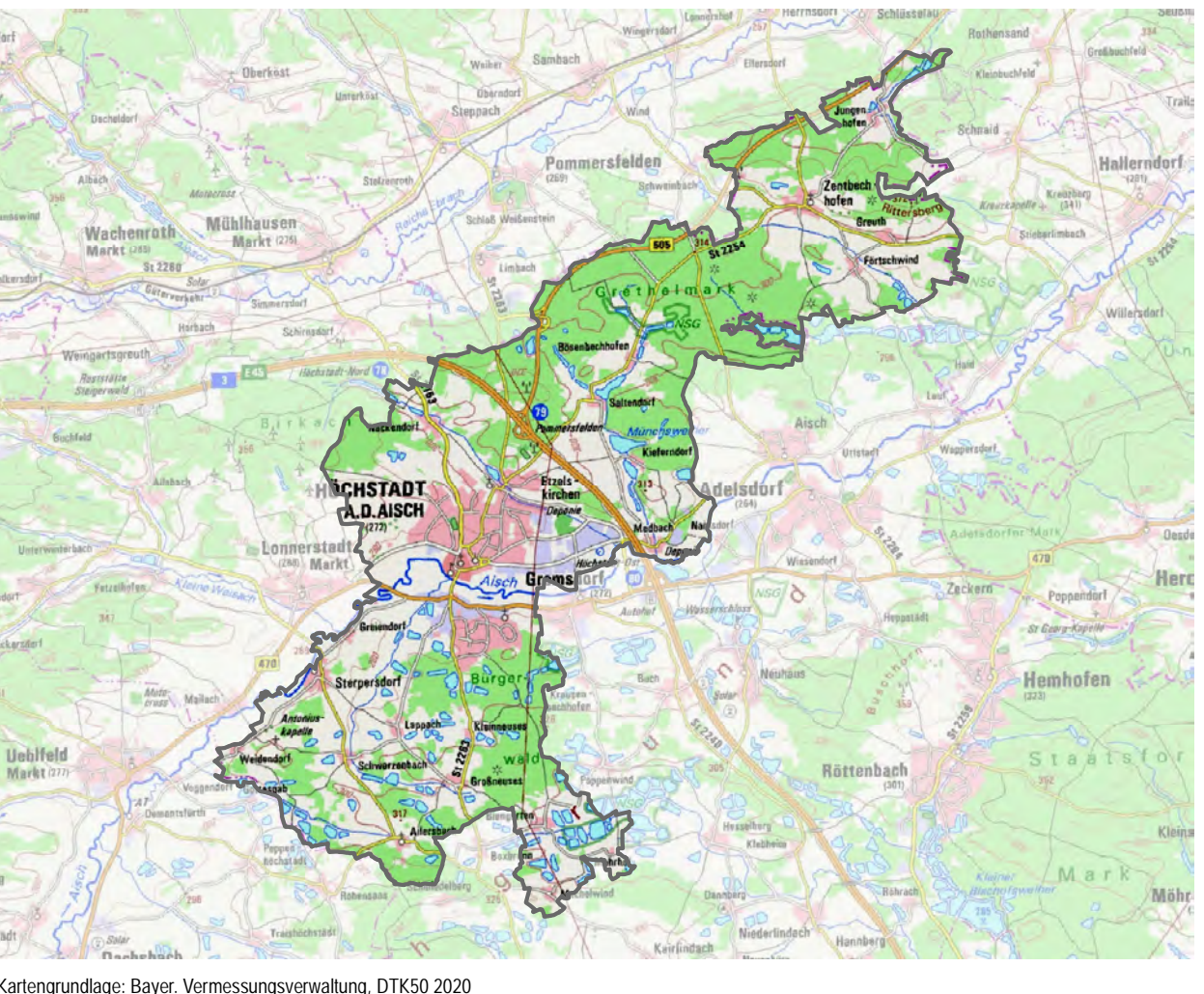




Stadt Höchststadt a. d. Aisch
Landkreis Erlangen - Höchststadt

**FLÄCHENNUTZUNGSPLAN
MIT INTEGRIERTEM LANDSCHAFTSPLAN**

3.5 Umweltprüfungsrelevante Neudarstellungen der
Siedlungsentwicklung, Verkehrsinfrastruktur und Energiewirtschaft



Kartengrundlage: Bayer. Vermessungsverwaltung, DTIX50 2020

Planungsstand ENTWURF, 29. April 2024

Planverfasser Stadtplanung

**VALENTIN MAIER
BAUINGENIEUR AG**
GROSSE BAUERSGASSE 79, 91315 HÖCHSTADT / A.
TELEFON 09193/50151-0, FAX 09193/50151-50

Planverfasser Landschaftsplanung

FLECKENSTEIN
Landschaftsplanung - Stadtplanung
Dipl.-Ing. (Univ.) Markus Fleckenstein
Stadtplaner, Landschaftsarchitekt BYAK
Pflinggrundstraße 14, 91816 Lohr am Main
www.buero-fleckenstein.de