

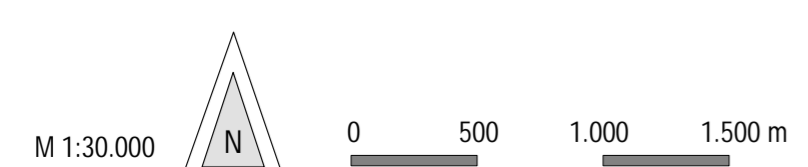
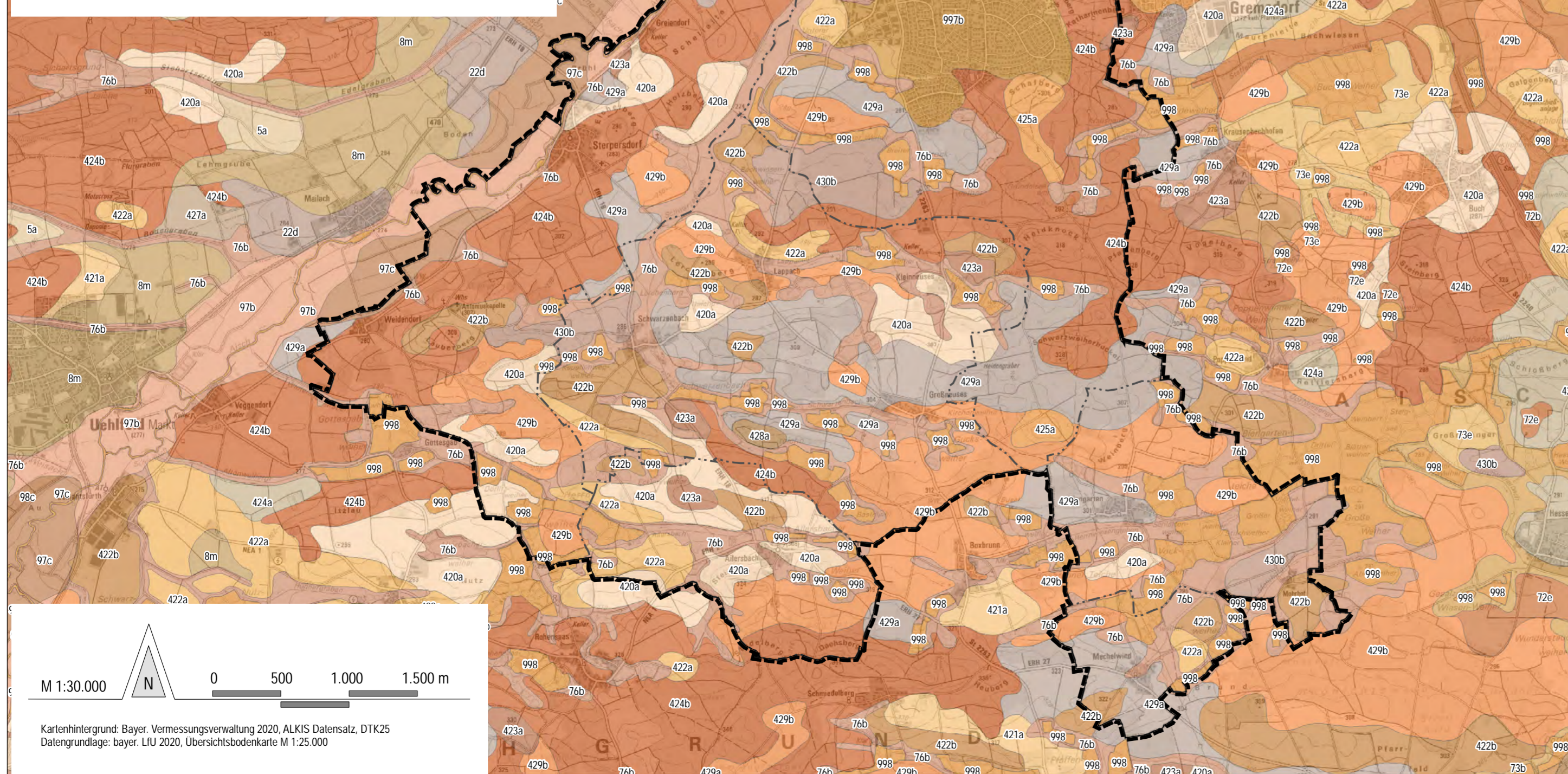
# Bodentypen im Stadtgebiet

(Grundlage: Übersichtsbodenkarte von Bayern M 1:25.000, bayer. LfU 2020)

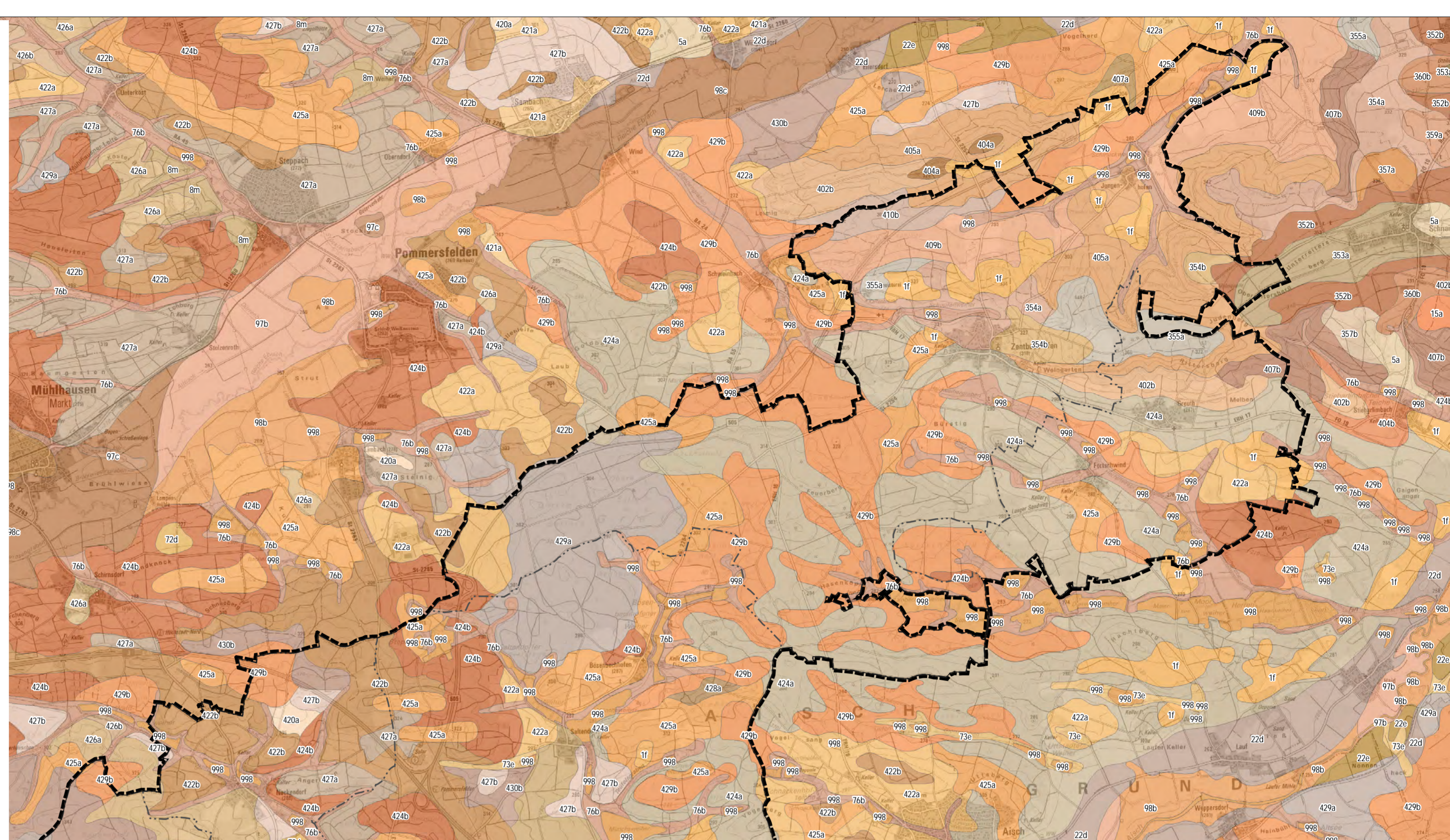
Bodeninhalt	Bodentypenbeschreibung
1f	Fast ausschließlich Braunerde, unter Wald meist podsolig aus Sand (Flugsand)
22d	Vorherrschend Braunerde (podsolig), gering verbreitet Podsol-Braunerde aus (flugsandigem) Sand bis Sandstein (Terrassenabtragung), gering verbreitet mit Flugsanddeke
352b	Fast ausschließlich Regosol und Podsol (pseudovergley) aus Lehm bis Ton (Sedimentgestein), verbreitet flache Deckschicht aus (Löss-)Lehm, selten carbonathaltig im Untergrund
353a	Vorherrschend Pararendzine, gering verbreitet Braunerde-Pararendzine und kalkhaltiger Podsol aus (Gru-)Schuff bis Ton (Mergelstein oder Kalksandstein), gering verbreitet über Kalksandstein
354a	Fast ausschließlich Braunerde, unter Wald gering verbreitet podsolig aus (Gru-)Reinsand (Deckschicht oder Sandstein) über Reinsandstein
354b	Fast ausschließlich Braunerde aus (grußführendem) Sand (Deckschicht oder Sandstein) über (grußführendem) Schluffsand bis Sandfehm, selten über Sandstein
355a	Vorherrschend Regosol, gering verbreitet Pseudogley-Braunerde aus (grußführendem) Sand (Sandstein oder Deckschicht) über (grußführendem) Lehm bis Ton (Sedimentgestein)
402b	Vorherrschend Regosol und Podsol, gering verbreitet Pseudogley-Regosol aus (grußführendem) Ton (Sedimentgestein), verbreitet mit flacher Deckschicht aus Schluff bis Lehm, gering verbreitet carbonathaltig im Untergrund
405a	Vorherrschend Braunerde, gering verbreitet Pseudogley-Braunerde, unter Wald gering verbreitet podsolig aus (grußführendem) Sand (Deckschicht oder Sandstein) über (grußführendem) Lehm bis Ton (Sedimentgestein)
407a	Fast ausschließlich Braunerde (pseudovergley) aus (grußführendem) Lehm (Deckschicht) über (grußführendem) Lehm bis Ton (Sedimentgestein)
407b	Vorherrschend Braunerde, gering verbreitet Pseudogley-Braunerde aus (grußführendem) Normallehm bis Schluff (Lösslehm) über (grußführendem) Lehm bis Ton (Sedimentgestein)
409b	Vorherrschend Pseudogley, gering verbreitet Braunerde-Pseudogley, selten Podsol-Pseudogley aus (grußführendem) Sand (Deckschicht oder Sandstein) über (grußführendem) Lehm bis Ton (Sedimentgestein)
410b	Vorherrschend Pseudogley, gering verbreitet Braunerde-Pseudogley aus (grußführendem) Schluff bis Lehm (Deckschicht) über (grußführendem) Lehm bis Ton (Sedimentgestein)
420a	Fast ausschließlich Regosol und Braunerde-Regosol, unter Wald podsolig aus (Gru-)Sand bis Sandfehm (Sandstein), selten Ranker aus Sandstein
421a	Vorherrschend Regosol, gering verbreitet Braunerde-Regosol aus flachem Schluff bis Lehm (Deckschicht) über (Gru-)Sand bis Sandfehm (Sandstein), selten über Sandstein
422a	Vorherrschend Regosol, gering verbreitet (Acker)Podsol aus (grußführendem) Sand (Deckschicht oder Sandstein) über (grußführendem) Lehm bis Ton (Sedimentgestein)
422b	Fast ausschließlich Regosol und Podsol (pseudovergley) aus (grußführendem) Lehm bis Ton (Sedimentgestein), vorherrschend mit flacher Deckschicht aus Schluff bis Lehm, gering verbreitet carbonathaltig im Untergrund
423a	Fast ausschließlich Pararendzine aus (Gru-)Carbonatlehm bis -ton (Dolomitsandstein oder Mergelstein), verbreitet mit flacher Deckschicht aus (Carbonat-)Schuff bis Lehm
424a	Fast ausschließlich Braunerde, unter Wald verbreitet podsolig Braunerde und Podsol-Braunerde aus (Gru-)Reinsand (Deckschicht oder Sandstein) über Reinsandstein
424b	Fast ausschließlich Braunerde (pseudovergley), unter Wald gering verbreitet podsolig aus (grußführendem) Sand (Deckschicht oder Sandstein) über (grußführendem) Schluffsand bis Sandfehm (Sandstein)
425a	Überwiegend Braunerde und verbreitet Pseudogley-Braunerde, unter Wald gering verbreitet podsolig aus (grußführendem) Sand (Deckschicht oder Sandstein) über (grußführendem) Lehm bis Ton (Sedimentgestein)
425b	Vorherrschend Braunerde, gering verbreitet Pseudogley-Braunerde aus (grußführendem) Lehm (Deckschicht) über (Gru-)Sand bis Sandfehm (Sandstein), selten über Sandstein
427a	Vorherrschend Braunerde, gering verbreitet Pseudogley-Braunerde aus (grußführendem) Lehm (Deckschicht) über (grußführendem) Lehm bis Ton (Sedimentgestein)
427b	Überwiegend Braunerde, verbreitet Pseudogley-Braunerde aus (grußführendem) Schluff bis Normallehm (Lösslehm) über (grußführendem) Lehm bis Ton (Sedimentgestein)
438a	Fast ausschließlich Podsol und Braunerde-Podsol aus (grußführendem) Sand (Deckschicht oder Sandstein) über Sandstein
439a	Fast ausschließlich Pseudogley und Braunerde-Pseudogley, selten Podsol-Pseudogley aus (grußführendem) Sand (Deckschicht oder Sandstein) über (Gru-)Sand bis Sandfehm (Sandstein), gering verbreitet über Sandstein
439b	Fast ausschließlich Pseudogley und Braunerde-Pseudogley, selten Podsol-Pseudogley aus (grußführendem) Sand (Deckschicht oder Sandstein) über (grußführendem) Lehm bis Ton (Sedimentgestein)
430b	Fast ausschließlich Pseudogley und Braunerde-Pseudogley aus (grußführendem) Schluff bis Lehm (Deckschicht) über (grußführendem) Lehm bis Ton (Sedimentgestein)
5a	Überwiegend Braunerde, verbreitet Parabraunerde aus Schluff bis Schluffton (Lösslehm)
72d	Vorherrschend Gley-Braunerde, gering verbreitet Pseudogley aus (skulptführendem) Sand (Substrat unterschiedlicher Herkunft), außerhalb rezenter Tabiesecke
73e	Vorherrschend Gley und Braunerde-Gley, gering verbreitet Pseudogley aus (skulptführendem) Schluff bis Lehm, selten aus Ton (Substrat unterschiedlicher Herkunft), außerhalb rezenter Tabiesecke
76b	Bodenkomplex: Gleye und andere grundwasserbeeinflusste Böden aus (skulptführendem) Schluff bis Lehm, selten aus Ton (Faltstein)
8m	Fast ausschließlich (Para-)Braunerde (pseudovergley) aus (grußführendem) Schluff bis Lehm (Sandstein der Tria, Lösslehm)
97b	Fast ausschließlich Vega aus Schluff bis Lehm (Auen sediment)
97c	Fast ausschließlich Vega aus Lehm bis Ton (Auen sediment)
98b	Fast ausschließlich Gley-Vega und Vega-Gley aus Schluff bis Lehm (Auen sediment)
98c	Fast ausschließlich Gley-Vega und Vega-Gley aus Lehm bis Ton (Auen sediment)
99c	Fast ausschließlich Auen-gley und Vega-Gley aus Lehm bis Ton (Auen sediment)
997b	Beispielt Flächen mit anthropogen überprägten Bodenformen und einem Versauerungsgrad < 70% bodenkundlich nicht differenziert
998	Gewässer

## Sonstige Planzeichen

 Stadtgebiet Höchststadt/Aisch  Gemarkungsgrenze



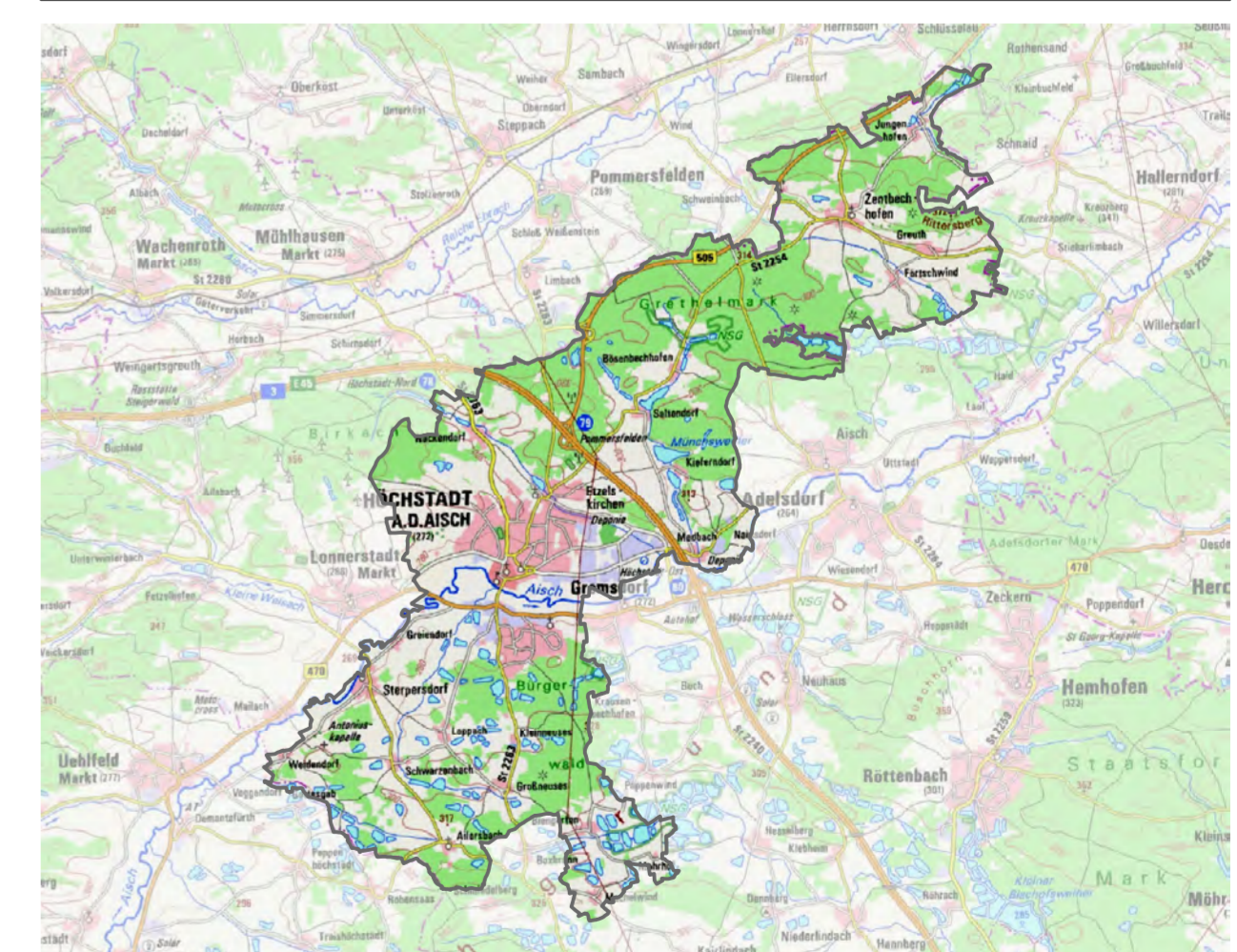
Kartenhintergrund: Bayer. Vermessungsverwaltung 2020, ALKIS Datensatz, DTK25  
Datengrundlage: bayer. LfU 2020, Übersichtsbodenkarte M 1:25.000



Stadt Höchststadt a. d. Aisch  
Landkreis Erlangen - Höchststadt

## LANDSCHAFTSPLAN

Karte A4: Bodentypen im Stadtgebiet



Kartengrundlage: Bayer. Vermessungsverwaltung, DTK25 2020

Planungsstand ENTWURF, 29. April 2024

Planverfasser **FLECKENSTEIN**  
Landschaftsplanung · Stadtplanung

Dipl.-Ing. (Univ.) Markus Fleckenstein  
Stadtplaner · Landschaftsarchitekt BYAK  
Pflingstgrundstraße 14 · 97816 Lohr am Main  
www.buero-fleckenstein.de

Bearbeitung  
Dipl.-Ing. (Univ.) M. Fleckenstein