




Oberflächengewässer

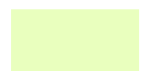


-  Fließgewässer I. Ordnung (Aisch)
-  Fließgewässer III. Ordnung und Gräben
-  Stillgewässer (i. d. R. Fischteichketten)

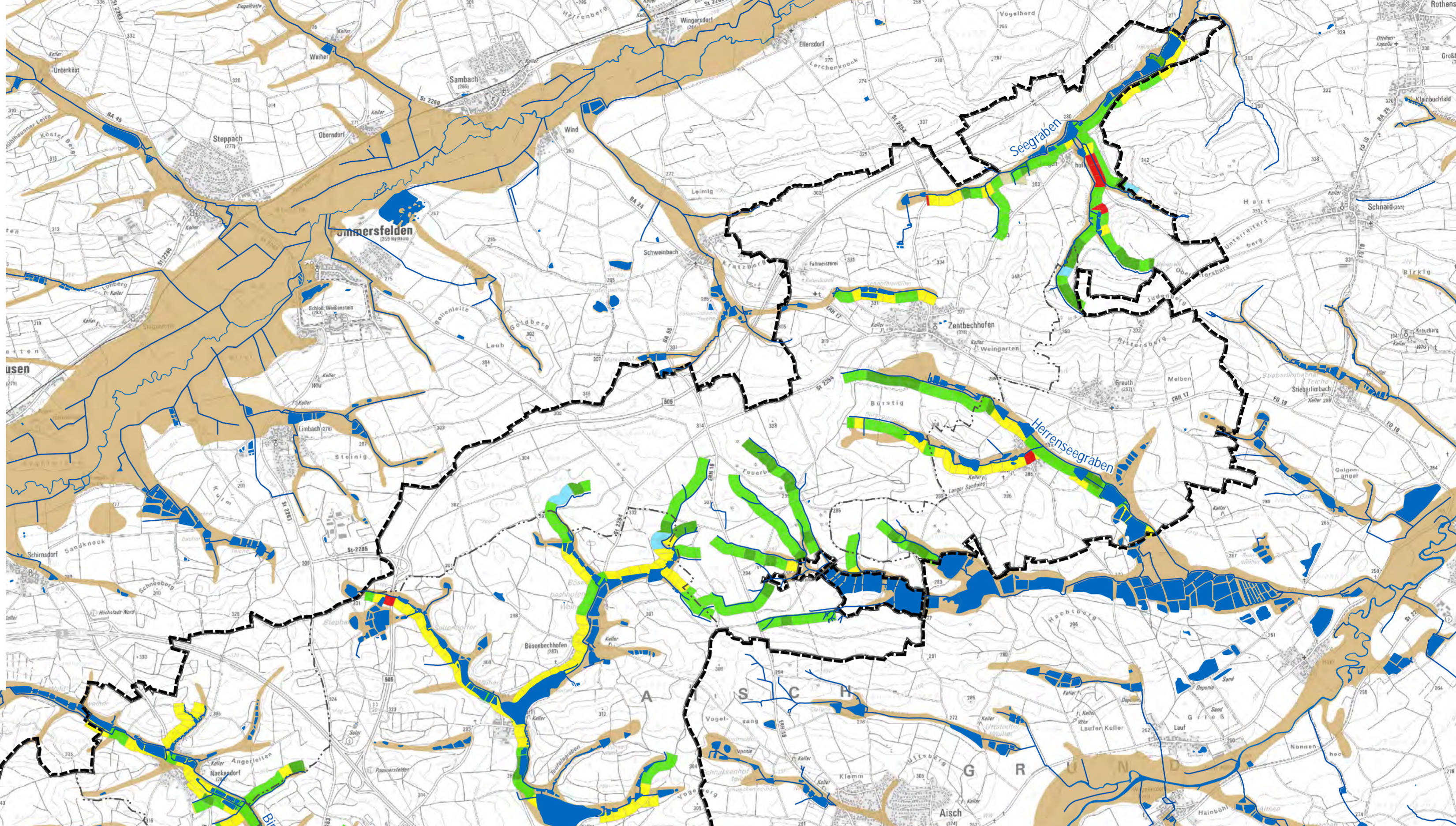
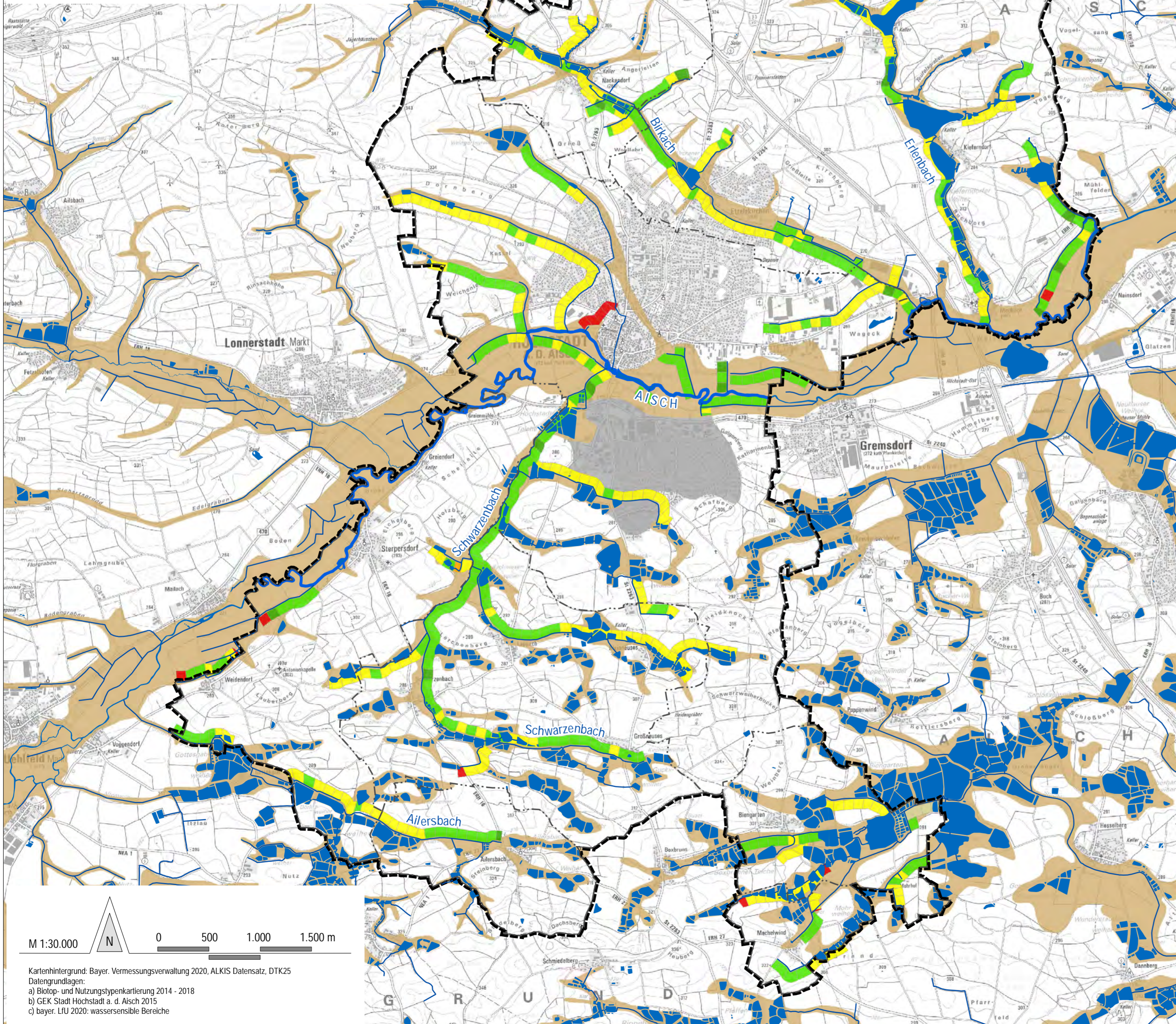
Gewässerstrukturklassen

Grundlage: Gewässerentwicklungskonzept Höchstädt a. d. Aisch 2015

-  2 - gering verändert
-  3 - mäßig verändert
-  4 - deutlich verändert
-  5 - stark verändert
-  6 - sehr stark verändert
-  7 - vollständig verändert

Sonstige Planzeichen

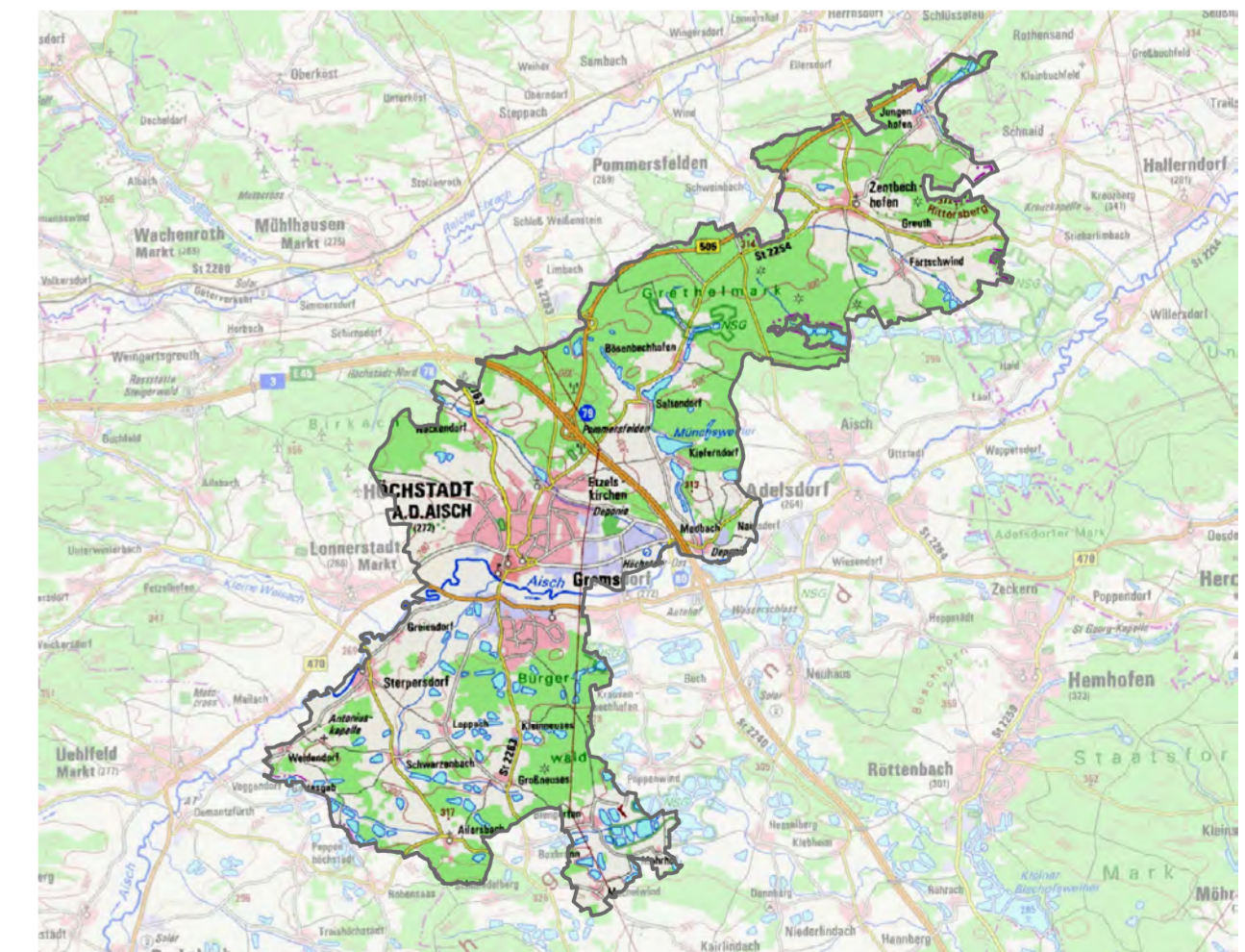
-  Wassersensibler Bereich
(Oberflächenwasser- und/oder Grundwassereinfluss;
teilweise durch Gewässerstruktursignaturen überlagert)
-  Stadtgebiet Höchstädt a. d. Aisch
-  Gemarkungsgrenze



Stadt Höchstädt a. d. Aisch
Landkreis Erlangen - Höchstädt

LANDSCHAFTSPLAN

Karte A6: Fließ- und Stillgewässer



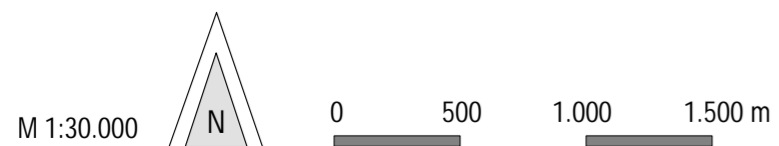
Kartengrundlage: Bayer. Vermessungsverwaltung, DTK25 2020

Planungsstand ENTWURF, 29. April 2024

Planverfasser **FLECKENSTEIN**
Landschaftsplanung · Stadtplanung

Dipl.-Ing. (Univ.) Markus Fleckenstein
Stadtplaner · Landschaftsarchitekt BYAK
Pflinggrundstraße 14 · 97816 Lohr am Main
www.buero-fleckenstein.de

Bearbeitung
Dipl.-Ing. (Univ.) M. Fleckenstein



Kartenhintergrund: Bayer. Vermessungsverwaltung 2020, ALKIS Datensatz, DTK25
Datengrundlagen:
a) Biotop- und Nutzungsspenkartierung 2014 - 2018
b) GEK Stadt Höchstädt a. d. Aisch 2015
c) bayer. LfU 2020: wassersensible Bereiche