

Flächenwert betroffener Biotop- und Nutzungstypen

(Generalisierter Biotopwertansatz gem. bayer. StMI 2021)

- Weitgehend baulich überprägt: 0 Biotopwertpunkte
- Geringer bis mittlerer Wert: 3 Biotopwertpunkte
- Mittlerer bis hoher Wert: 8 Biotopwertpunkte

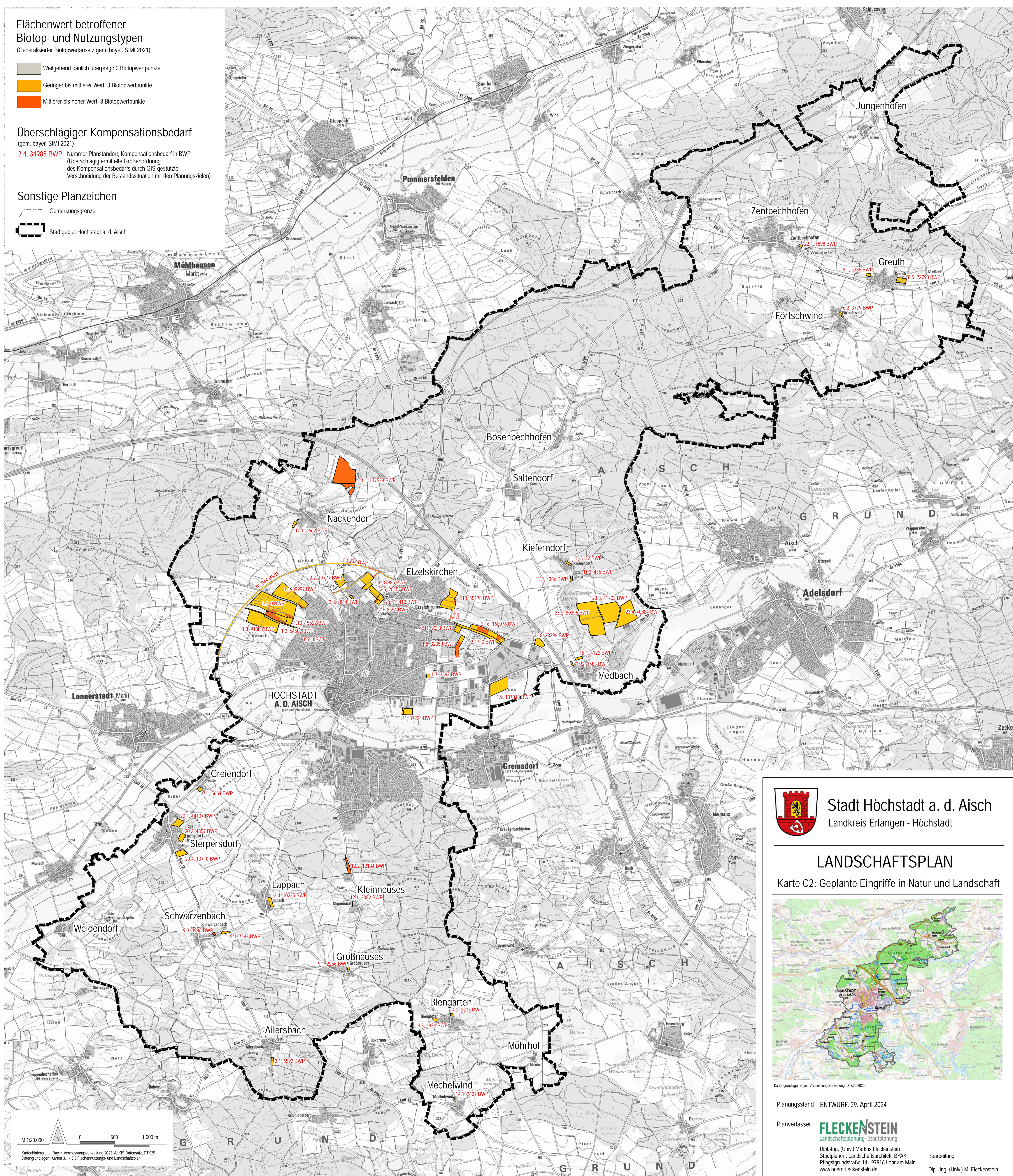
Überschlägiger Kompensationsbedarf


(gem. bayer. StMI 2021)

2,4, 34985 BWP Nummer Planstandort, Kompensationsbedarf in BWP (Überschlagig ermittelte Größenordnung des Kompensationsbedarfs durch GIS-gestützte Verschnidung der Bestandssituation mit den Planungszielen)

Sonstige Planzeichen

- Gemarkungsgrenze
- Stadtgebiet Hochstadt a. d. Aisch

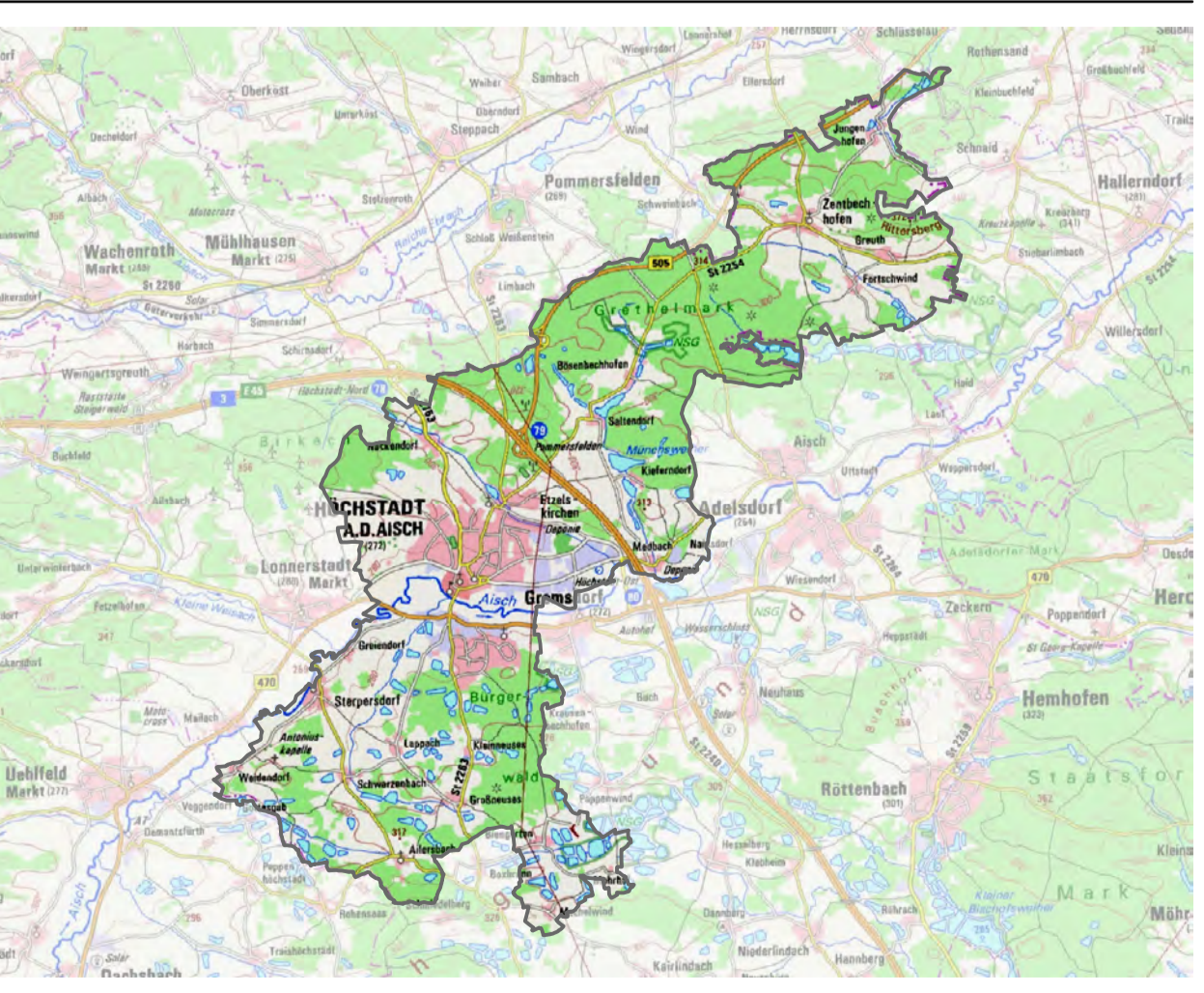




Stadt Höchstadt a. d. Aisch
Landkreis Erlangen - Höchstadt

LANDSCHAFTSPLAN

Karte C2: Geplante Eingriffe in Natur und Landschaft



Kartengrundlage: Bayer. Vermessungsverwaltung, DTK25 2020

Planungsstand **ENTWURF**, 29. April 2024

Planverfasser **FLECKENSTEIN**
Landschaftsplanung · Stadtplanung

Dipl.-Ing. (Univ.) Markus Fleckenstein
Stadtplaner · Landschaftsarchitekt BYAK
Pflingstgrundstraße 14, 97816 Lohr am Main
www.buero-fleckenstein.de

Bearbeitung
Dipl.-Ing. (Univ.) M. Fleckenstein



Kartenhingrund: Bayer. Vermessungsverwaltung 2023, ALKIS Datensatz, DTK25
Datengrundlagen: Karten 3.1 - 3.3 Flächennutzungs- und Landschaftsplan