

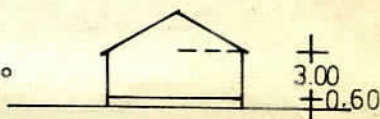
12. UNTERGEORDNETE NEBENANLAGEN I.S. DES § 14 ABS. 1 BAUNUTZVO UND GARAGEN I.S.D. ART. 7 ABS. 5 BAYBO AUßERHALB DER FESTGESETZTEN FLÄCHEN SIND NICHT ZULÄSSIG.

13. ALS EINFRIEDUNG ENTLANG DER STRASSE SIND NUR ZÄUNE MIT EINER GESAMTHÖHE VON 1,00 M ÜBER GEHSTEIGEROBERKANTE GESTATTET.

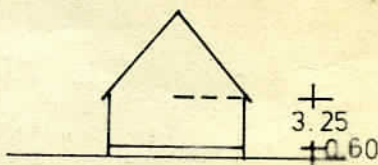
14. ES SIND FOLGENDE DACHFORMEN BEI DEN ANGEgebenEN TRAUFHÖHEN ZULÄSSIG.

BAUWEISE:

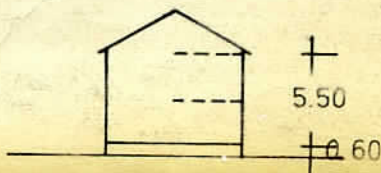
① - SATTEL ODER WALMDACH 25-35°



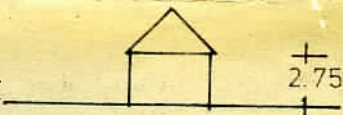
E/D - SATTELDACH 43 - 48°



② - SATTELDACH 25 - 35°



Ga - FLACH- ODER SATTELDACH
DACHNEIGUNG WIE HAUPTGEBÄUDE



15. Versorgungsleitungen des ÜWO werden mit 1,0m Grenzabstand in den Baugrundstücken verlegt.

16. siehe Spalte links

