
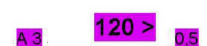







Quelle :
Bayerische Straßeninformationssystem (BAYSIS)

ZEICHENERKLÄRUNG

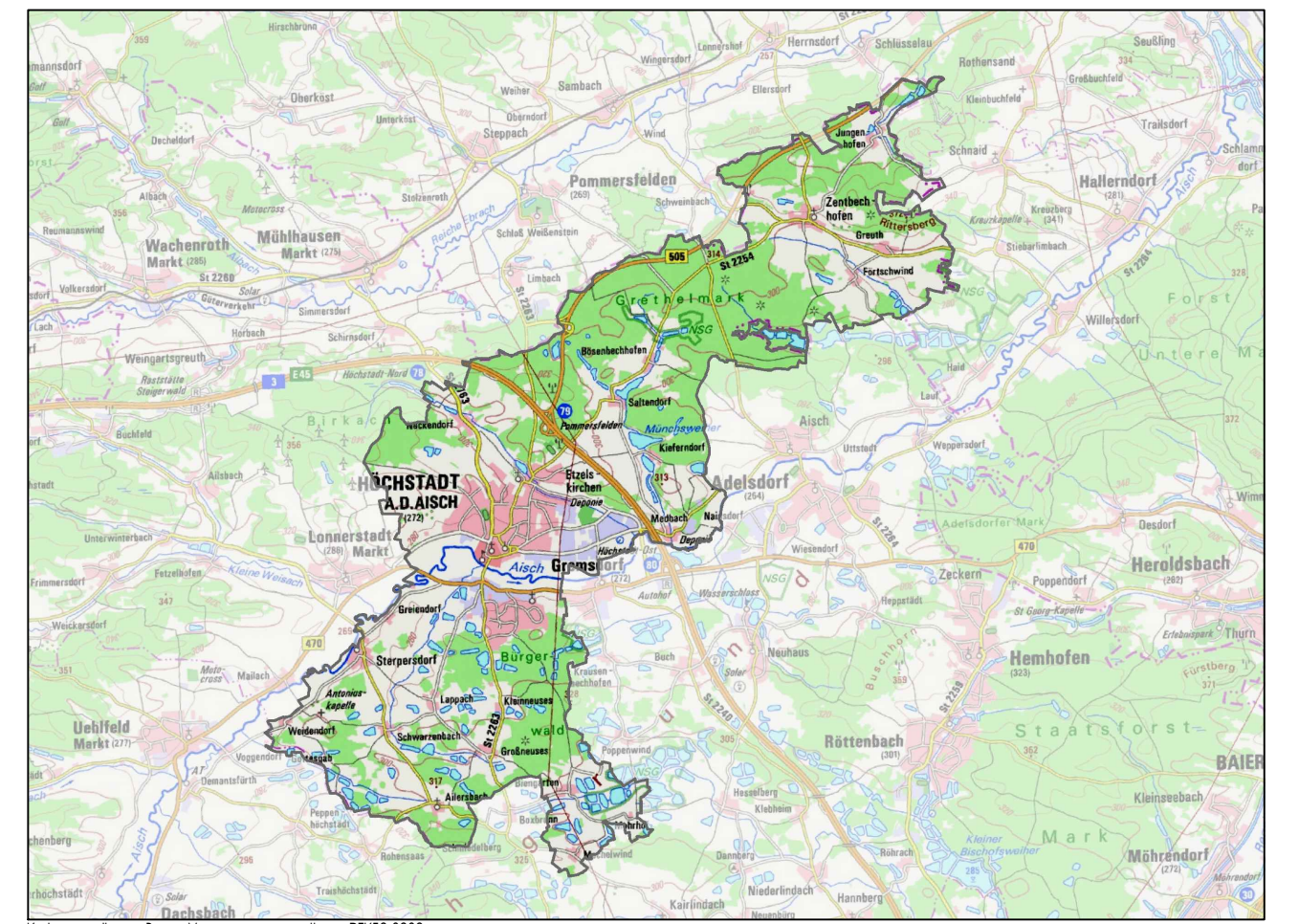
-  Grenze des räumlichen Geltungsbereiches
-  Bundesautobahn mit Abschnittsnummer (inkl. Straßenrichtung) und Station
-  Bundesstraße mit Abschnittsnummer (inkl. Straßenrichtung) und Station
-  Staatsstraße mit Abschnittsnummer (inkl. Straßenrichtung) und Station
-  Kreisstraße mit Abschnittsnummer (inkl. Straßenrichtung) und Station
-  Bundesstraße in Gemeindebaustat
-  Staatsstraße in Gemeindebaustat




Stadt Höchstädt a. d. Aisch
Landkreis Erlangen - Höchstädt

FLÄCHENNUTZUNGSPLAN

Themenkarte:
Stadt mit Ortsteilen und Verkehrsstruktur **4.1**
M=1 : 50.000



Planungsstand ENTWURF, 28. MÄRZ 2022
Planverfasser  **VALENTIN MAIER
BAUINGENIEURE AG**
GROSSE BAUERNGASSE 79, 91315 HÖCHSTÄDT /A.
TELEFON 09193/50151-0, FAX 09193/50151-50