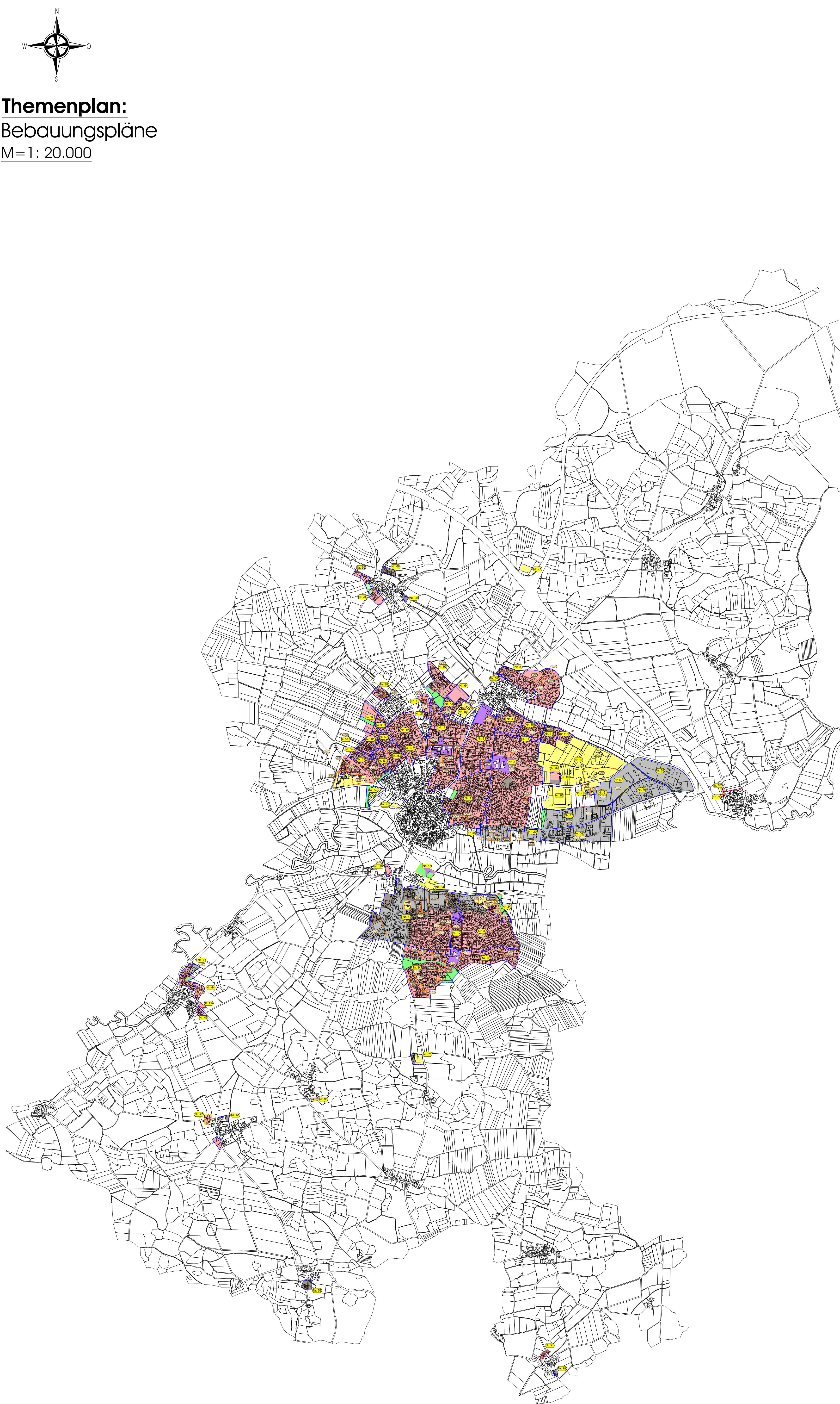


Themenplan:
Bebauungspläne
 M=1: 20.000



Legende der Planzeichen

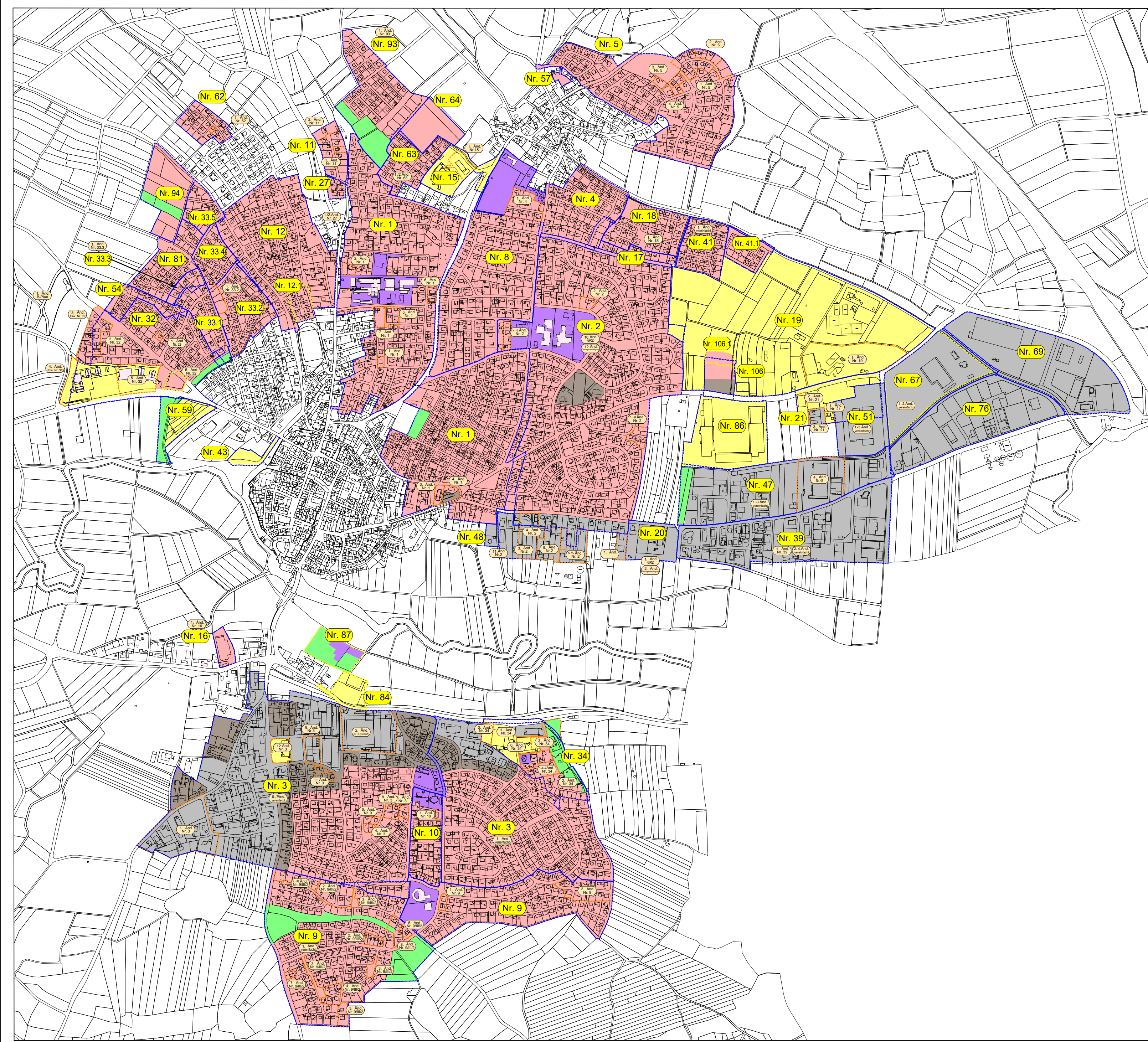
- Geltungsbereich des Bebauungsplanes
- Geltungsbereich des Bebauungsplanes im Verfahren nach 13a und 13b
- Umgrenzung Änderung des Bebauungsplanes
- Umgrenzung/ Grenze von Satzungen
- Wohnbaufläche (laut Bebauungsplan)
- Gewerbliche Baufläche (laut Bebauungsplan)
- Gemischte Baufläche (laut Bebauungsplan)
- Sonderbaufläche (laut Bebauungsplan)
- Fläche für Gemeinbedarf (laut Bebauungsplan)
- Größere Grünfläche (laut Bebauungsplan)
- Nr. xx** Name und Nummerierung des Bebauungsplanes (Zuordnung siehe Tabelle)
- xx. Änd. Nr. XX** Nummer der Bebauungsplanänderung und zugehöriger Bebauungsplan bzw. "vereinfacht" falls nur textliche Änderung vorgenommen wurden
- Digitale Flurkarte mit Flurstücksgrenzen und Gebäuden

Bebauungspläne Stadt Höchststadt a.d.A. (Stand 01/2023)

- Nr. 01 St.-Georg-Straße-Kleine Linde (7 Änderungen)
- 02 Höchststadt Ost (15 Änderungen)
- 03 Höchststadt Süd BA 1 (12 Änderungen)
- 04 Höchststadt Süd BA 2
- 05 Etzelskirchen Süd (1 Änderung)
- 06 Etzelskirchen Nord (4 Änderungen)
- 07 Zentbechhofen (B4) (1 Änderung)
- 08 Zentbechhofen 1972
- 09 Bebauungsplan Sterpersdorf (1 Änderung)
- 10 Am Grasigen Weg
- 11 Höchststadt Süd III 1 (2 Änderungen)
- 12 Höchststadt Süd III 2 (8 Änderungen)
- 13 Grassitzer-Gablonzer-Straße (1 Änderung)
- 14 Am Spratzer (2 Änderungen)
- 15 Treibweg-Weingartengraben I
- 16 Etzelskirchen-Süd-West-BRK (1 Änderg.)
- 17 Am Greisdorfer Weg S-Gebiet SB-Markt
- 18 Etzelskirchen Süd III
- 19 Sondergebiet zur Erholung und Sport (1 Änderung)
- 20 Gewerbegebiet Ost II (2 Änderungen)
- 21 Südl. Kiefernfelder Weg S-Gebiet (3 Änderungen)
- 22 Am Forsthaus II (2 Änderungen)
- 23 Wachenrother Weg 1998 (6 Änderungen)
- 24 Hockersteig I
- 25 Hockersteig II (1 Änderung)
- 26 Sophienweg (1 Änderung)
- 27 Hockersteig III
- 28 Hockersteig IV
- 29 Schellenberg-Galgenberg (7 Änderungen)
- 30 Nackendorf 1994
- 31 Am Gremsdorfer Weg (4 Änderungen)
- 32 Auf der Ebene I und II (1 Änderung)
- 33 Zentbechhofen Nördlich der Greuther Straße
- 34 Heiderfriedhof
- 35 Am Eichelberg (Sterpersdorf)
- 36 Am Schwarzenbacher Weg (Sterpersdorf) (1 Änderung)
- 37 Gewerbegebiet Medbacher Weg (4 Änderungen)
- 38 Sandgasse
- 39 Erweiterung Gewerbegebiet Medbacher Weg (2 Änderungen)
- 40 Bebauungsplan Allersbach
- 41 Margaretenweg
- 42 Zentbechhofen 2000
- 43 Am tiefen Stein [OT Etzelskirchen]
- 44 SB-Warenhaus Rothenburger Straße
- 45 Greuth Nord (1 Änderung)
- 46 Unterer Trieb I
- 47 Lehmgrube I (2 Änderungen)
- 48 Lehmgrube II
- 49 Am Schwarzenbach [OT Schwarzenbach]
- 50 Schafsee [OT Nackendorf] (1 Änderung)
- 51 GE - Am weißen Knöcklein (2 Änderungen)
- 52 An der Limbacher Leite [OT Nackendorf]
- 53 Mülhacker
- 54 Alte Schäferlei
- 55 Greuth Nord II
- 56 Photovoltaikanlage Linsenbreite
- 57 GE - Am Klebitzengraben
- 58 Ortsabrundungssatzung Medbach
- 59 Hockersteig V
- 60 Ortsabrundungssatzung Greuth
- 61 Großflächiger Einzelhandels an der B 470
- 62 SO-GH Fachmarktzentrum Aischparkcenter
- 63 Freizeitanlage in der Aischau
- 64 Ortsabrundungssatzung Jungenhofen
- 65 Nackendorf Süd-Ost 1. Abschnitt
- 66 Ortsabrundungssatzung Mechelwind
- 67 Etzelskirchen West (1 Änderung)
- 68 Hockersteig VI
- 69 Im Saugrund [OT Lappach]
- 70 Schaftrath [OT Förschwind]
- 71 Seeleinsacker [OT Schwarzenbach]
- 72 Gartenleite [OT Jungenhofen]
- 73 Mechelwind Ost
- 74 Medbach Nordwest
- 75 Wohnanlage Kiefernfelder Weg
- 76 Wohnanlage Kiefernfelder Weg - Erweiterung
- 77 Ergänzungssatzung Sterpersdorf

Lageplanausschnitt
Höchststadt/ Etzelskirchen

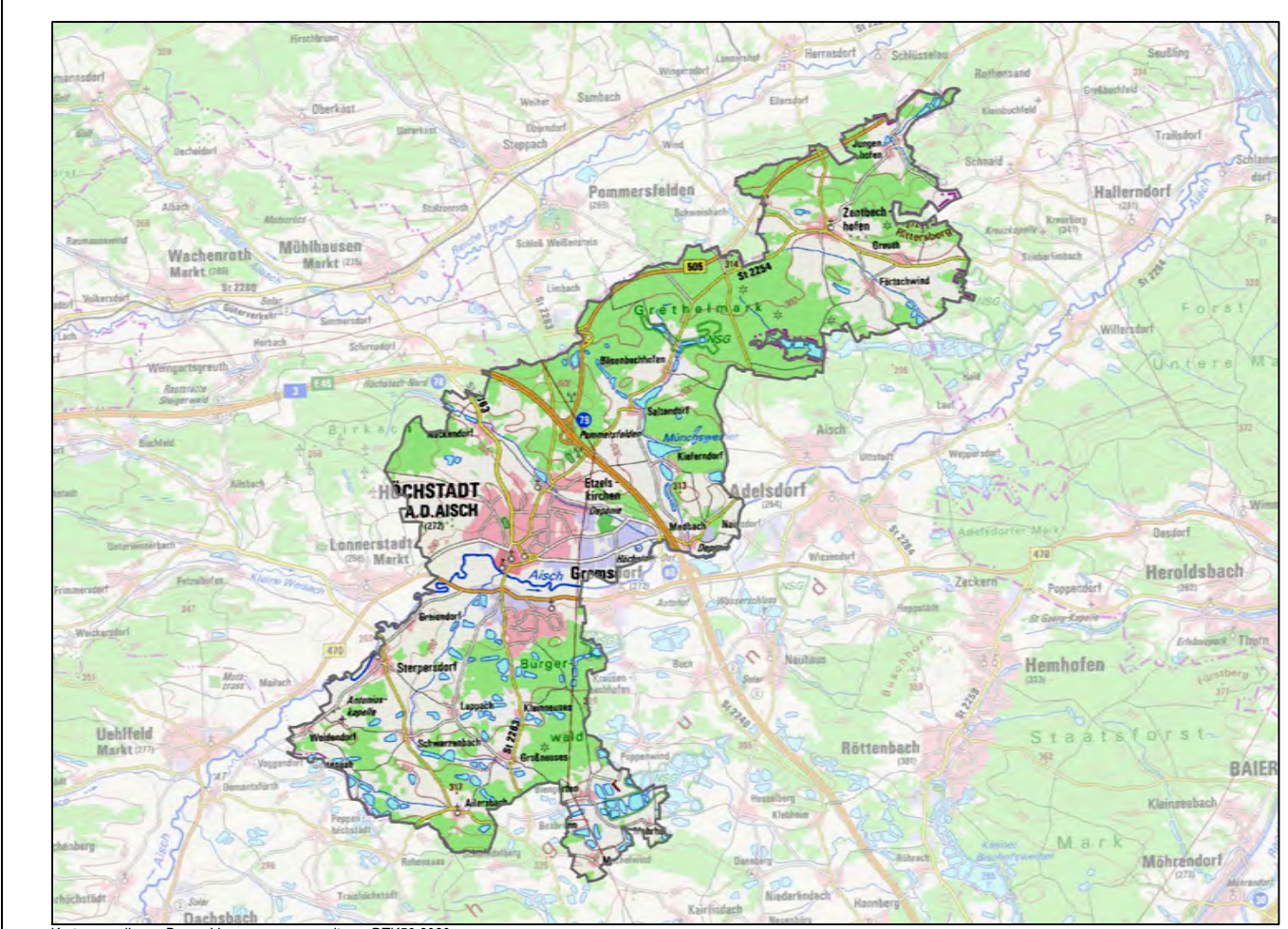
Maßstab = 1: 10.000



Stadt Höchststadt a. d. Aisch
 Landkreis Erlangen - Höchststadt

FLÄCHENNUTZUNGSPLAN

Themenkarte:
 Bebauungspläne **4.2**
 M=1: 20.000; 1:10.000



Planungsstand: ENTWURF, 28. MÄRZ 2022
 Planverfasser: **VALENTIN MAIER BAUINGENIEURE AG**
 GROSSE BAUERSGASSE 79, 91315 HOCHSTADT A. A.
 TELEFON 0919350151-0, FAX 0919350151-50

Z:\2022\46_H_HOE_FNE_a\20220105_Bauabplanung_FNP02_L_Vorentwurf_2_Auslegung\04_Themenkarten_FNP04_4.2_Bebauungspläne_20220328.mxd