

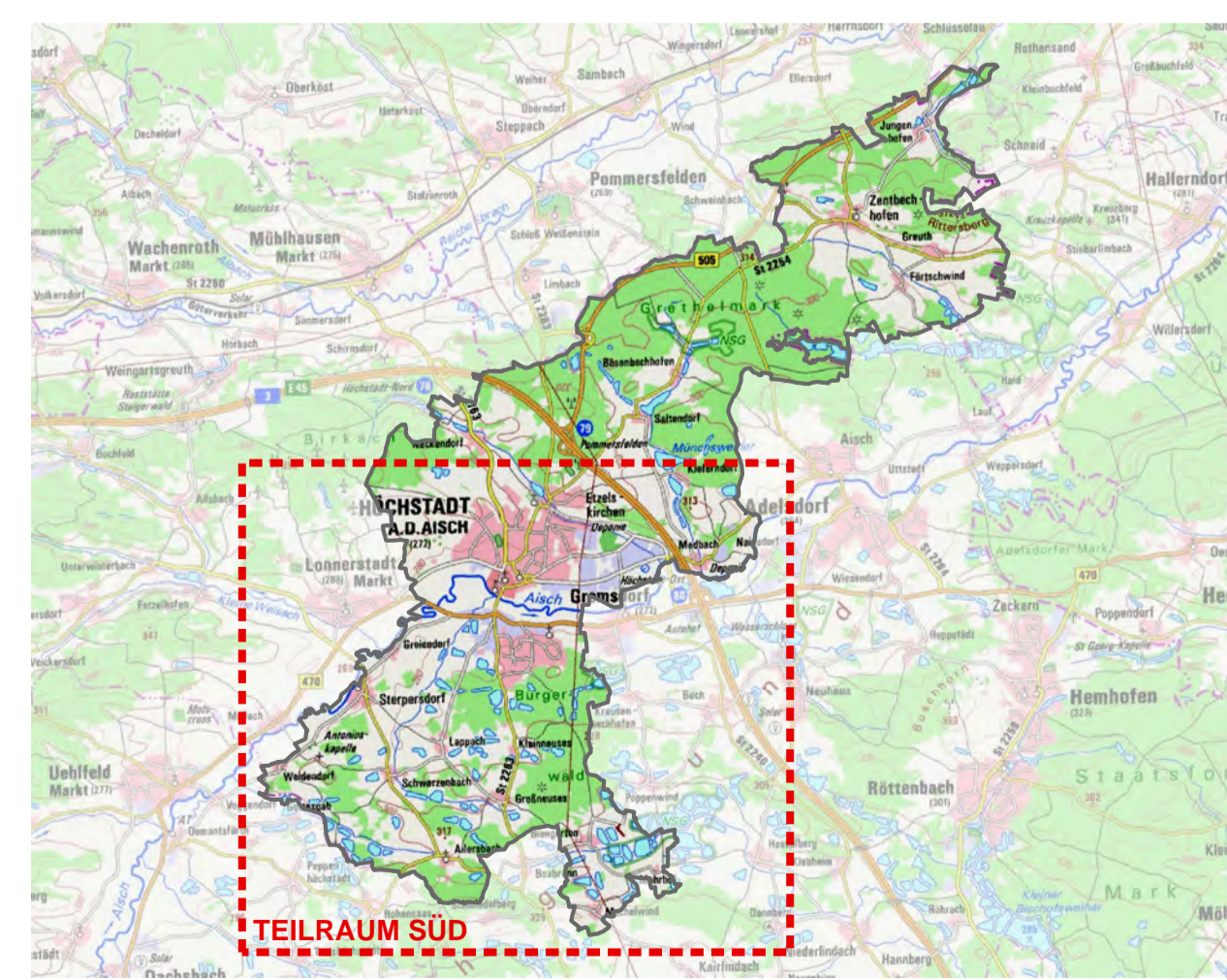
Kartenlegende auf separatem Blatt



Kartenhingrund: Bayer. Vermessungsverwaltung 2020, ALKIS Datensatz, DTK25

**Stadt Höchstadt a. d. Aisch**  
Landkreis Erlangen - Höchstadt

**FLÄCHENNUTZUNGSPLAN  
MIT INTEGRIERTEM LANDSCHAFTSPLAN**  
3.2 Planteil II - südliches Stadtgebiet



Kartengrundlage: Bayer. Vermessungsverwaltung, DTK50 2020

Planungsstand VORENTWURF, 28. März 2022

Planverfasser Stadtplanung  
**VALENTIN MAIER  
BAUINGENIEURE AG**  
GARCISE BAUENINGASSE 79, 91315 HOCHSTADT A.D. A.  
TELEFON 0919350151-0, FAX 0919350151-50

Planverfasser Landschaftsplanung  
**FLECKENSTEIN**  
Landschaftsplanung - Stadtplanung  
Dipl.-Ing. (Univ.) Markus Fleckenstein  
Stadtplaner - Landschaftsarchitekt BYAK  
Pflanzgrundstraße 14, 97816 Lohr am Main  
www.buero-fleckenstein.de