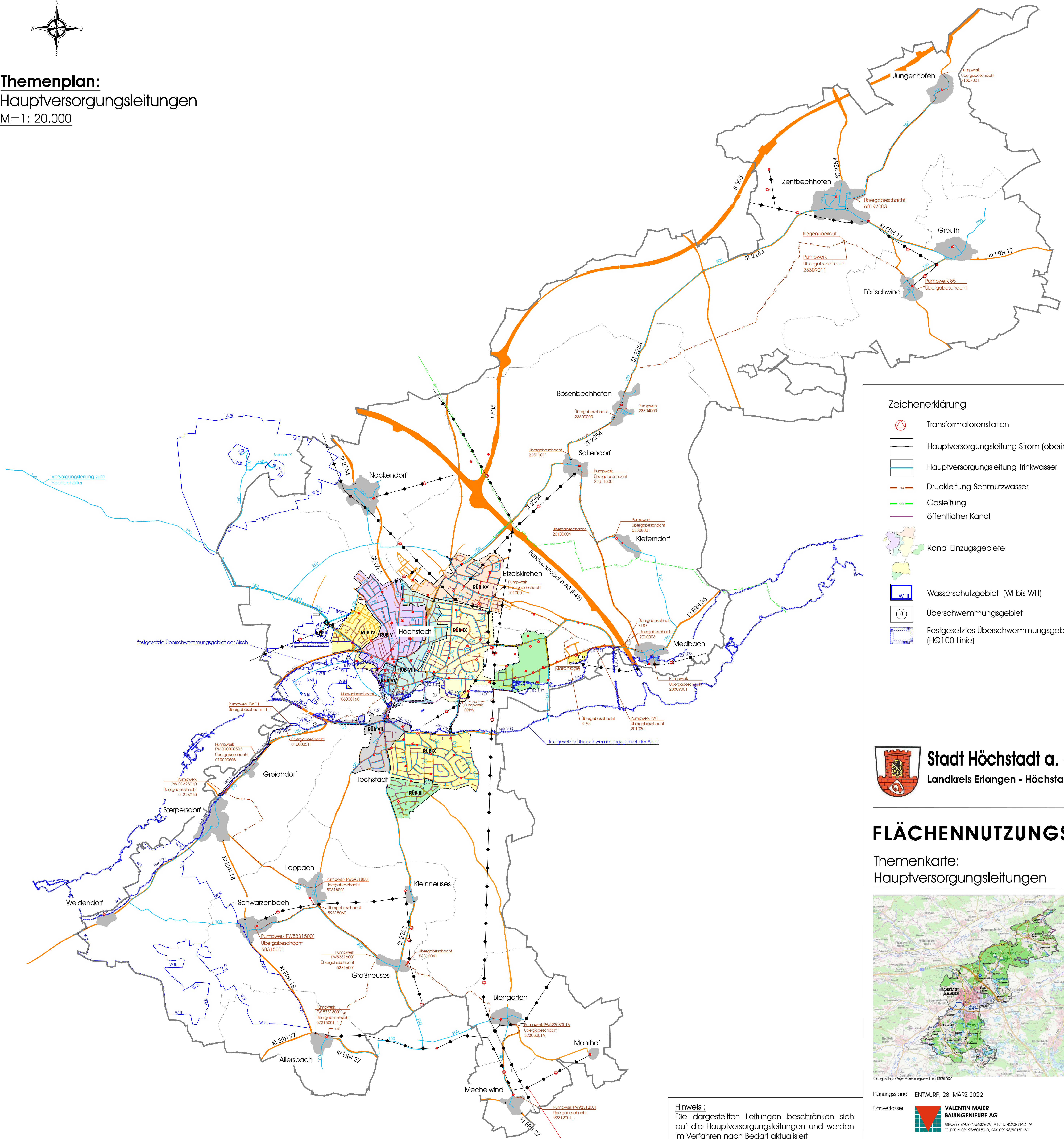


Themenplan:
Hauptversorgungsleitungen
M=1: 20.000



Zeichenerklärung

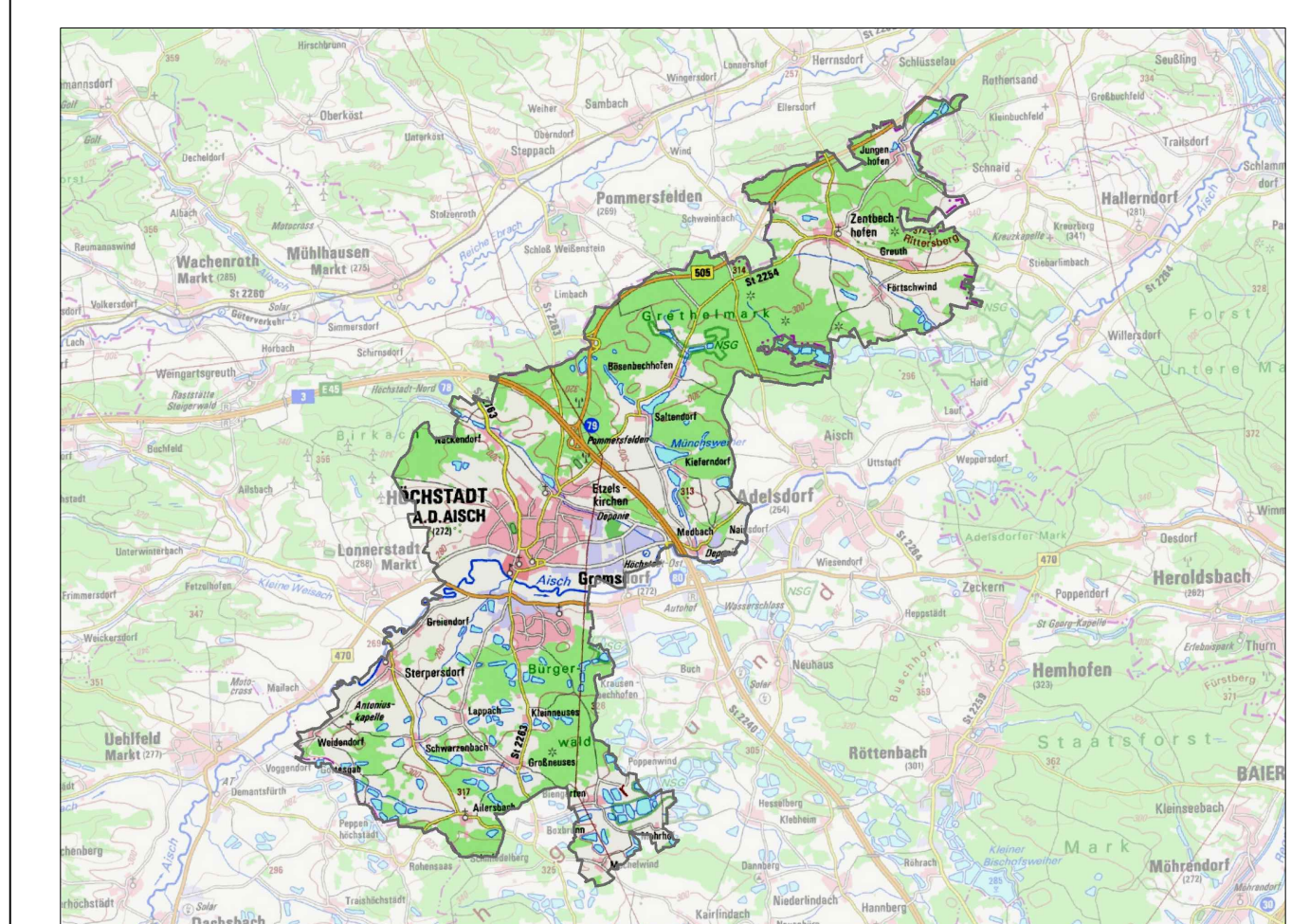
- Transformatorstation
- Hauptversorgungsleitung Strom (oberirdisch)
- Hauptversorgungsleitung Trinkwasser
- Druckleitung Schmutzwasser
- Gasleitung
- öffentlicher Kanal
- Kanal Einzugsgebiete
- Wasserschutzgebiet (WI bis VIII)
- Überschwemmungsgebiet
- Festgesetztes Überschwemmungsgebiet (HQ100 Linie)



Stadt Höchstädt a. d. Aisch
Landkreis Erlangen - Höchstädt

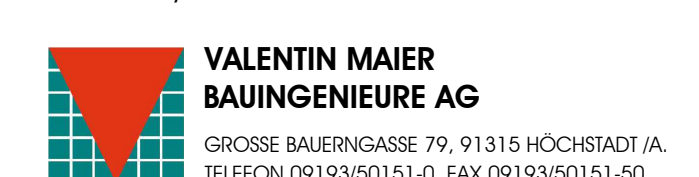
FLÄCHENNUTZUNGSPLAN

Themenkarte: **4.3**
Hauptversorgungsleitungen M=1: 20.000



Planungsstand: ENTWURF, 28. MÄRZ 2022

Planverfasser:



VALENTIN MAIER
BAUINGENIEURE AG
GROSSE BAUERNGASSE 79, 91315 HOCHSTÄDT (A)
TELEFON 09193/50151-0, FAX 09193/50151-50

Hinweis:
Die dargestellten Leitungen beschränken sich auf die Hauptversorgungsleitungen und werden im Verfahren nach Bedarf aktualisiert.