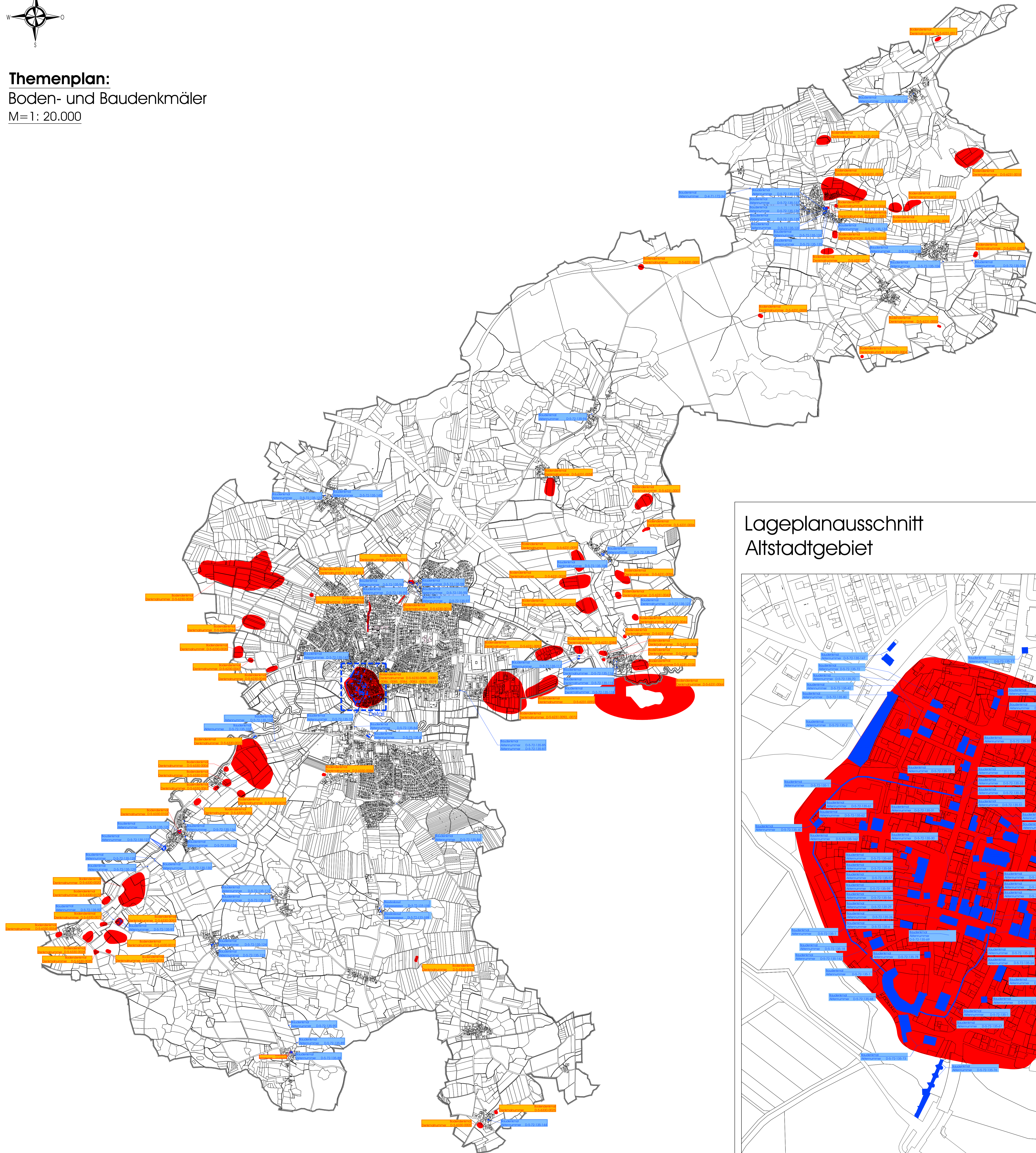


**Themenplan:**  
Boden- und Baudenkmäler  
M=1: 20.000



**Lageplanausschnitt**  
Altstadtgebiet

Maßstab = 1: 2.000



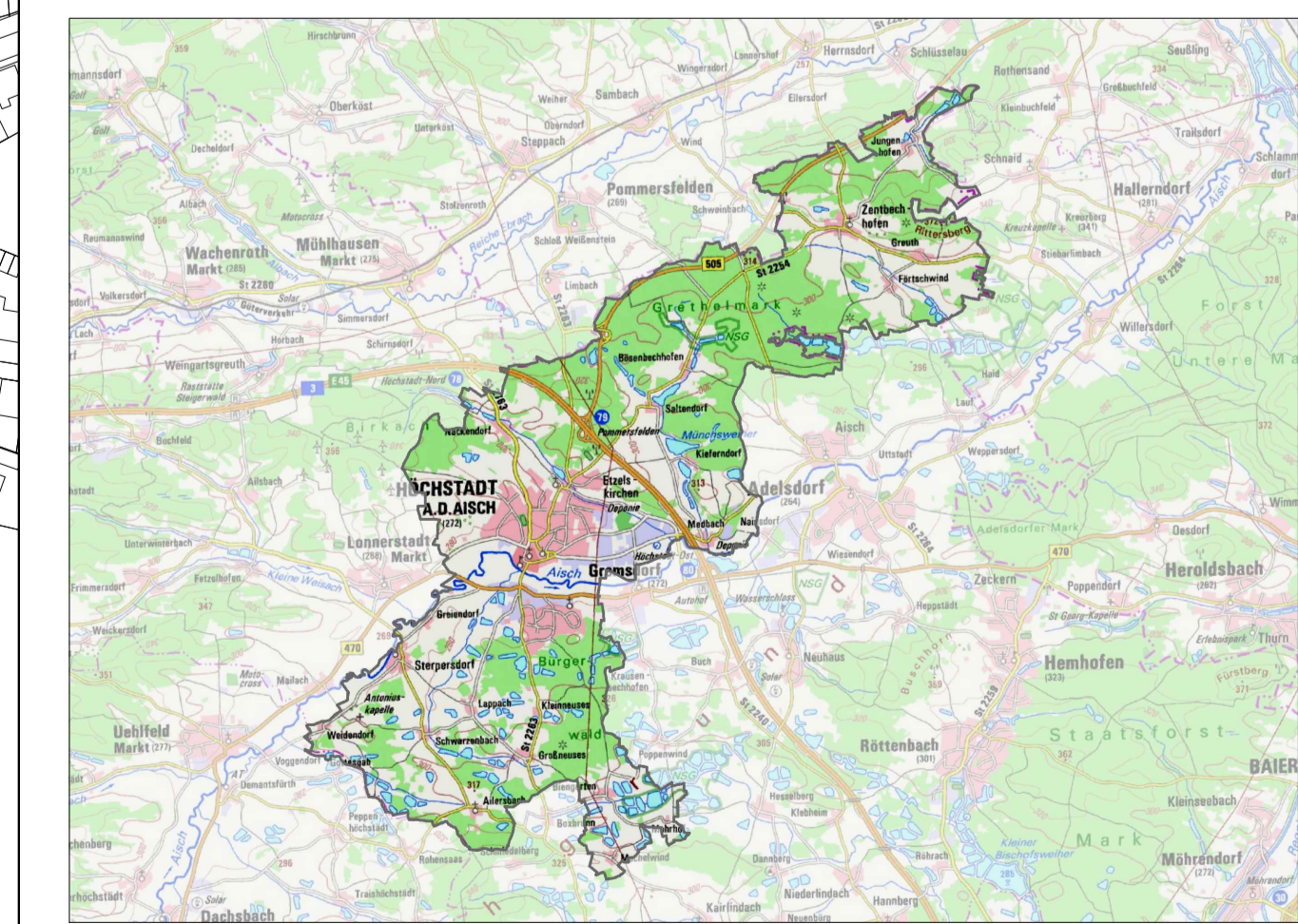
Zeichenerklärung :



**Stadt Höchstädt a. d. Aisch**  
Landkreis Erlangen - Höchstädt

**FLÄCHENNUTZUNGSPLAN**

Themenkarte:  
Boden- und Baudenkmäler **4.4**  
M=1: 20.000; 1:2.000



Planungsstand ENTWURF, 28. MÄRZ 2022

Planverfasser  
**VALENTIN MAIER**  
BAUINGENIEURE AG  
GROßE BAUERNGASSE 79, 91316 HÖCHSTÄDT A.  
TELEFON 091 9360151-0, FAX 0919360151-90

Quelle: Bayerisches Landesamt für  
Denkmalpflege (Stand 31.01.2022)