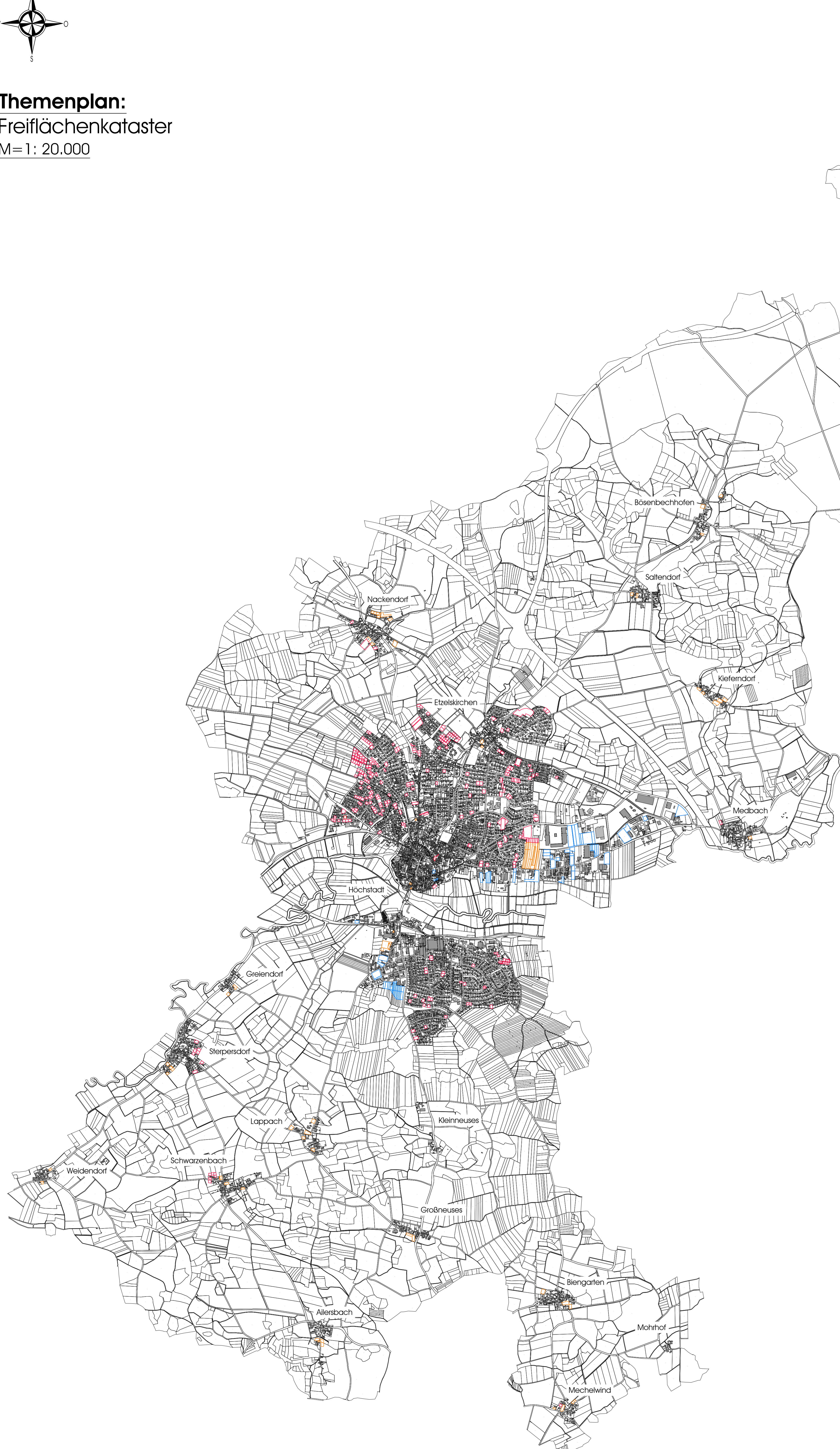


Themenplan:
Freiflächenkataster
M=1: 20.000



**Lageplanausschnitt Bereich
Höchststadt / Etzelskirchen**

Maßstab = 1: 10.000

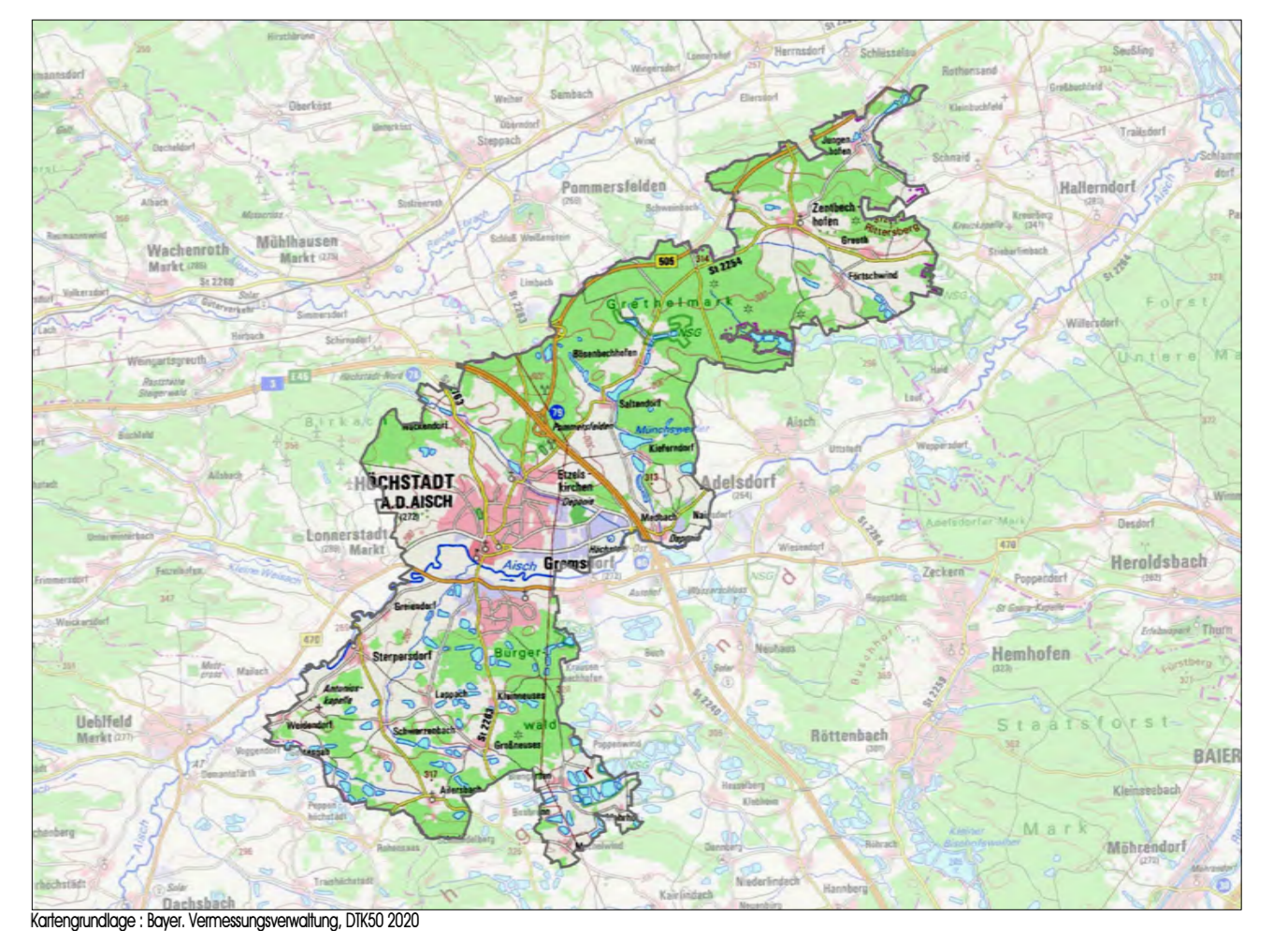


- Zeichenerklärung :**
-  Freifläche: Wohnbauflächen
 -  Freifläche: Gewerbliche Bauflächen
 -  Freifläche: Gemischte Bauflächen



FLÄCHENNUTZUNGSPLAN

Themenkarte: **4.6**
Freiflächenkataster
M=1: 20.000; 1:10.000



Z:\2024\4_1_Höc_EPF_4020200_Bauverfahren\1\1\1\1\1_Vorwurf_2_Ausgangsl_Themenkarte\1\1\1_4.6_Freiflächenkataster.dwg, 23.02.2023