




Geologischer Bau

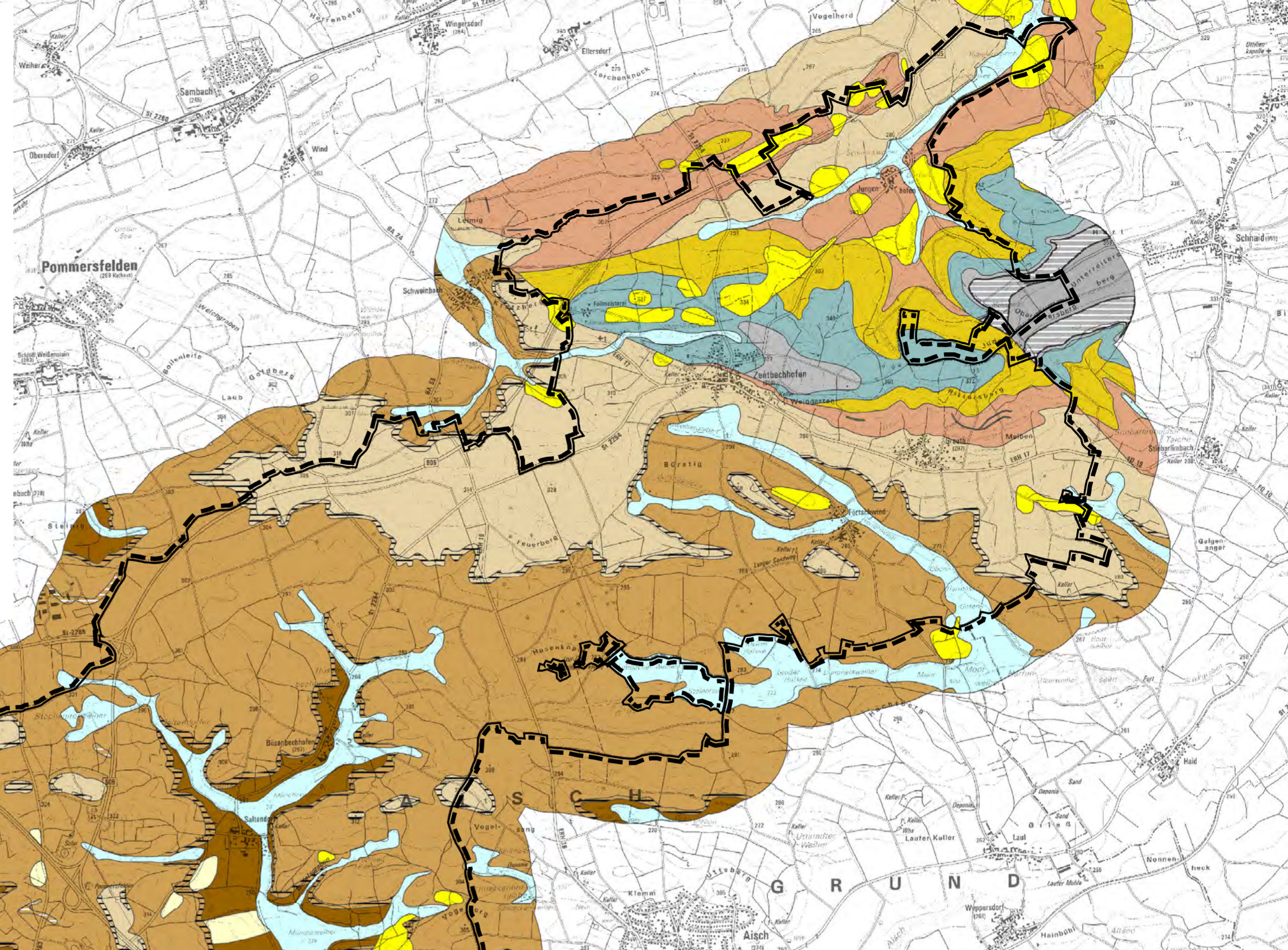
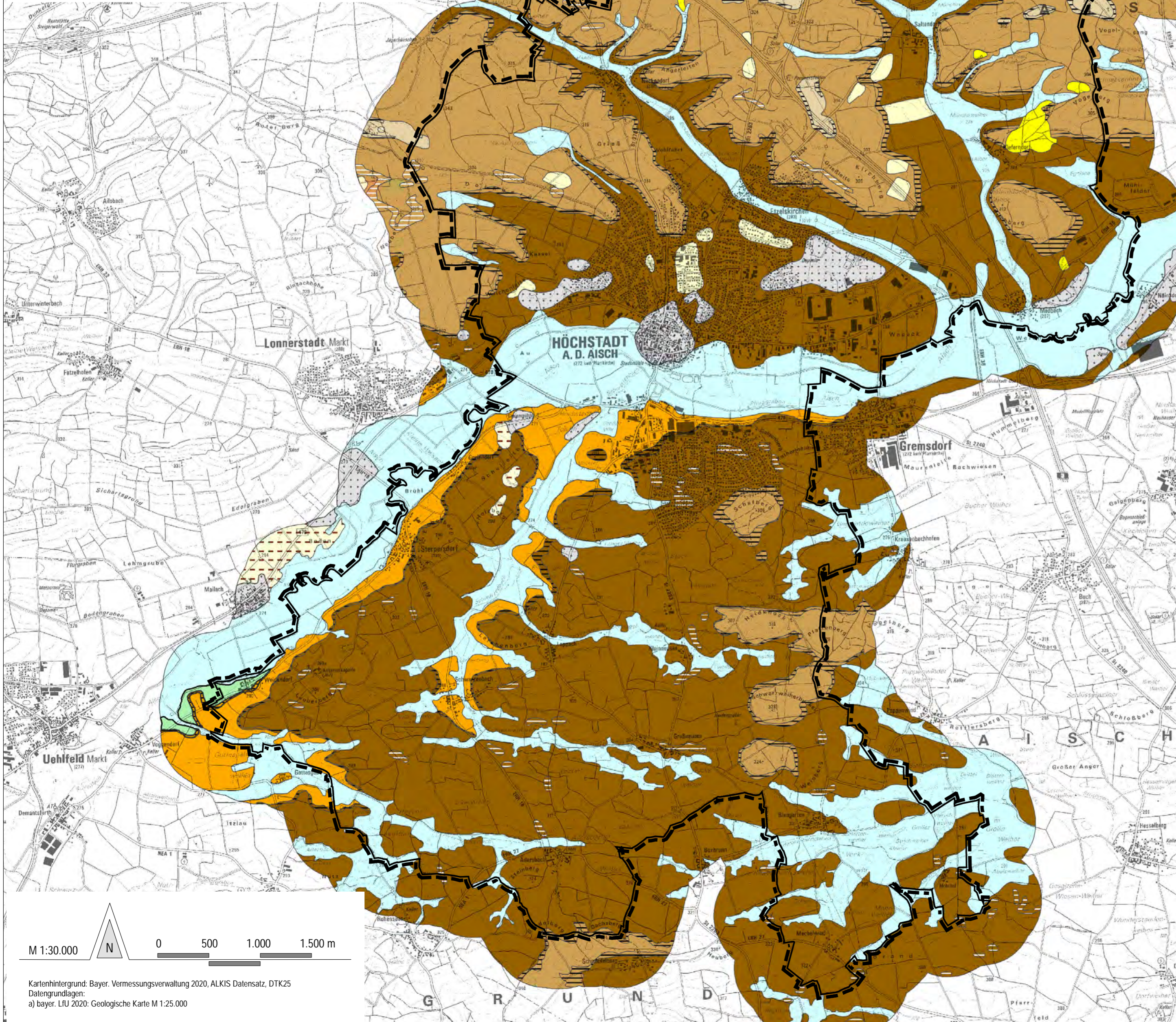
(Grundlage: Geologische Karte Bayern 1:25.000, bayer. LfU 2020)

-  Fließerde, pleistozän
-  Talfüllung, polygenetisch oder fluvial
-  Löß oder Lößlehm
-  Flugsand, pleistozän
-  Blasensandstein i. e. S.
-  Oberer Burgsandstein
-  Zwischenletten (Oberer Burgsandstein)
-  Basisletten (Oberer Burgsandstein)
-  Mittlerer Burgsandstein
-  Zwischenletten (Mittlerer Burgsandstein)
-  Basisletten (Mittlerer Burgsandstein)
-  Unterer Burgsandstein
-  Zwischenletten (Unterer Burgsandstein)
-  Basisletten (Unterer Burgsandstein)

-  Coburger Sandstein
-  Basisletten (Coburger Sandstein)
-  Feuerletten
-  Feuerletten, Konglomeratbank
-  Rhätolias-Schichten
-  Angulatensandstein-Formation
-  Gryphäensandstein-Formation
-  Numismalsmergel-Formation
-  Obtususton-Formation
-  Flussschotter, pleistozän

Sonstige Planzeichen

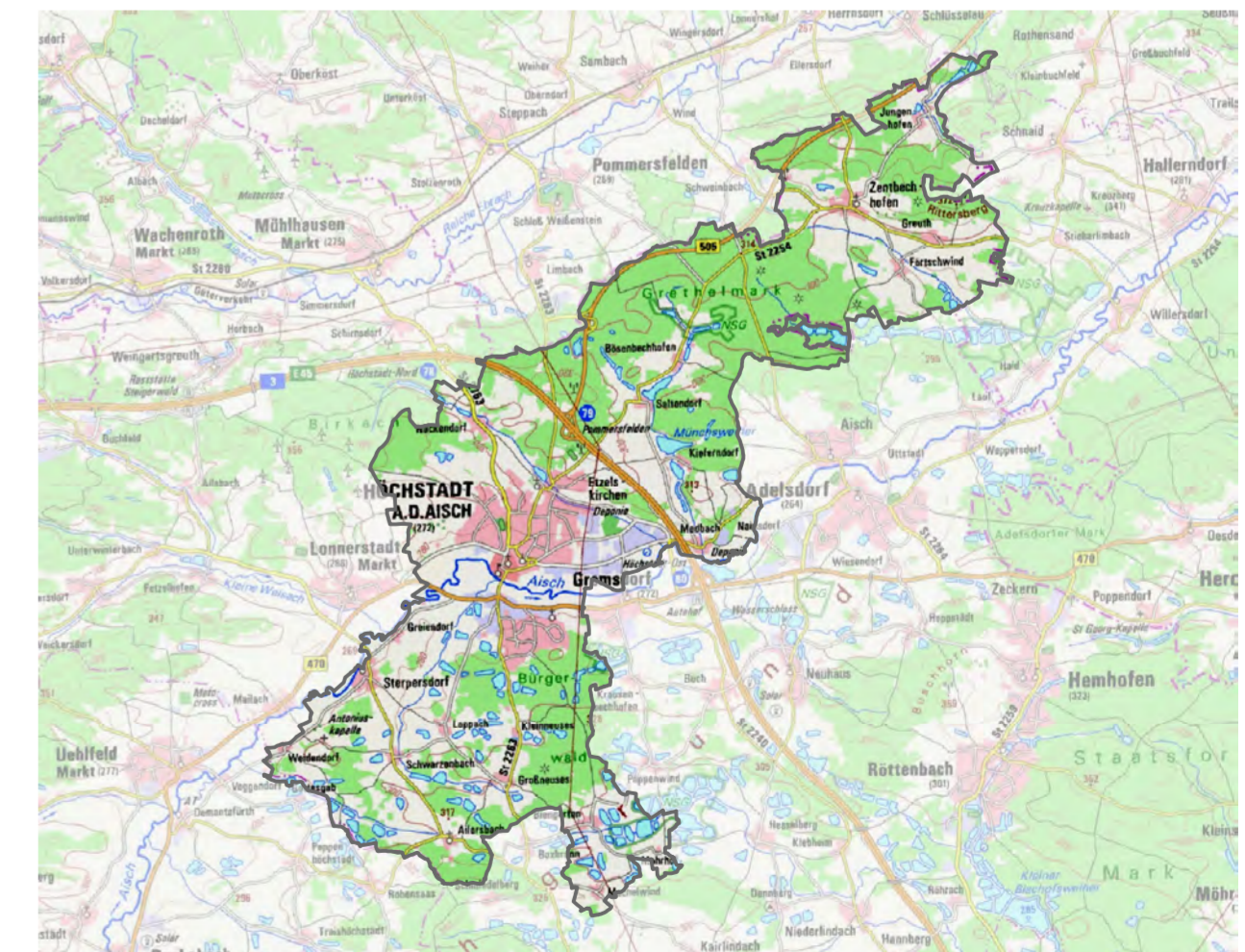
-  Stadtgebiet Höchststadt a. d. Aisch



Stadt Höchststadt a. d. Aisch
Landkreis Erlangen - Höchststadt

LANDSCHAFTSPLAN

Karte A3: Geologische Grundlagen



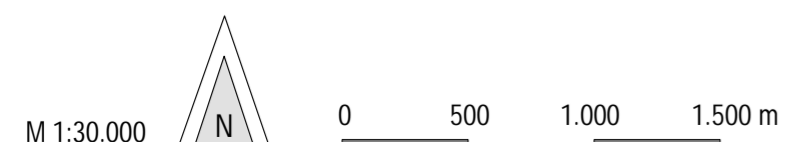
Kartengrundlage: Bayer. Vermessungsverwaltung, DTK25 2020

Planungsstand VORENTWURF, 28. März 2022

Planverfasser **FLECKENSTEIN**
Landschaftsplanung · Stadtplanung

Dipl.-Ing. (Univ.) Markus Fleckenstein
Stadtplaner · Landschaftsarchitekt BYAK
Pflinggrundstraße 14 · 97816 Lohr am Main
www.buero-fleckenstein.de

Bearbeitung
Dipl.-Ing. (Univ.) M. Fleckenstein



Kartenhintergrund: Bayer. Vermessungsverwaltung 2020, ALKIS Datensatz, DTK25
Datengrundlagen:
a) bayer. LfU 2020: Geologische Karte M 1:25.000