

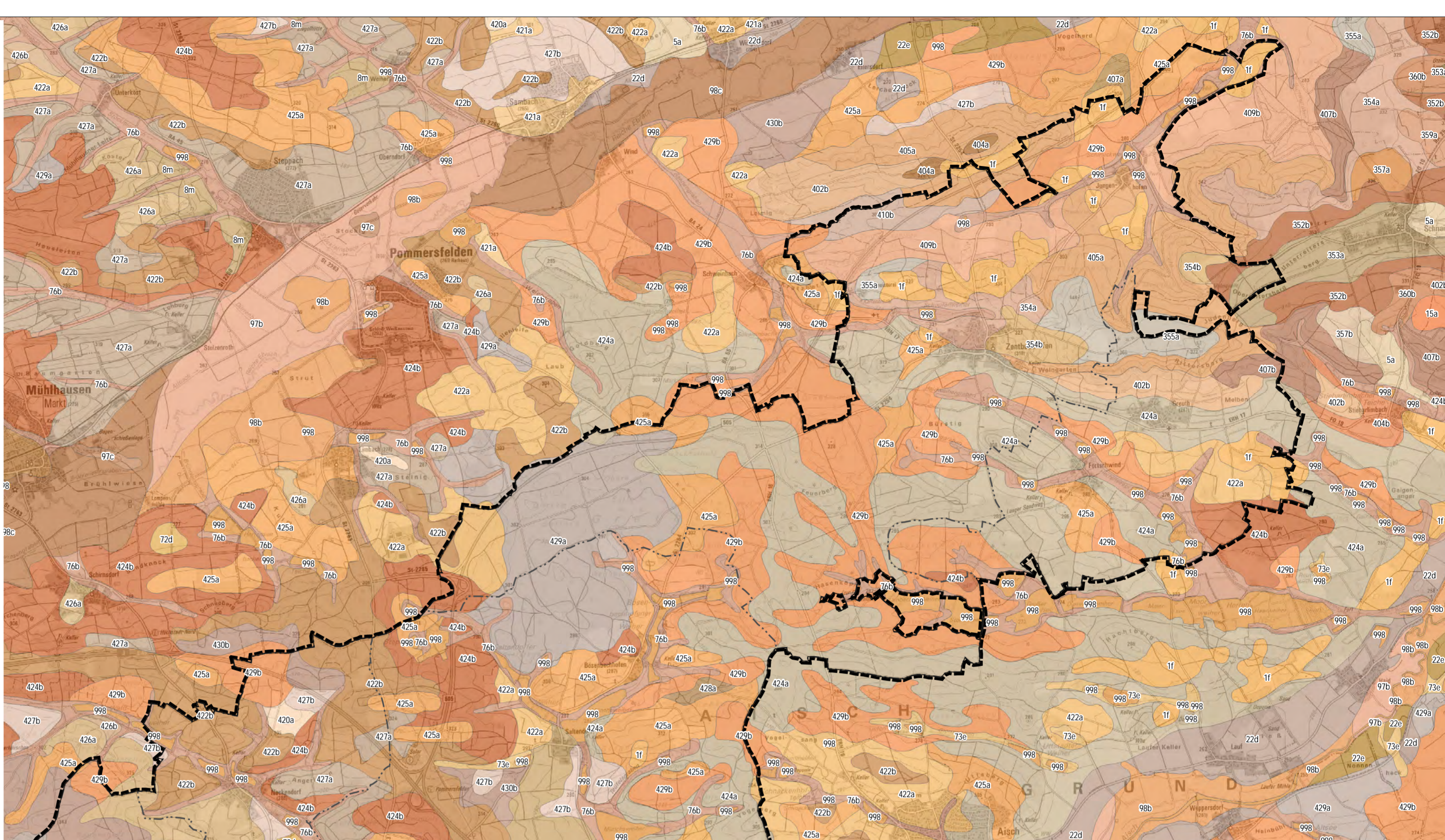
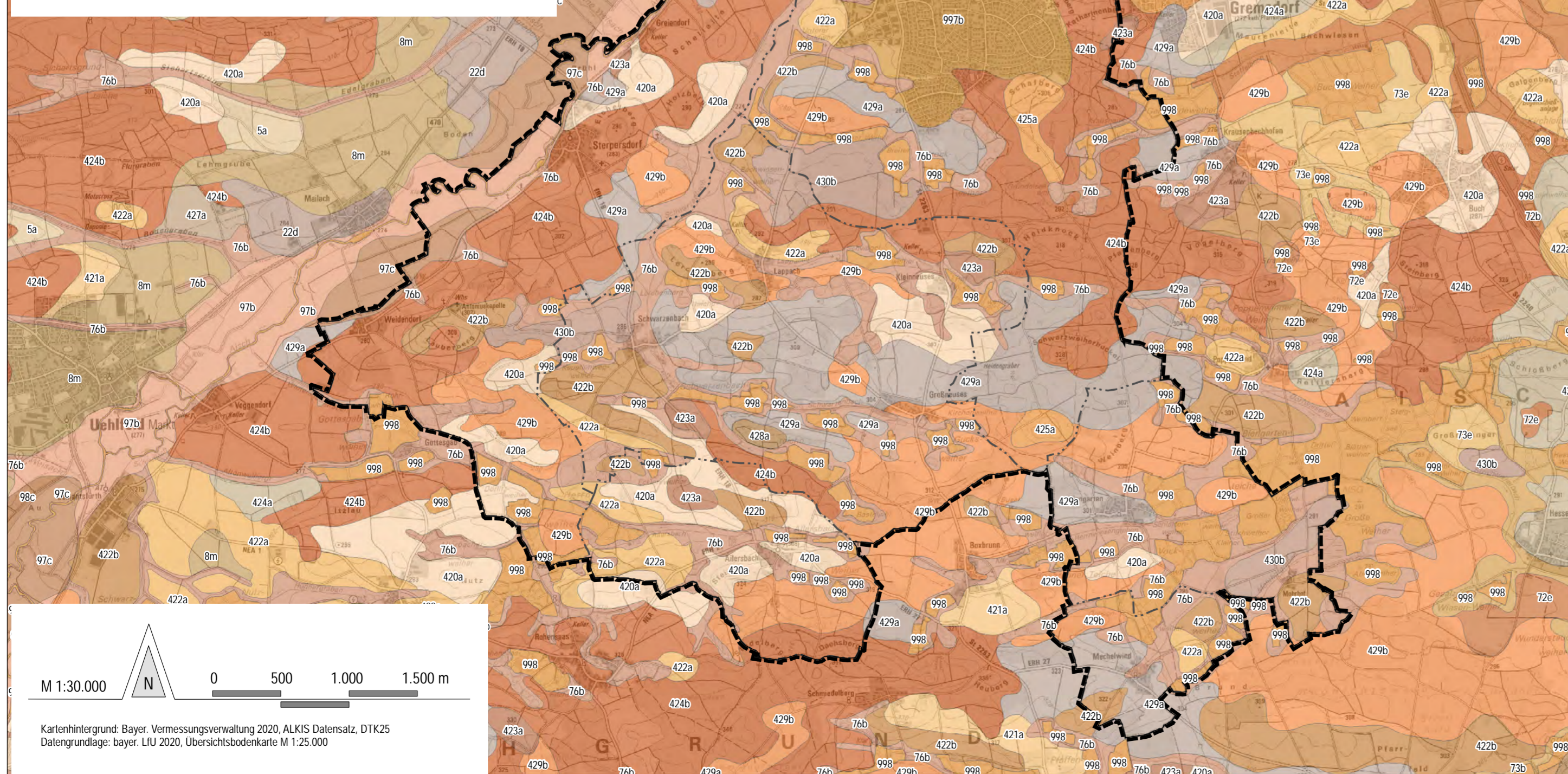
Bodentypen im Stadtgebiet

(Grundlage: Übersichtsbodenkarte von Bayern M 1:25.000, bayer. LfU 2020)

| Bodeninhalt | Bodentypenbeschreibung |
|-------------|--|
| 1f | Fast ausschließlich Braunerde, unter Wald meist podsolig aus Sand (Flaggsand) |
| 22d | Vorherrschend Braunerde (podsolig), gering verbreitert Podsol-Braunerde aus (Basaltfremdem) Sand bis Sandstein (Terrassenabzäunung), gering verbreitert mit Flaggsanddeke |
| 352b | Fast ausschließlich Regosol und Podsol (pseudovergleyt) aus Lehm bis Ton (Sedimentgestein), verbreitert flache Deckschicht aus (Löss-/Lehm selten carbonathaltig im Untergrund) |
| 353a | Vorherrschend Pararendzine, gering verbreitert Braunerde-Pararendzine und kalkhaltiger Podsol aus (Gru-)Schuff bis Ton (Mergelstein oder Kalksandstein), gering verbreitert über Kalksandstein |
| 354a | Fast ausschließlich Braunerde, unter Wald gering verbreitert podsolig aus (Gru-)Reinsand (Deckschicht oder Sandstein) über Reinsandstein |
| 354b | Fast ausschließlich Braunerde aus (grußführendem) Sand (Deckschicht oder Sandstein) über (grußführendem) Schluffsand bis Sandfehm, selten über Sandstein |
| 355a | Vorherrschend Regosol, gering verbreitert Pseudogley-Braunerde aus (grußführendem) Sand (Sandstein oder Deckschicht) über (grußführendem) Lehm bis Ton (Sedimentgestein) |
| 402b | Vorherrschend Regosol und Podsol, gering verbreitert Pseudogley-Regosol aus (grußführendem) Ton (Sedimentgestein), verbreitert mit flacher Deckschicht aus Schluff bis Lehm, gering verbreitert carbonathaltig im Untergrund |
| 405a | Vorherrschend Braunerde, gering verbreitert Pseudogley-Braunerde, unter Wald gering verbreitert podsolig aus (grußführendem) Sand (Deckschicht oder Sandstein) über (grußführendem) Lehm bis Ton (Sedimentgestein) |
| 407a | Fast ausschließlich Braunerde (pseudovergleyt) aus (grußführendem) Lehm (Deckschicht) über (grußführendem) Lehm bis Ton (Sedimentgestein) |
| 407b | Vorherrschend Braunerde, gering verbreitert Pseudogley-Braunerde aus (grußführendem) Normallehm bis Schluff (Lösslehm) über (grußführendem) Lehm bis Ton (Sedimentgestein) |
| 409b | Vorherrschend Pseudogley, gering verbreitert Braunerde-Pseudogley, selten Podsol-Pseudogley aus (grußführendem) Sand (Deckschicht oder Sandstein) über (grußführendem) Lehm bis Ton (Sedimentgestein) |
| 410b | Vorherrschend Pseudogley, gering verbreitert Braunerde-Pseudogley aus (grußführendem) Schluff bis Lehm (Deckschicht) über (grußführendem) Lehm bis Ton (Sedimentgestein) |
| 420a | Fast ausschließlich Regosol und Braunerde-Regosol, unter Wald podsolig aus (Gru-)Sand bis Sandfehm (Sandstein), selten Ranker aus Sandstein |
| 421a | Vorherrschend Regosol, gering verbreitert Braunerde-Regosol aus flachem Schluff bis Lehm (Deckschicht) über (Gru-)Sand bis Sandfehm (Sandstein), selten über Sandstein |
| 422a | Vorherrschend Regosol, gering verbreitert (Acker)Podsol aus (grußführendem) Sand (Deckschicht oder Sandstein) über (grußführendem) Lehm bis Ton (Sedimentgestein) |
| 422b | Fast ausschließlich Regosol und Podsol (pseudovergleyt) aus (grußführendem) Lehm bis Ton (Sedimentgestein), vorherrschend mit flacher Deckschicht aus Schluff bis Lehm, gering verbreitert carbonathaltig im Untergrund |
| 423a | Fast ausschließlich Pararendzine aus (Gru-)Carbonatlehm bis -ton (Dolomitsandstein oder Mergelstein), verbreitert mit flacher Deckschicht aus (Carbonat-)Schuff bis Lehm |
| 424a | Fast ausschließlich Braunerde, unter Wald verbreitert podsolig Braunerde und Podsol-Braunerde aus (Gru-)Reinsand (Deckschicht oder Sandstein) über Reinsandstein |
| 424b | Fast ausschließlich Braunerde (pseudovergleyt), unter Wald gering verbreitert podsolig aus (grußführendem) Sand (Deckschicht oder Sandstein) über (grußführendem) Schluffsand bis Sandfehm (Sandstein) |
| 425a | Überwiegend Braunerde und verbreitert Pseudogley-Braunerde, unter Wald gering verbreitert podsolig aus (grußführendem) Sand (Deckschicht oder Sandstein) über (grußführendem) Lehm bis Ton (Sedimentgestein) |
| 425b | Vorherrschend Braunerde, gering verbreitert Pseudogley-Braunerde aus (grußführendem) Lehm (Deckschicht) über (Gru-)Sand bis Sandfehm (Sandstein), selten über Sandstein |
| 427a | Vorherrschend Braunerde, gering verbreitert Pseudogley-Braunerde aus (grußführendem) Lehm (Deckschicht) über (grußführendem) Lehm bis Ton (Sedimentgestein) |
| 427b | Überwiegend Braunerde, verbreitert Pseudogley-Braunerde aus (grußführendem) Schluff bis Normallehm (Lösslehm) über (grußführendem) Lehm bis Ton (Sedimentgestein) |
| 438a | Fast ausschließlich Podsol und Braunerde-Podsol aus (grußführendem) Sand (Deckschicht oder Sandstein) über Sandstein |
| 439a | Fast ausschließlich Pseudogley und Braunerde-Pseudogley, selten Podsol-Pseudogley aus (grußführendem) Sand (Deckschicht oder Sandstein) über (Gru-)Sand bis Sandfehm (Sandstein), gering verbreitert über Sandstein |
| 429b | Fast ausschließlich Pseudogley und Braunerde-Pseudogley, selten Podsol-Pseudogley aus (grußführendem) Sand (Deckschicht oder Sandstein) über (grußführendem) Lehm bis Ton (Sedimentgestein) |
| 430b | Fast ausschließlich Pseudogley und Braunerde-Pseudogley aus (grußführendem) Schluff bis Lehm (Deckschicht) über (grußführendem) Lehm bis Ton (Sedimentgestein) |
| 5a | Überwiegend Braunerde, verbreitert Parabraunerde aus Schluff bis Schluffton (Lösslehm) |
| 72d | Vorherrschend Gley-Braunerde, gering verbreitert Pseudogley aus (skulptführendem) Sand (Substrat unterschiedlicher Herkunft), außerhalb rezenter Tabareise |
| 73e | Vorherrschend Gley und Braunerde-Gley, gering verbreitert Pseudogley aus (skulptführendem) Schluff bis Lehm, selten aus Ton (Substrat unterschiedlicher Herkunft), außerhalb rezenter Tabareise |
| 76b | Bodenkomplex: Gleye und andere grundwasserbeeinflusste Böden aus (skulptführendem) Schluff bis Lehm, selten aus Ton (Faltstein) |
| 8m | Fast ausschließlich (Para-)Braunerde (pseudovergleyt) aus (grußführendem) Schluff bis Lehm (Sandstein der Tria, Lösslehm) |
| 97b | Fast ausschließlich Vega aus Schluff bis Lehm (Auen sediment) |
| 97c | Fast ausschließlich Vega aus Lehm bis Ton (Auen sediment) |
| 98b | Fast ausschließlich Gley-Vega und Vega-Gley aus Schluff bis Lehm (Auen sediment) |
| 98c | Fast ausschließlich Gley-Vega und Vega-Gley aus Lehm bis Ton (Auen sediment) |
| 99c | Fast ausschließlich Auen-gley und Vega-Gley aus Lehm bis Ton (Auen sediment) |
| 997b | Besiedelte Flächen mit anthropogen überprägten Bodenformen und einem Versauerungsgrad < 70% bodenkundlich nicht differenziert |
| 998 | Gewässer |

Sonstige Planzeichen

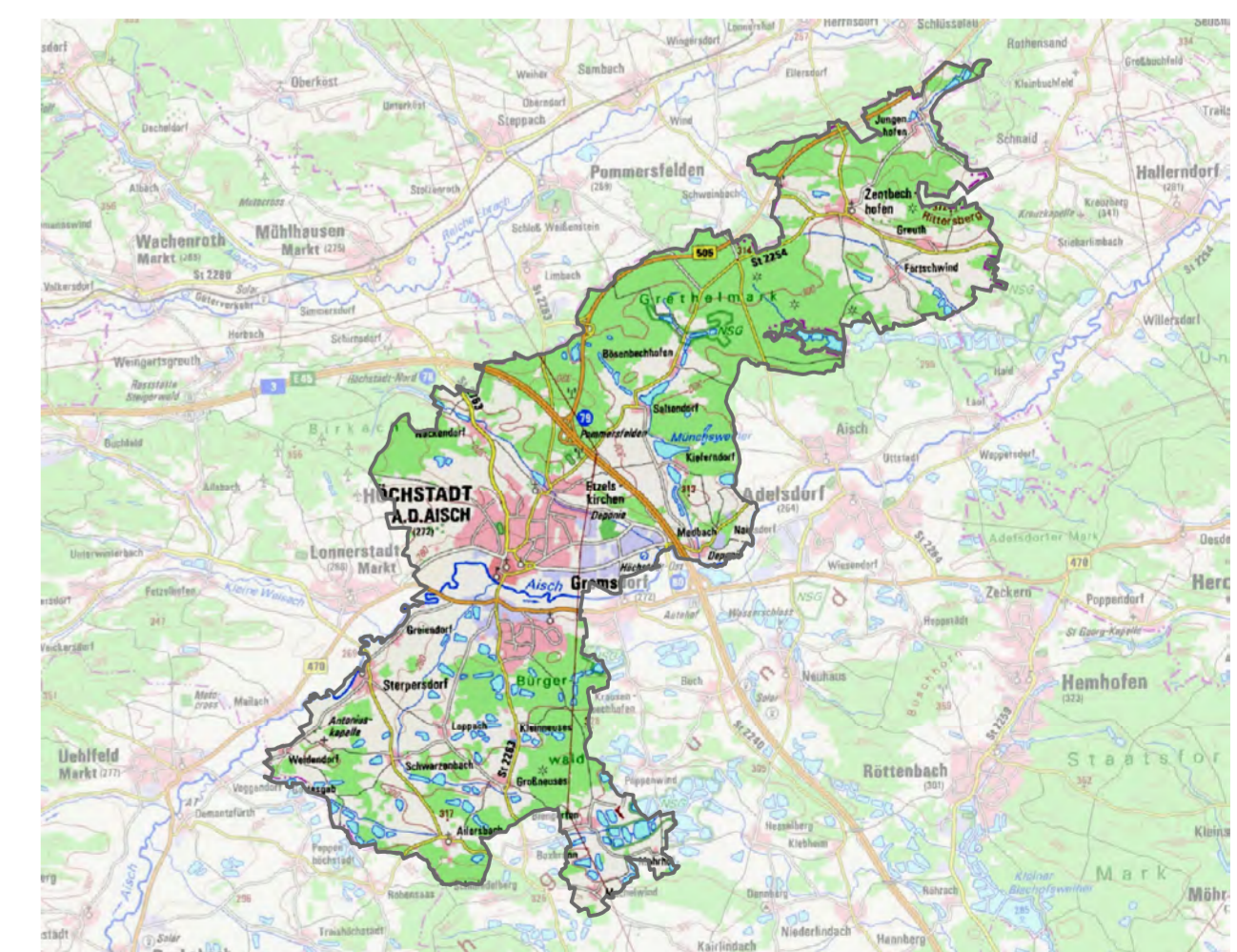
 Stadtgebiet Höchststadt/Aisch  Gemarkungsgrenze



Stadt Höchststadt a. d. Aisch
Landkreis Erlangen - Höchststadt

LANDSCHAFTSPLAN

Karte A4: Bodentypen im Stadtgebiet



Kartengrundlage: Bayer. Vermessungsverwaltung, DTK25 2020

Planungsstand VORENTWURF, 28. März 2022

Planverfasser **FLECKENSTEIN**
Landschaftsplanung · Stadtplanung

Dipl.-Ing. (Univ.) Markus Fleckenstein
Stadtplaner · Landschaftsarchitekt BYAK
Pflingstgrundstraße 14 · 97816 Lohr am Main
www.buero-fleckenstein.de

Bearbeitung
Dipl.-Ing. (Univ.) M. Fleckenstein