

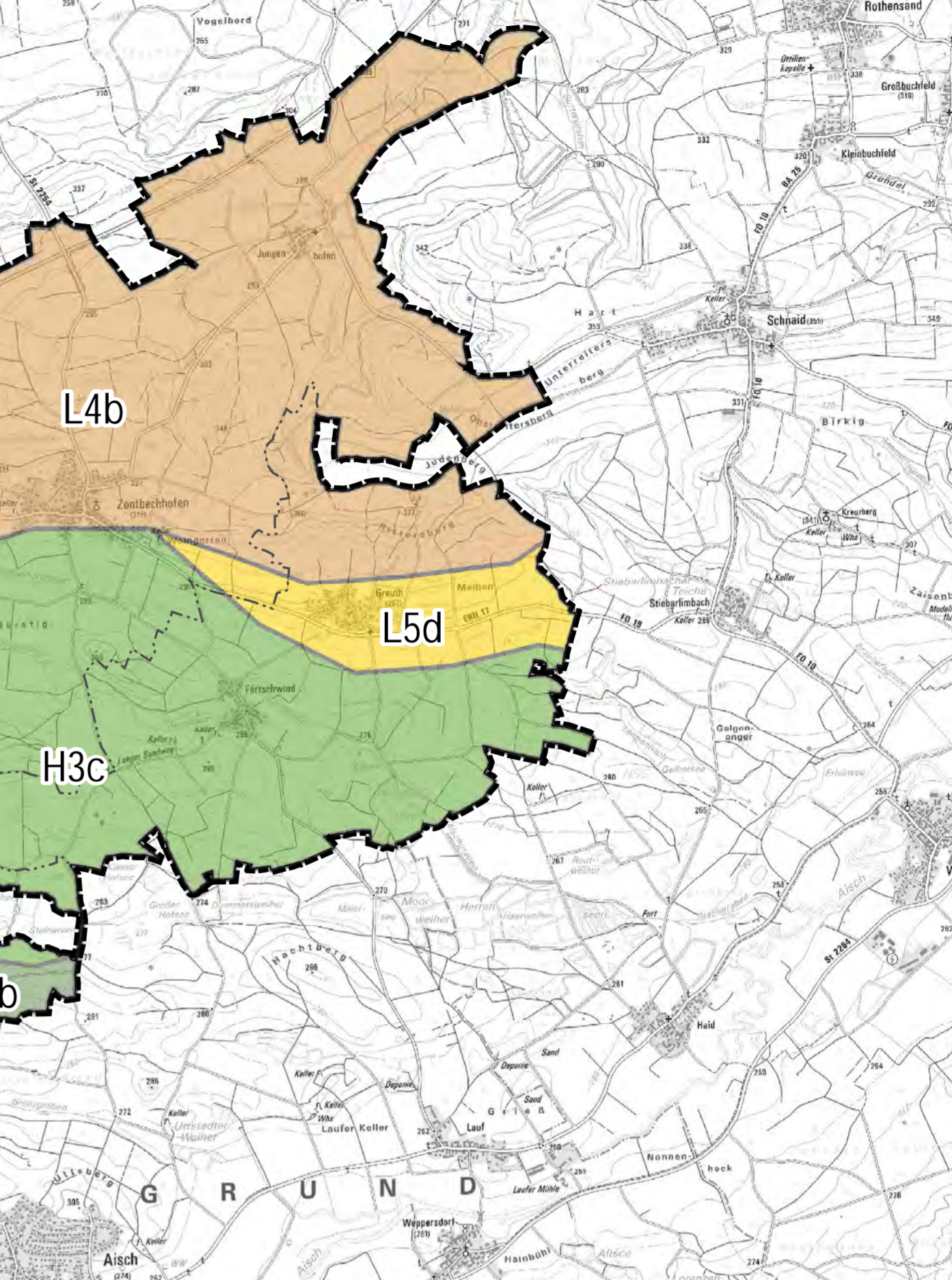
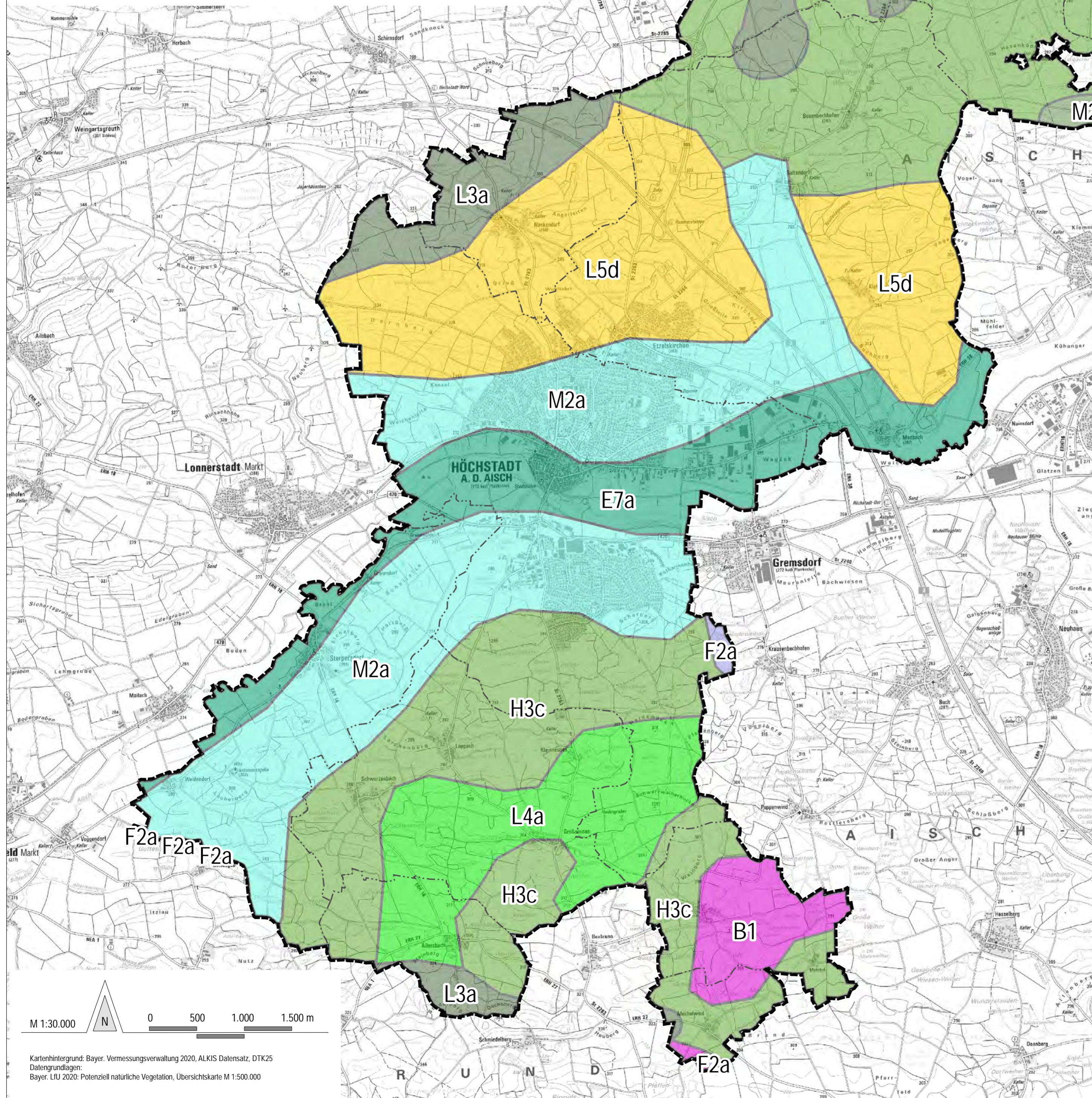
Potenziell natürliche Vegetation (PNV)

(Grundlage: bayer. LfU 2020)

- B1** Offene Wasserflächen und ihre Vegetation
- E7a** Flatterulmen-Stieleichenwald im Komplex mit Silberweiden-Auwald
- F2a** Zittergrasseggen-Stieleichen-Hainbuchenwald
- H3c** Pfeifengras-(Buchen-)Stieleichenwald im Komplex mit Hainsimsen-Buchenwald; örtlich mit Torfmoos- oder Walzenseggen-Schwarzerlen-Bruchwald
- L3a** Typischer Hainsimsen-Buchenwald
- L4a** Flattergras-Hainsimsen-Buchenwald
- L4b** (Flattergras-)Hainsimsen-Buchenwald im Komplex mit Waldmeister-Buchenwald
- L5d** (Bergseggen-)Hainsimsen- mit Übergängen zum Waldmeister-Buchenwald; örtlich mit Waldlabkraut-Traubeneichen-Hainbuchenwald
- M2a** Flattergras-Buchenwald
- M2b** Flattergras-Buchenwald im Komplex mit Waldmeister-Buchenwald

Sonstige Planzeichen

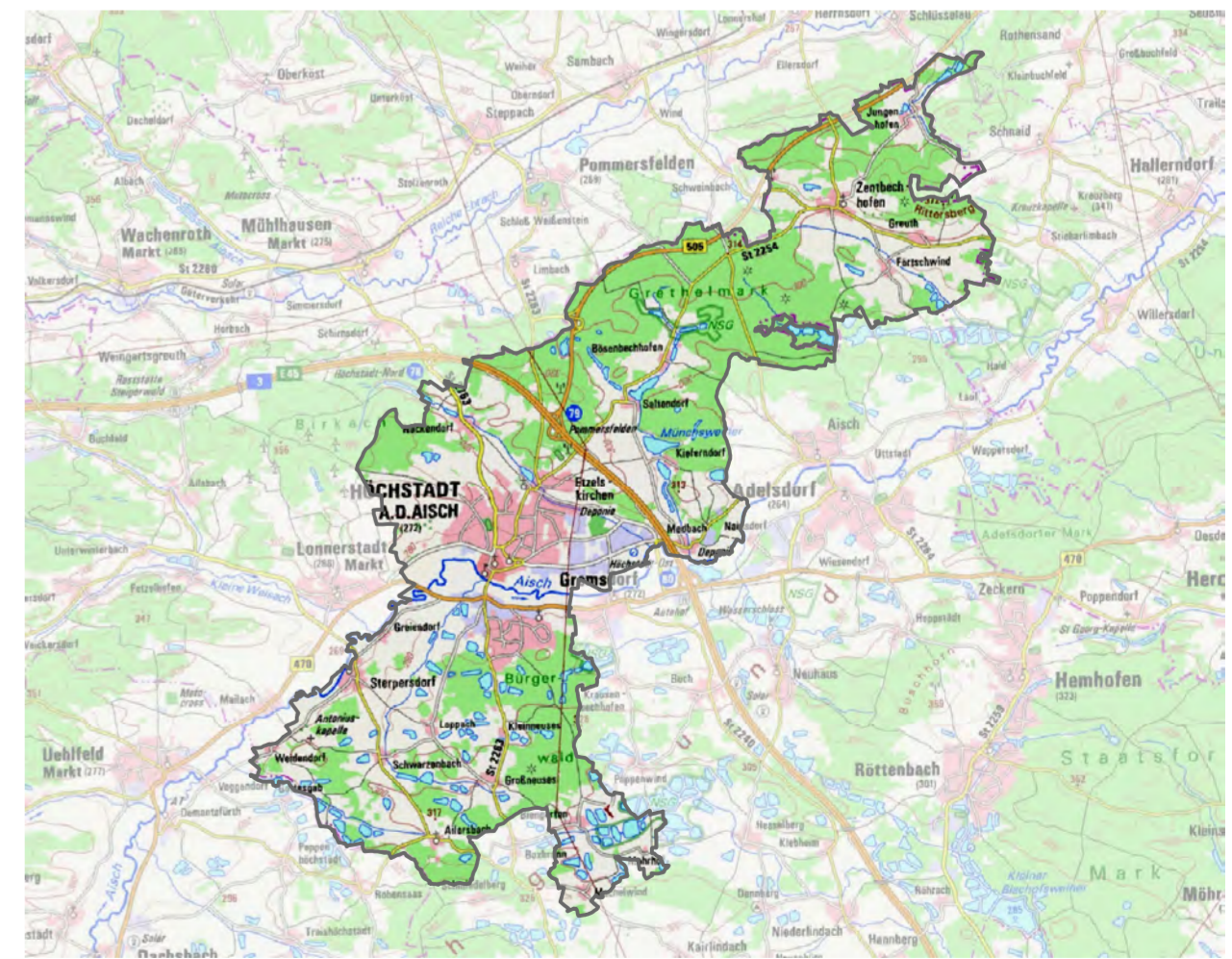
- Stadtgebiet Höchststadt a. d. Aisch
- Gemarkungsgrenze



Stadt Höchststadt a. d. Aisch
Landkreis Erlangen - Höchststadt

LANDSCHAFTSPLAN

Karte A7: Potenziell natürliche Vegetation (PNV)



Kartengrundlage: Bayer. Vermessungsverwaltung, DTK25 2020

Planungsstand VORENTWURF, 28. März 2022

Planverfasser **FLECKENSTEIN**
Landschaftsplanung · Stadtplanung
Dipl.-Ing. (Univ.) Markus Fleckenstein
Stadtplaner · Landschaftsarchitekt BYAK
Pflingstgrundstraße 14 · 97816 Lohr am Main
www.buero-fleckenstein.de

Bearbeitung
Dipl.-Ing. (Univ.) M. Fleckenstein