

**Biotoptypen und Nutzungstypen**

(Raumnutzung, Orthophoto-Auswertung und selektive Geländeerhebungen 2014 - 2018)

- Fließ- und Stillgewässer (FS)**
  - Stillgewässer
  - Fließgewässer (Fluss, Bach, Graben)
- Gras-, Kraut- und Staudenfluren (GR, GS)**
  - Extensivgrünland
  - Wirtschaftsgrünland und differenziert (überwiegend Intensivgrünland)
  - Gras- und Staudenfluren
  - Gras- und Staudenfluren (lineare Darstellung)
  - Hydrophile Hochstaudenfluren, Röhrichte (lineare Darstellung)
  - Schneerassen, Park und Sportrasen
  - Ruderartur
- Gehölzbestände (GH)**
  - Baumgruppe, Baumhain
  - Gebüsche und Feldgehölze
  - Baum-/Strauchhecke, naturnah
  - Baum-/Strauchhecke (lineare Darstellung)
  - Streubestand
  - Siedlungsgehölz (markante Formkerne, Zierstrauchbestände u. a.)
  - Siedlungsgehölz (lineare Darstellung)
  - lückige Baumreihe, Gewässerbegleitgehölz
  - geschlossene Baumreihe, Gewässerbegleitgehölz
  - Einzelbaum
  - raumwirksames Solitärgehölz
  - Großstrauch, Jungbaum
- Acker- und Gartenbauflächen (AG)**
  - Ackerfläche
  - sonstige Sonderkulturen
- Siedlungs- und Verkehrsflächen (SV)**
  - Wohn- und Mischbebauung
  - Industrie- und Gewerbebebauung, landwirtschaftliche Produktionsstandorte
  - Siedlungsgrünfläche (Parkanlage, Friedhof, Freizeit- und Sportanlage)
  - Kleingartenanlage, großflächiger Hausgarten
  - Lagerplatz, landwirtschaftliche Lagerfläche
  - Parkplatz
  - Sondernutzungsfläche (Deponie, Abgrabung, etc.)
  - Stadt, Dorfplatz
  - Unbefestigter Weg, Grün-/Erdweg
  - Befestigter Weg, Straße
- Wälder und Forsten (WA)**
  - Aufzucht
  - Laubwald und -forst
  - Feuchtwald, Auwald, Bruchwald
  - Mischwald und -forst
  - Nadelwald und -forst
  - Vorwaldstadien

**Strukturcodierung**

AA	Motiv und Provenienz	1	Fluss und Bach	1	Extensivgrünland
AB	Fließgewässer	2	Laub- und Nadelwald	2	Wirtschaftsgrünland
AC	Stillgewässer	3	Hydrophil	3	Gras- und Staudenfluren
AD	Gras- und Staudenfluren	4	Hydrophil	4	Gras- und Staudenfluren (lineare Darstellung)
AE	Gras- und Staudenfluren (lineare Darstellung)	5	Hydrophil	5	Hydrophile Hochstaudenfluren, Röhrichte (lineare Darstellung)
AF	Hydrophile Hochstaudenfluren, Röhrichte (lineare Darstellung)	6	Hydrophil	6	Schneerassen, Park und Sportrasen
AG	Schneerassen, Park und Sportrasen	7	Hydrophil	7	Ruderartur
AH	Ruderartur	8	Hydrophil	8	Baumgruppe, Baumhain
AI	Baumgruppe, Baumhain	9	Hydrophil	9	Gebüsche und Feldgehölze
AJ	Gebüsche und Feldgehölze	10	Hydrophil	10	Baum-/Strauchhecke, naturnah
AK	Baum-/Strauchhecke, naturnah	11	Hydrophil	11	Baum-/Strauchhecke (lineare Darstellung)
AL	Baum-/Strauchhecke (lineare Darstellung)	12	Hydrophil	12	Streubestand
AM	Streubestand	13	Hydrophil	13	Siedlungsgehölz (markante Formkerne, Zierstrauchbestände u. a.)
AN	Siedlungsgehölz (markante Formkerne, Zierstrauchbestände u. a.)	14	Hydrophil	14	Siedlungsgehölz (lineare Darstellung)
AO	Siedlungsgehölz (lineare Darstellung)	15	Hydrophil	15	lückige Baumreihe, Gewässerbegleitgehölz
AP	lückige Baumreihe, Gewässerbegleitgehölz	16	Hydrophil	16	geschlossene Baumreihe, Gewässerbegleitgehölz
AQ	geschlossene Baumreihe, Gewässerbegleitgehölz	17	Hydrophil	17	Einzelbaum
AR	Einzelbaum	18	Hydrophil	18	raumwirksames Solitärgehölz
AS	raumwirksames Solitärgehölz	19	Hydrophil	19	Großstrauch, Jungbaum
AT	Großstrauch, Jungbaum	20	Hydrophil	20	Ackerfläche
AV	Ackerfläche	21	Hydrophil	21	sonstige Sonderkulturen
AW	sonstige Sonderkulturen	22	Hydrophil	22	Wohn- und Mischbebauung
AX	Wohn- und Mischbebauung	23	Hydrophil	23	Industrie- und Gewerbebebauung, landwirtschaftliche Produktionsstandorte
AY	Industrie- und Gewerbebebauung, landwirtschaftliche Produktionsstandorte	24	Hydrophil	24	Siedlungsgrünfläche (Parkanlage, Friedhof, Freizeit- und Sportanlage)
AZ	Siedlungsgrünfläche (Parkanlage, Friedhof, Freizeit- und Sportanlage)	25	Hydrophil	25	Kleingartenanlage, großflächiger Hausgarten
BA	Kleingartenanlage, großflächiger Hausgarten	26	Hydrophil	26	Lagerplatz, landwirtschaftliche Lagerfläche
BB	Lagerplatz, landwirtschaftliche Lagerfläche	27	Hydrophil	27	Parkplatz
BC	Parkplatz	28	Hydrophil	28	Sondernutzungsfläche (Deponie, Abgrabung, etc.)
BD	Sondernutzungsfläche (Deponie, Abgrabung, etc.)	29	Hydrophil	29	Stadt, Dorfplatz
BE	Stadt, Dorfplatz	30	Hydrophil	30	Unbefestigter Weg, Grün-/Erdweg
BF	Unbefestigter Weg, Grün-/Erdweg	31	Hydrophil	31	Befestigter Weg, Straße
BG	Befestigter Weg, Straße	32	Hydrophil	32	Aufzucht
BH	Aufzucht	33	Hydrophil	33	Laubwald und -forst
BI	Laubwald und -forst	34	Hydrophil	34	Feuchtwald, Auwald, Bruchwald
BJ	Feuchtwald, Auwald, Bruchwald	35	Hydrophil	35	Mischwald und -forst
BK	Mischwald und -forst	36	Hydrophil	36	Nadelwald und -forst
BL	Nadelwald und -forst	37	Hydrophil	37	Vorwaldstadien
BM	Vorwaldstadien	38	Hydrophil	38	

**Artenschutzfachliche Hinweise**

- Avifaunistisch bedeutsame Landschaftsteile (Nachrichtliche Übernahme ASK Bayern 2018)
- Artenschutzfachlich bedeutsame Gewässerlebensräume (Nachrichtliche Übernahme ASK Bayern 2018)
- Artenschutzfachlich bedeutsame Grünlandstandorte (Nachrichtliche Übernahme ASK Bayern 2018)
- Sonstige, artenschutzfachlich bedeutsame Landschaftsstrukturen (Nachrichtliche Übernahme ASK Bayern 2018)
- Artnachweis vor 2013 (nachrichtliche Übernahme ASK Bayern 2018)
- Artnachweise in Schwerpunkträumen der Stadtentwicklung (Selektive, zoologische Grundlagenerhebungen 2013 - 2018, 2021)

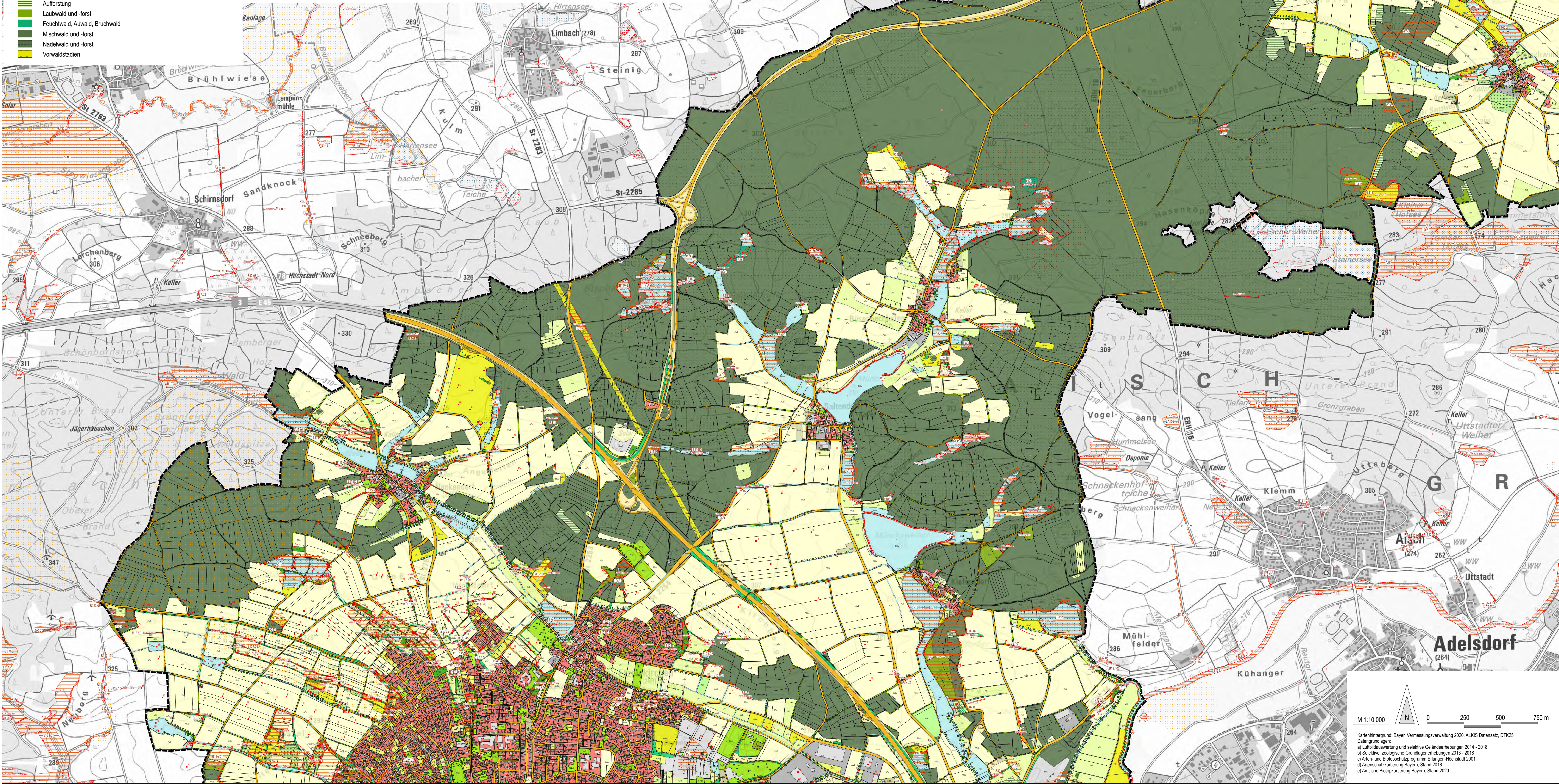
Be	Bekassine	Ha	Habicht	Sr	Schilfrohrsänger
Bf	Blaubeule	Hd	Heidegräuper	Ss	Wasserröhrläufer
Bh	Blauhuhn	Hf	Heidefink (Heidefink)	Sg	Sieglitz (Düvelfink)
Bk	Blauschwanz	Hg	Heldenschne	So	Schwarzstorch
Bp	Blaupoppe	Hh	Hohlerchen	Su	Sumpfrohrsänger
Bs	Buchfink	Ka	Kanarienvogel	Sum	Sumpfmilch
Bsp	Buntspecht	Ka	Kalbenfink	Sut	Sumpfröhrläufer
Bw	Bruchweidenläufer	Kg	Kiepergarnkuck	T	Tachtröhrsänger
Dg	Dorngrasmücke	Ki	Kiebitz	Te	Tafelberg
Eh	Eisvogel	Ku	Kuckuck	Tu	Turteltaube
El	Eisler	M	Melchschwabe	Th	Trostschne
Er	Eisvogel	Mg	Mönchsgrasmücke	Ts	Trauerschnepfer
Fa	Fauna (Lagflur)	M	Milchschne	Tu	Turteltaube
Fe	Feldsperling	Mo	Moortortel	U	Uferschneppe
Fr	Feldfink	Mu	Murmelvögel	Us	Uferschneppe
Ff	Feldfink	Mw	Melchschwabe	Wa	Wachtel
Fg	Feldsperling	N	Nachtigall	Wg	Wespenwespe
Fs	Feldschwanz	Nb	Nachtigall	Wd	Waldschne
G	Gänselmeise	Ra	Rohrhammer	Wf	Wasserröhrläufer
Gd	Gänselmeise	Rb	Rohrhammer	Wk	Waldschne
Ge	Gebirgsstelze	Rc	Rohrhammer	Wl	Waldschne
Gf	Gänselmeise	Rd	Rohrhammer	Wz	Zwergsperber
Gg	Gänselmeise	Rh	Rohrhammer	Zo	Zaunhäher
Gl	Gänselmeise	Ri	Rohrhammer	Zs	Zwergsperber
Gm	Gänselmeise	Rj	Rohrhammer	Zk	Zwergsperber
Gn	Gänselmeise	Rk	Rohrhammer	Zl	Zwergsperber
Go	Gänselmeise	Rl	Rohrhammer	Zm	Zwergsperber
Gp	Gänselmeise	Rm	Rohrhammer	Zn	Zwergsperber
Gq	Gänselmeise	Rn	Rohrhammer	Zo	Zwergsperber
Gr	Gänselmeise	Ro	Rohrhammer	Zs	Zwergsperber
Gs	Gänselmeise	Rp	Rohrhammer	Zk	Zwergsperber
Gt	Gänselmeise	Rq	Rohrhammer	Zl	Zwergsperber
Gu	Gänselmeise	Rr	Rohrhammer	Zm	Zwergsperber
H	Hausperling	S	Schwarzspecht	So	Schwarzstorch


**Naturschutzfachlich bedeutsame Lebensräume**

- Artlich kartiertes Biotop mit Objektnummer (Nachrichtliche Übernahme bayer. LUJ 2020)
- Landkreisbedeutsamer Lebensraum mit Objektnummer (Nachrichtliche Übernahme ABSP Erlangen-Hochstadt, 2001)

**Sonstige Planzeichen**

- Gemarkungsgrenze
- Stadtgebiet Höchststadt a. d. Aisch

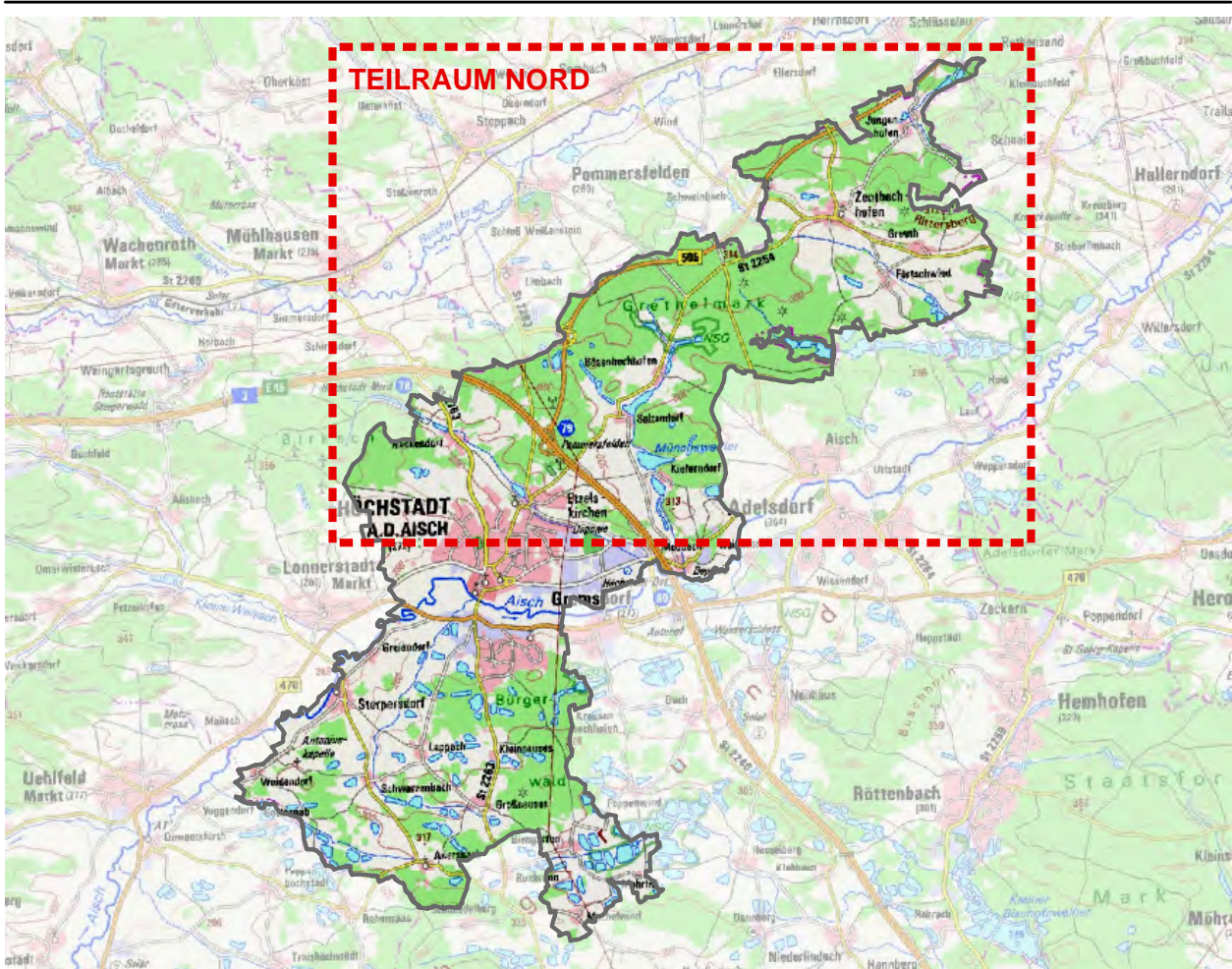




**Stadt Höchststadt a. d. Aisch**  
Landkreis Erlangen - Höchststadt

---

**LANDSCHAFTSPLAN**  
Karte A8: Biotoptypen und Nutzungstypen, Artnachweise  
Teilraum Nord



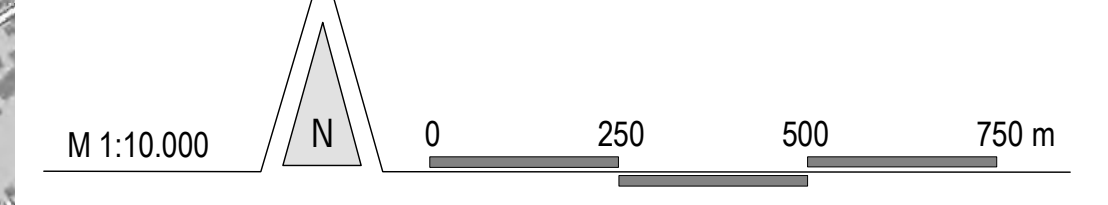
Kartengrundlage: Bayer. Vermessungsverwaltung, DT165/2020

Planungsstand: VORENTWURF, 28. März 2022

Planverfasser: **FLECKENSTEIN**  
Landschaftsplanung - Stadtplanung

Dipl.-Ing. (Univ.) Markus Fleckenstein  
Stadtplanung, Landschaftsarchitektur DVAK  
Pflingtsgrundstraße 14, 97816 Lohr am Main  
www.buero-fleckenstein.de

Bearbeitung:  
BSc. J. Götz  
Dipl.-Ing. (Univ.) M. Fleckenstein



Kartengrundlage: Bayer. Vermessungsverwaltung 2020; ALKIS Datensatz, DT165/2020  
 Kartengrundlagen:  
 a) Luftbildauswertung und selektive Geländeerhebungen 2014 - 2018  
 b) Selektive, zoologische Grundlagenerhebungen 2013 - 2018  
 c) Arten- und Biotopkartierung im Rahmen des Biotopkatasters (BTK) im Auftrag der Stadt Höchststadt a. d. Aisch, Stand 2018  
 d) Amtliche Biotopkartierung Bayern, Stand 2020