

Biotop- und Nutzungstypen

(Realtutzung, Orthophoto-Auswertung und selektive Geländeerhebungen 2014 - 2018)

- Fließ- und Stillgewässer (FS)**
 - Stillgewässer
 - Fließgewässer (Fluss, Bach, Graben)
- Gras-, Kraut- und Staudenfluren (GR, GS)**
 - Extensivgrünland
 - Wirtschaftsgrünland (überwiegend Intensivgrünland)
 - Gras- und Staudenfluren
 - Gras- und Staudenfluren (lineare Darstellung)
 - Hydrophile Hochstaudenfluren, Röhrichte
 - Hydrophile Hochstaudenfluren, Röhrichte (lineare Darstellung)
 - Scheunrasen, Park und Sportrasen
 - Ruderarellur
- Gehölzbestände (GH)**
 - Baumgruppe, Baumhain
 - Gebüsche und Feldgehölze
 - Baum-/Strauchhecke, naturnah
 - Baum-/Strauchhecke (lineare Darstellung)
 - Straubestand
 - Siedlungsgehölz (markante Formhecken, Zierstrauchbestände u. a.)
 - Siedlungsgehölz (lineare Darstellung)
 - lückige Baumreihe, Gewässerbegleitgehölz
 - geschlossene Baumreihe, Gewässerbegleitgehölz
 - Einzelbaum
 - raumwirksames Solitärgehölz
 - Großstrauch, Jungbaum
- Acker- und Gartenbauflächen (AG)**
 - Ackerfläche
 - sonstige Sonderkulturen
- Siedlungs- und Verkehrsflächen (SV)**
 - Wohn- und Mischbauung
 - Industrie- und Gewerbebauung, landwirtschaftliche Produktionsstandorte
 - Siedlungsgrünfläche (Parkanlage, Friedhof, Freizeit- und Sportanlage)
 - Kleingartenanlage, großflächige Hausgarten
 - Lagerplatz, landwirtschaftliche Lagerfläche
 - Parkplatz
 - Sondernutzungsfläche (Deponie, Abgrabung, etc.)
 - Stadt, Dorfplatz
 - Unbefestigter Weg, Grün-/Erdweg
 - Befestigter Weg, Straße
- Wälder und Forsten (WA)**
 - Aufforstung
 - Laubwald und -forst
 - Feuchtwald, Auwald, Bruchwald
 - Mischwald und -forst
 - Nadelwald und -forst
 - Vorwaldstadien

Strukturcodierung

Art	Bezeichnung	Strukturcodierung
Wald und Forst	Laubwald und -forst	1
	Feuchtwald, Auwald, Bruchwald	2
	Mischwald und -forst	3
	Nadelwald und -forst	4
Gras- und Staudenfluren	Extensivgrünland	5
	Wirtschaftsgrünland (überwiegend Intensivgrünland)	6
	Gras- und Staudenfluren	7
	Gras- und Staudenfluren (lineare Darstellung)	8
Gehölzbestände	Baumgruppe, Baumhain	9
	Gebüsche und Feldgehölze	10
	Baum-/Strauchhecke, naturnah	11
	Baum-/Strauchhecke (lineare Darstellung)	12
Acker- und Gartenbauflächen	Ackerfläche	13
	sonstige Sonderkulturen	14
	Siedlungs- und Verkehrsflächen	15
	Wälder und Forsten	16

Artenschutzfachliche Hinweise

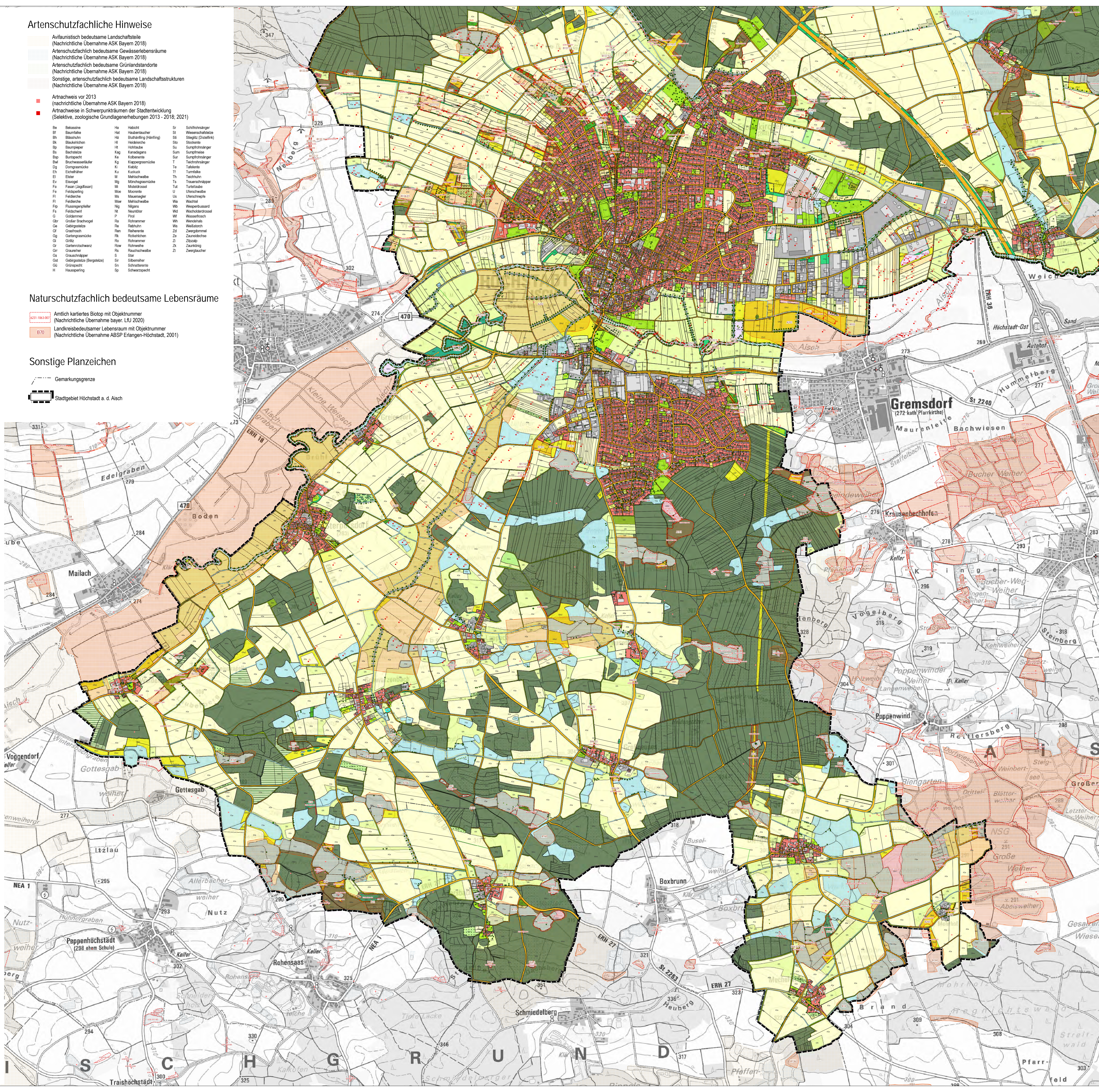
- Avifaunistisch bedeutsame Landschaftsteile (Nachrichtliche Übernahme ASK Bayern 2018)
 - Artenschutzfachlich bedeutsame Gewässerlebensräume (Nachrichtliche Übernahme ASK Bayern 2018)
 - Artenschutzfachlich bedeutsame Grünlandstandorte (Nachrichtliche Übernahme ASK Bayern 2018)
 - Sonstige, artenschutzfachlich bedeutsame Landschaftsstrukturen (Nachrichtliche Übernahme ASK Bayern 2018)
 - Artnachweis vor 2013 (nachrichtliche Übernahme ASK Bayern 2018)
 - Artnachweise in Schwerpunkträumen der Stadtentwicklung (Selektive, zoologische Grundenerhebungen 2013 - 2016, 2021)
- | | | | | | |
|-----|------------------|-----|-----------------------|-----|--------------------------|
| Be | Baldschneie | Hu | Habicht | Sr | Schiffrossänger |
| Bf | Blaueisbaue | Hä | Häherstärker | St | Stammesgrünling |
| Bh | Blauschneie | Hä | Häherstärker (Hering) | St | Stammesgrünling (Doppel) |
| Bk | Blauschneie | Hä | Häherstärker | St | Stammesgrünling |
| Bp | Blauschneie | Hä | Häherstärker | St | Stammesgrünling |
| Bs | Blauschneie | Kag | Karstgans | Sun | Sumpfröhrling |
| Bst | Blauschneie | Ko | Kollente | Sut | Sumpfröhrling |
| Bw | Blauschneie | Kg | Kopfergras | T | Tachtröhring |
| Dg | Dompfaffel | Ki | Kibitz | To | Talente |
| Ds | Dompfaffel | Ku | Kuckuck | Tu | Turteltaube |
| E | Elster | M | Melchschwabe | Tu | Turteltaube |
| Es | Eisvogel | M | Melchschwabe | Tu | Turteltaube |
| Fa | Fauna (Agrestis) | M | Melchschwabe | Tu | Turteltaube |
| Fe | Feldspitzing | M | Melchschwabe | Tu | Turteltaube |
| Fi | Feldspitzing | M | Melchschwabe | Tu | Turteltaube |
| Fj | Feldspitzing | M | Melchschwabe | Tu | Turteltaube |
| Fk | Feldspitzing | M | Melchschwabe | Tu | Turteltaube |
| Fm | Feldspitzing | M | Melchschwabe | Tu | Turteltaube |
| Fn | Feldspitzing | M | Melchschwabe | Tu | Turteltaube |
| Fo | Feldspitzing | M | Melchschwabe | Tu | Turteltaube |
| Fp | Feldspitzing | M | Melchschwabe | Tu | Turteltaube |
| Fq | Feldspitzing | M | Melchschwabe | Tu | Turteltaube |
| Fr | Feldspitzing | M | Melchschwabe | Tu | Turteltaube |
| Fs | Feldspitzing | M | Melchschwabe | Tu | Turteltaube |
| Ft | Feldspitzing | M | Melchschwabe | Tu | Turteltaube |
| Fu | Feldspitzing | M | Melchschwabe | Tu | Turteltaube |
| Fv | Feldspitzing | M | Melchschwabe | Tu | Turteltaube |
| Fw | Feldspitzing | M | Melchschwabe | Tu | Turteltaube |
| Fx | Feldspitzing | M | Melchschwabe | Tu | Turteltaube |
| Fy | Feldspitzing | M | Melchschwabe | Tu | Turteltaube |
| Fz | Feldspitzing | M | Melchschwabe | Tu | Turteltaube |
| G | Gartenschneie | Ra | Rohrdommel | Za | Zwerggans |
| Ga | Gartenschneie | Ra | Rohrdommel | Za | Zwerggans |
| Gb | Gartenschneie | Ra | Rohrdommel | Za | Zwerggans |
| Gc | Gartenschneie | Ra | Rohrdommel | Za | Zwerggans |
| Gd | Gartenschneie | Ra | Rohrdommel | Za | Zwerggans |
| Ge | Gartenschneie | Ra | Rohrdommel | Za | Zwerggans |
| Gf | Gartenschneie | Ra | Rohrdommel | Za | Zwerggans |
| Gg | Gartenschneie | Ra | Rohrdommel | Za | Zwerggans |
| Gh | Gartenschneie | Ra | Rohrdommel | Za | Zwerggans |
| Gi | Gartenschneie | Ra | Rohrdommel | Za | Zwerggans |
| Gj | Gartenschneie | Ra | Rohrdommel | Za | Zwerggans |
| Gk | Gartenschneie | Ra | Rohrdommel | Za | Zwerggans |
| Gl | Gartenschneie | Ra | Rohrdommel | Za | Zwerggans |
| Gm | Gartenschneie | Ra | Rohrdommel | Za | Zwerggans |
| Gn | Gartenschneie | Ra | Rohrdommel | Za | Zwerggans |
| Go | Gartenschneie | Ra | Rohrdommel | Za | Zwerggans |
| Gp | Gartenschneie | Ra | Rohrdommel | Za | Zwerggans |
| Gq | Gartenschneie | Ra | Rohrdommel | Za | Zwerggans |
| Gr | Gartenschneie | Ra | Rohrdommel | Za | Zwerggans |
| Gs | Gartenschneie | Ra | Rohrdommel | Za | Zwerggans |
| Gt | Gartenschneie | Ra | Rohrdommel | Za | Zwerggans |
| Gu | Gartenschneie | Ra | Rohrdommel | Za | Zwerggans |
| Gv | Gartenschneie | Ra | Rohrdommel | Za | Zwerggans |
| Gw | Gartenschneie | Ra | Rohrdommel | Za | Zwerggans |
| Gx | Gartenschneie | Ra | Rohrdommel | Za | Zwerggans |
| Gy | Gartenschneie | Ra | Rohrdommel | Za | Zwerggans |
| Gz | Gartenschneie | Ra | Rohrdommel | Za | Zwerggans |
| H | Hauskatze | Si | Silberreiher | Sz | Schwarzgans |
| | | Sp | Schwarzgans | | |

Naturschutzfachliche bedeutsame Lebensräume

- Amlich kartiertes Biotop mit Objektnummer (Nachrichtliche Übernahme bayer. LIU 2020)
- Landkreisbedeutsamer Lebensraum mit Objektnummer (Nachrichtliche Übernahme ABSP Erlangen-Hochstadt, 2001)

Sonstige Planzeichen

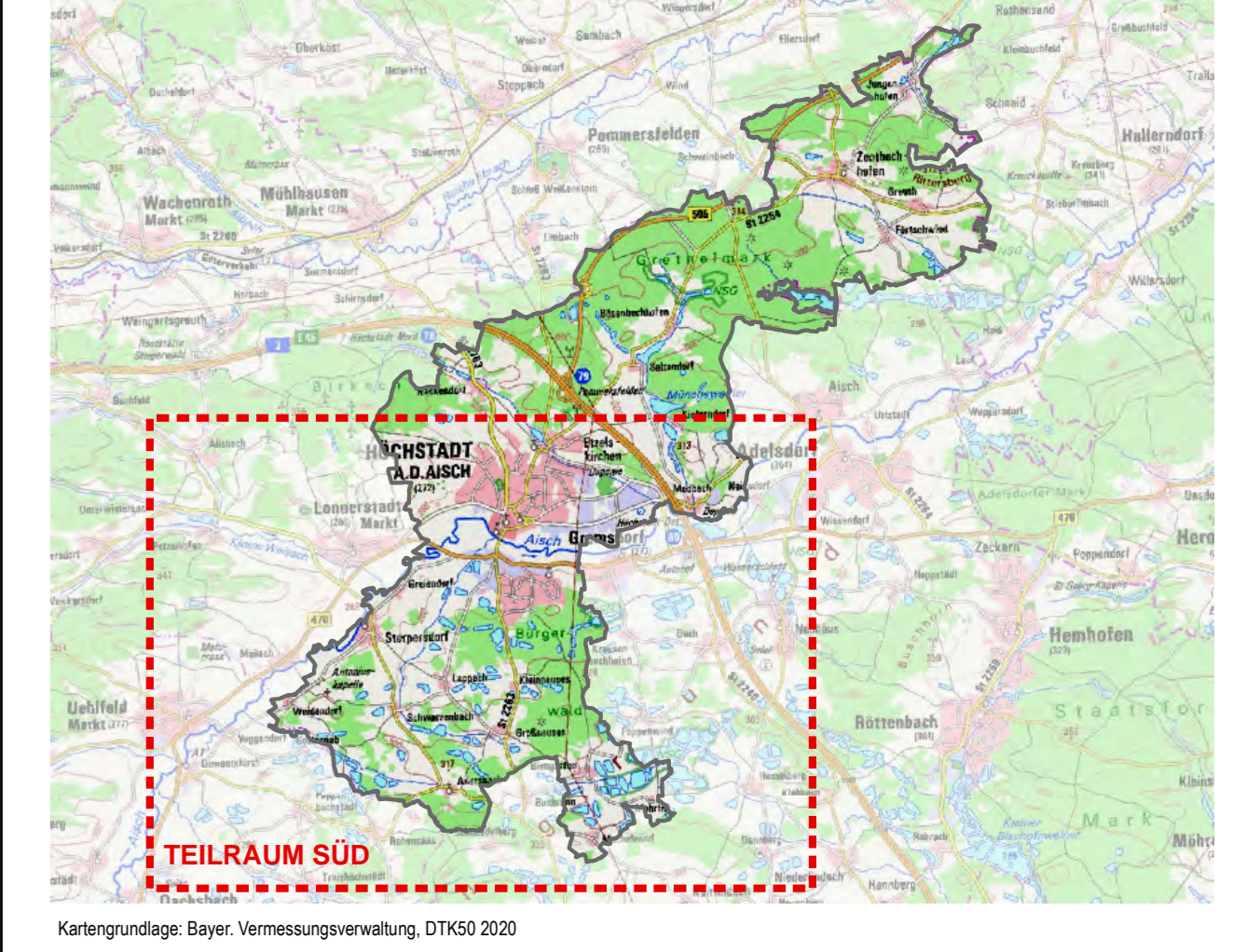
- Gemarkungsgrenze
- Stadtgebiet Höchststadt a. d. Aisch



Stadt Höchststadt a. d. Aisch
Landkreis Erlangen - Höchststadt

LANDSCHAFTSPLAN

Karte A8: Biotop- und Nutzungstypen, Artnachweise Teilraum Süd



Kartographie: Bayer. Vermessungsverwaltung, DTW5 2020

Planungsstand: VORENTWURF, 28. März 2022

Planverfasser: **FLECKENSTEIN**
Landschaftsplanung - Stadtplanung

Dipl.-Ing. (Univ.) Markus Fleckenstein
Stadtplaner, Landschaftsarchitekt DVAK
Pflinggrundstraße 14, 97816 Lohr am Main
www.buero-fleckenstein.de

Bearbeitung: BSc. J. Götz
Dipl.-Ing. (Univ.) M. Fleckenstein

M 1:10.000

Kartenrundzug: Bayer. Vermessungsverwaltung 2020, ALKIS Datensatz, DTW5
Datenrundzug:
a) Luftbildauswertung und selektive Geländeerhebungen 2014 - 2018
b) Selektive, zoologische Grundenerhebungen 2013 - 2018
c) Arten- und Biotopkartierung Erlangen-Hochstadt 2001
d) Artenschutzkartierung Bayern, Stand 2019
e) Amtliche Biotopkartierung Bayern, Stand 2020