

Naturnahe Landschaftselemente

- Waldbestände und -fragmente
- Feldgehölze, Baum-/Strauchhecken, Baumgruppen und Gebüsche
- Markanter Solitärbaum
- Grünlandnutzungen, Allgras- und Staudenfluren
- Still- und Fließgewässer

Landschaftliche Störungen

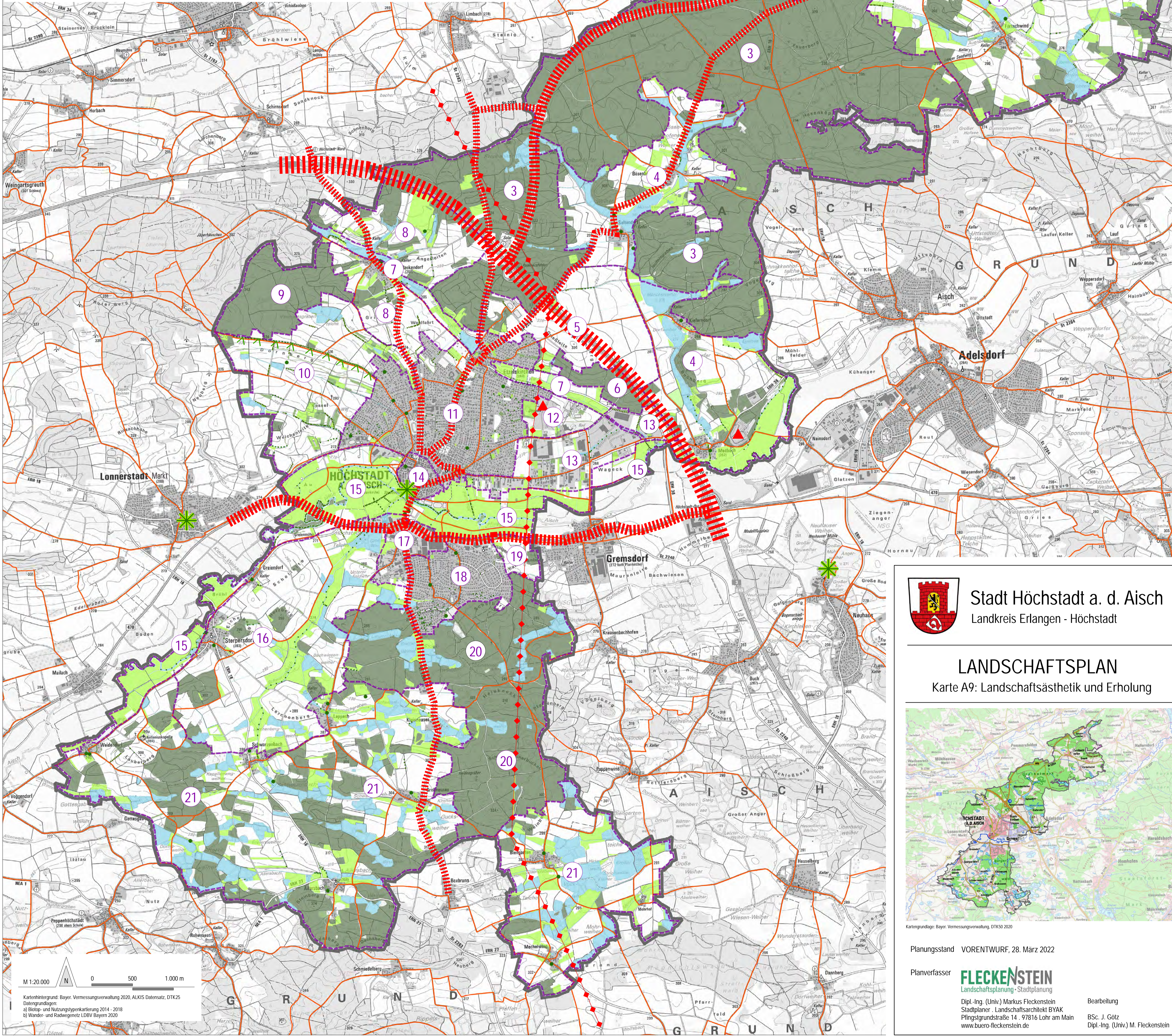
- Autobahntrasse (BAB3 Nürnberg - Würzburg)
- Klassifizierte Bundesstraße (B470, B505)
- Klassifizierte Staatsstraße
- Markante Freileitung
- Deponiekörper, Abbaulflächen


Landschaftsbezogene Raumausstattung

- Überörtlicher Wander- und/oder Radweg (nachrichtliche Übernahme LDBV Bayern 2020)
- Landschaftsprägendes Denkmal
- Markante Aussichtspunkte

Landschaftsbildeinheiten

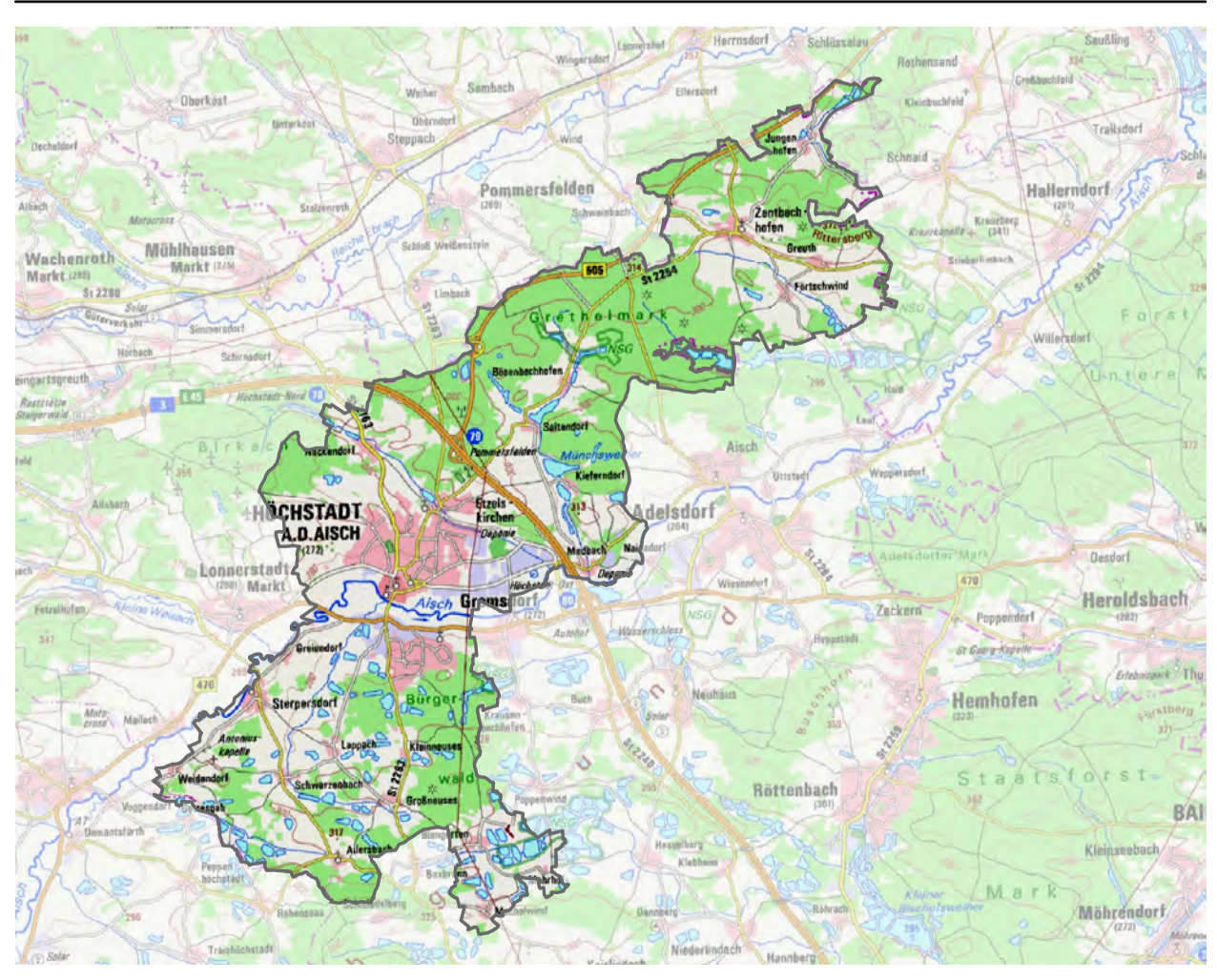
- 1 Kleinteilige Kulturlandschaft Zentbechhofen-Greuth-Jungenhofen
- 2 Waldlandschaft Galgenholz-Pfaffenholzer-Melmbrunnen
- 3 Waldlandschaft Grethelmark
- 4 Teichlandschaft im Erlenbachgrund
- 5 Agrarlandschaft um den Kirchberg
- 6 Waldfragment Voggenköhl
- 7 Birkachgrund
- 8 Kulturlandschaft um Nackendorf
- 9 Waldlandschaft Birkach
- 10 Kleinteilige Kulturlandschaft Dornberg-Weichenleite
- 11 Siedlungserweiterung Höchststadt-Etzelkirchen
- 12 Sandabbau und Freizeinutzungen am Kiefelder Weg
- 13 Gewerbequartier Höchststadt-Ost
- 14 Historischer Allstadtkern Höchststadt
- 15 Aischtal
- 16 Schwarzenbachgrund mit Hügelgruppe um Sterpersdorf
- 17 Gewerbequartier Höchststadt-Süd
- 18 Siedlungserweiterung Höchststadt-Süd
- 19 Katharinenberg
- 20 Waldlandschaft Bürgerwald
- 21 Kleinteilige Teichlandschaft zwischen Schwarzenbach und Moorhof





Stadt Höchststadt a. d. Aisch
Landkreis Erlangen - Höchststadt

LANDSCHAFTSPLAN
Karte A9: Landschaftsästhetik und Erholung



Kartengrundlage: Bayer. Vermessungsverwaltung, DTN50 2020

Planungsstand VORENTWURF, 28. März 2022

Planverfasser **FLECKENSTEIN**
Landschaftsplanung · Stadtplanung

Dipl.-Ing. (Univ.) Markus Fleckenstein
Stadtplaner · Landschaftsarchitekt BYAK
Pflingstgrundstraße 14, 97816 Lohr am Main
www.buero-fleckenstein.de

Bearbeitung
BSC, J. Götz
Dipl.-Ing. (Univ.) M. Fleckenstein

M 1:20.000
0 500 1.000 m

Kartenhintergrund: Bayer. Vermessungsverwaltung 2020, ALKIS Datensatz, DTN25
 Datengrundlagen:
 a) Biotope- und Nutzungstypenkartierung 2014 - 2018
 b) Wander- und Radwegnetz LDBV Bayern 2020