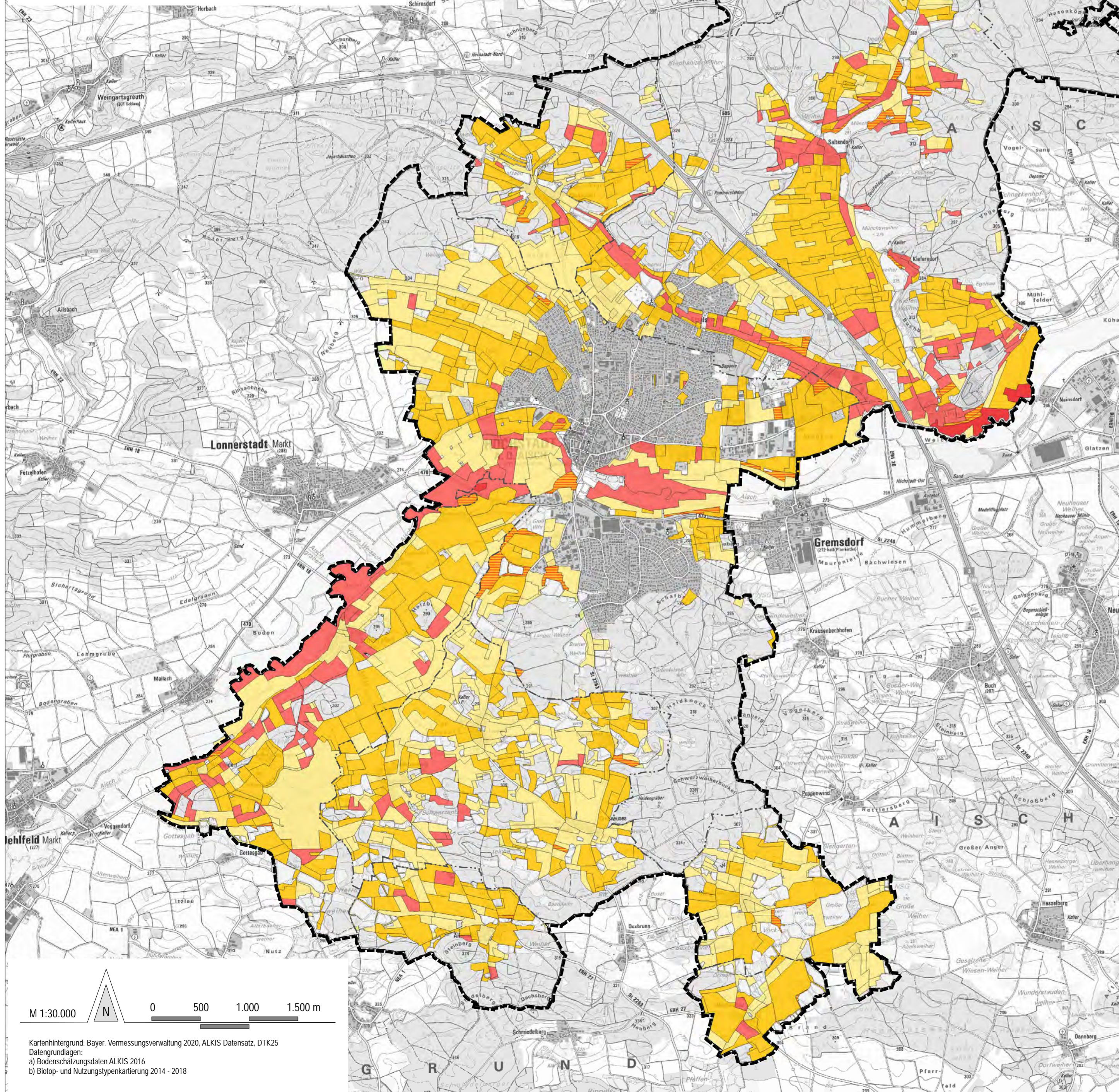
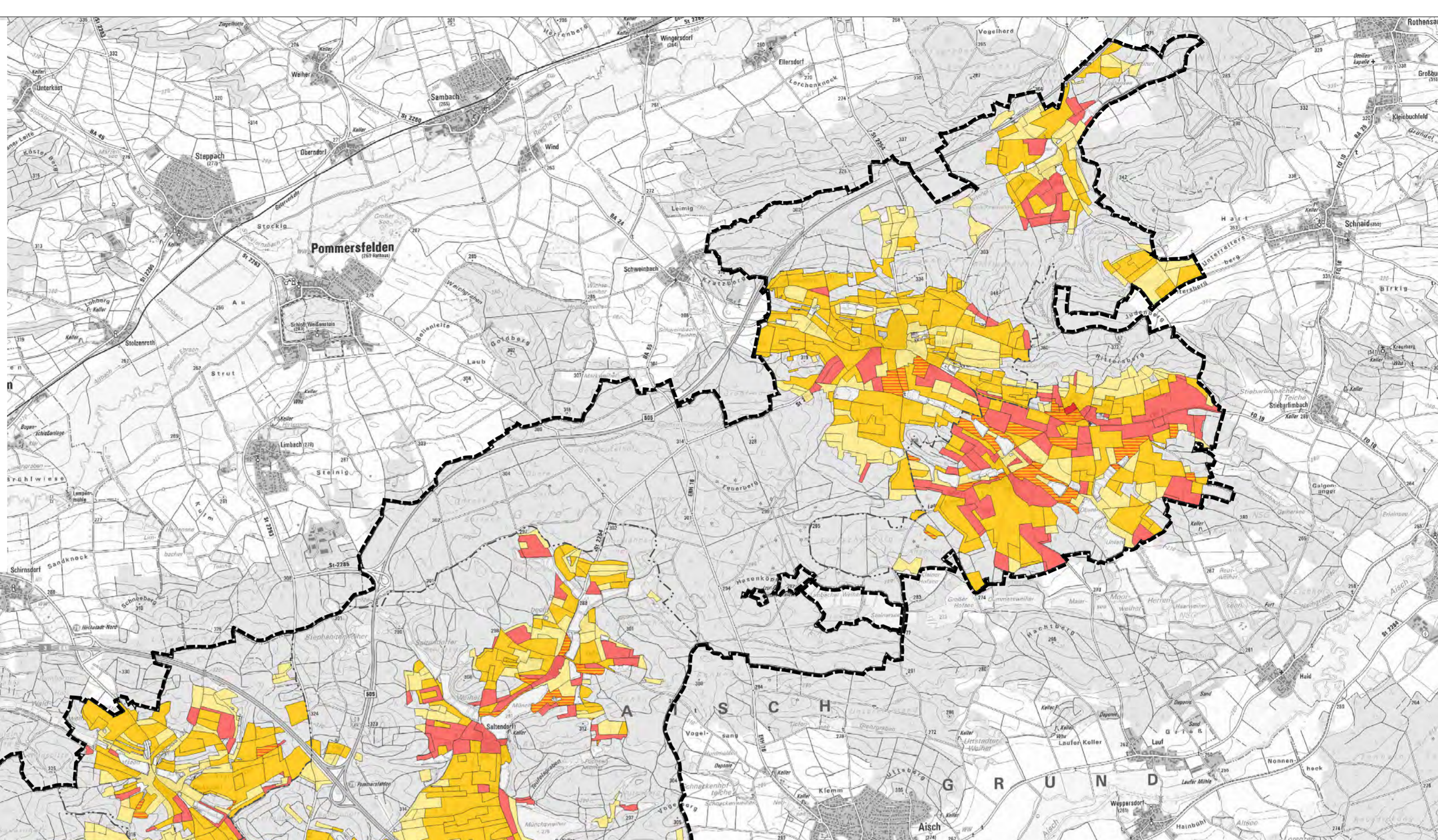


Ausgleichsfunktion des Bodens im landschaftlichen Wasserkreislauf

- Sehr hoher Funktionswert
- Hoher Funktionswert
- Mittlerer bis hoher Funktionswert
- Mittlerer Funktionswert
- Geinger Funktionswert
- Sehr geringer Funktionswert
- Unbestimmter Funktionswert
(fehlende Datengrundlagen, bauliche Überprägung)

Sonstige Planzeichen

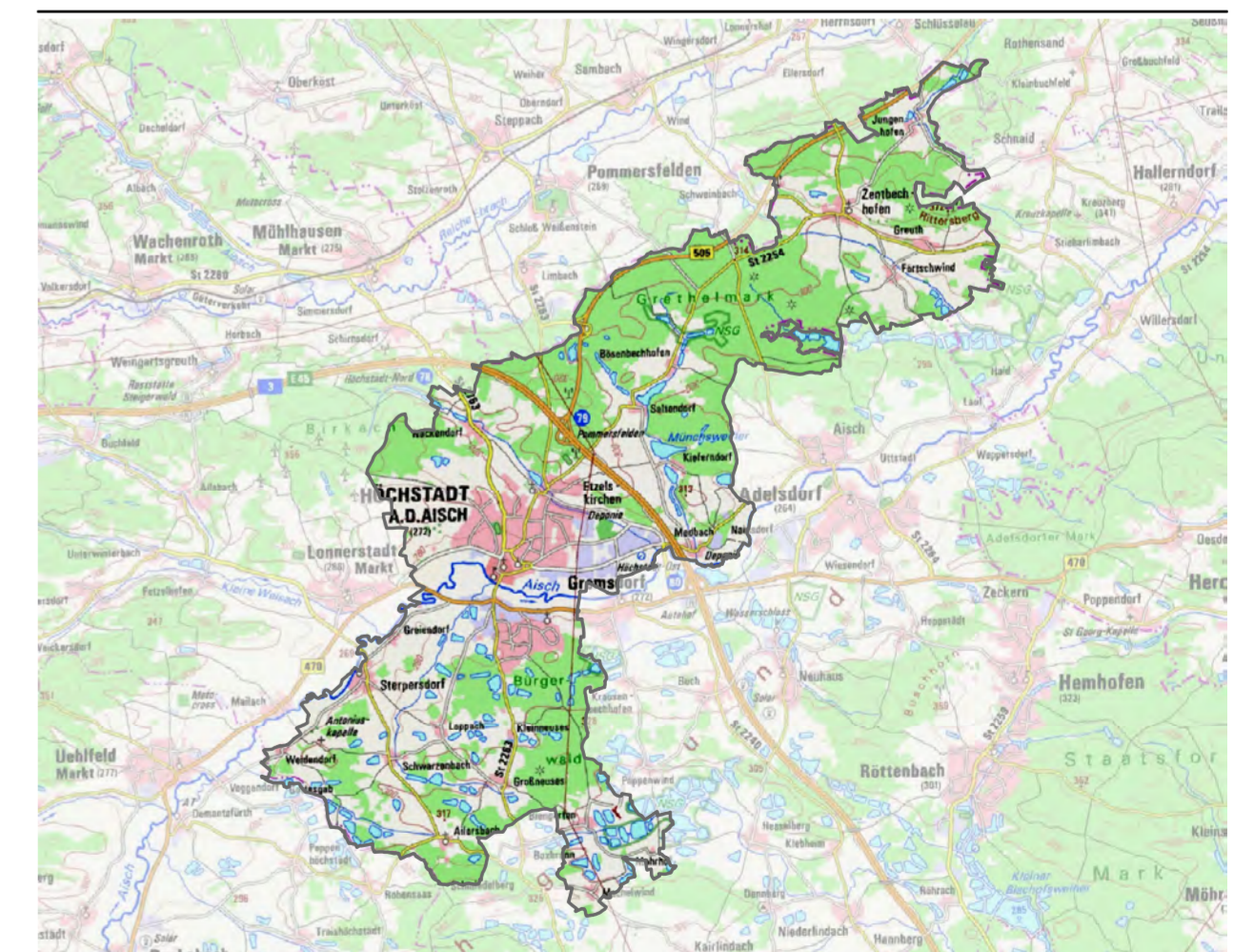
- Stadtgebiet Höchststadt a. d. Aisch
- Gemarkungsgrenze



Stadt Höchststadt a. d. Aisch
Landkreis Erlangen - Höchststadt

LANDSCHAFTSPLAN

Karte B3: Ausgleichsfunktion des Bodens
im Wasserkreislauf



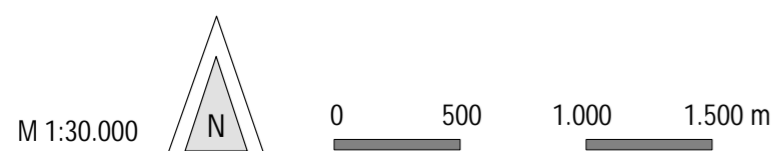
Kartengrundlage: Bayer. Vermessungsverwaltung, DTK25 2020

Planungsstand VORENTWURF, 28. März 2022

Planverfasser **FLECKENSTEIN**
Landschaftsplanung · Stadtplanung

Dipl.-Ing. (Univ.) Markus Fleckenstein
Stadtplaner · Landschaftsarchitekt BYAK
Pflingstgrundstraße 14 · 97816 Lohr am Main
www.buero-fleckenstein.de

Bearbeitung
BSc. J. Götz
Dipl.-Ing. (Univ.) M. Fleckenstein



Kartenhintergrund: Bayer. Vermessungsverwaltung 2020, ALKIS Datensatz, DTK25
Datengrundlagen:
a) Bodenschätzungsdaten ALKIS 2016
b) Biotop- und Nutzungstypenkartierung 2014 - 2018