
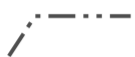


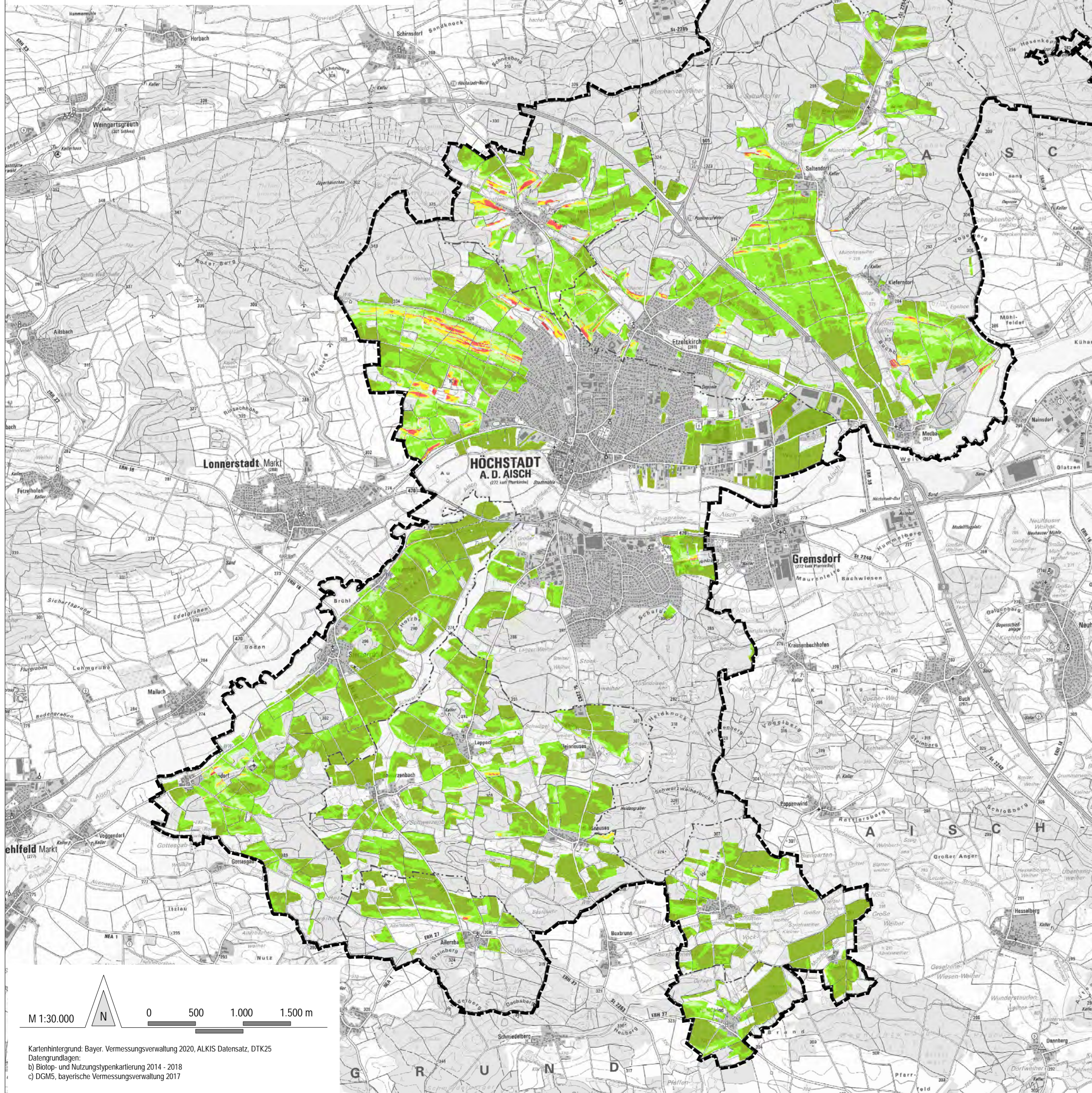
Potenzielle Wassererosionsgefährdung

(Topographisch bedingte, potenzielle Erosionsgefährdung ackerbaulich geprägter Flächen)

-  Vernachlässigbar
-  Sehr gering
-  Gering
-  Mittel
-  Hoch
-  Sehr hoch

Sonstige Planzeichen

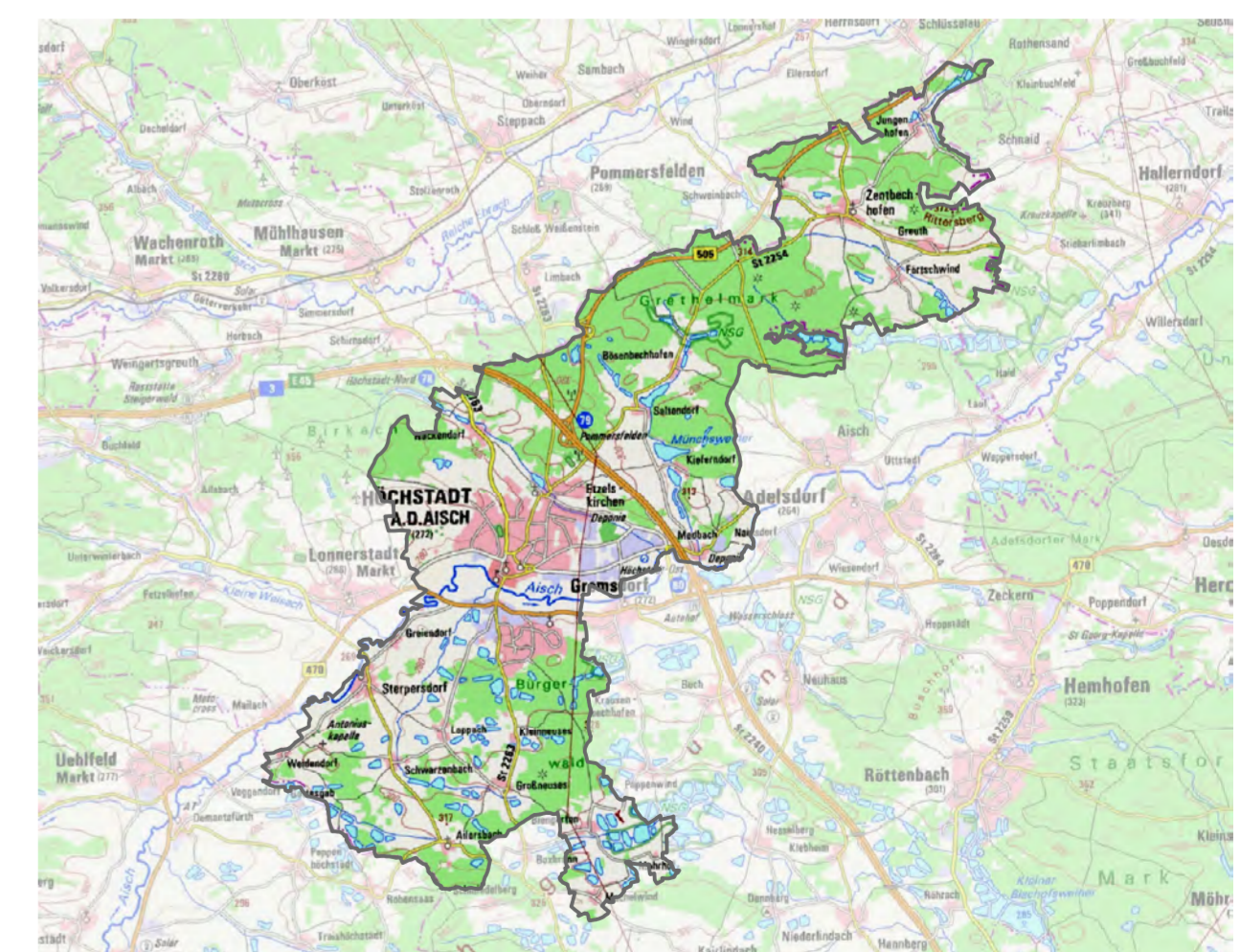
-  Stadtgebiet Höchststadt a. d. Aisch
-  Gemarkungsgrenze



Stadt Höchststadt a. d. Aisch
Landkreis Erlangen - Höchststadt

LANDSCHAFTSPLAN

Karte B5: Erosionsgefährdung des Bodens



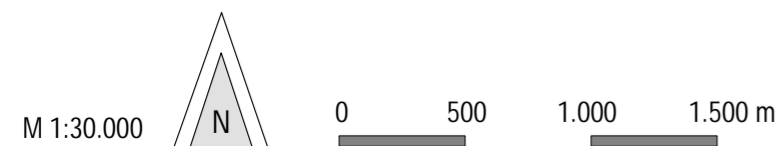
Kartengrundlage: Bayer. Vermessungsverwaltung, DTK25 2020

Planungsstand VORENTWURF, 28. März 2022

Planverfasser **FLECKENSTEIN**
Landschaftsplanung · Stadtplanung

Dipl.-Ing. (Univ.) Markus Fleckenstein
Stadtplaner · Landschaftsarchitekt BYAK
Pflingstgrundstraße 14 · 97816 Lohr am Main
www.buero-fleckenstein.de

Bearbeitung
Dipl.-Ing. (Univ.) M. Fleckenstein



Kartenhintergrund: Bayer. Vermessungsverwaltung 2020, ALKIS Datensatz, DTK25
Datengrundlagen:
b) Biotoptyp- und Nutzungstypenkartierung 2014 - 2018
c) DGM5, bayerische Vermessungsverwaltung 2017