

Natürliches Filter- und Pufferpotenzial des Bodens gegenüber Schadstoffeinträgen

(Parameter: Bodenarten; Daten liegen lediglich für Offenlandstandorte vor)

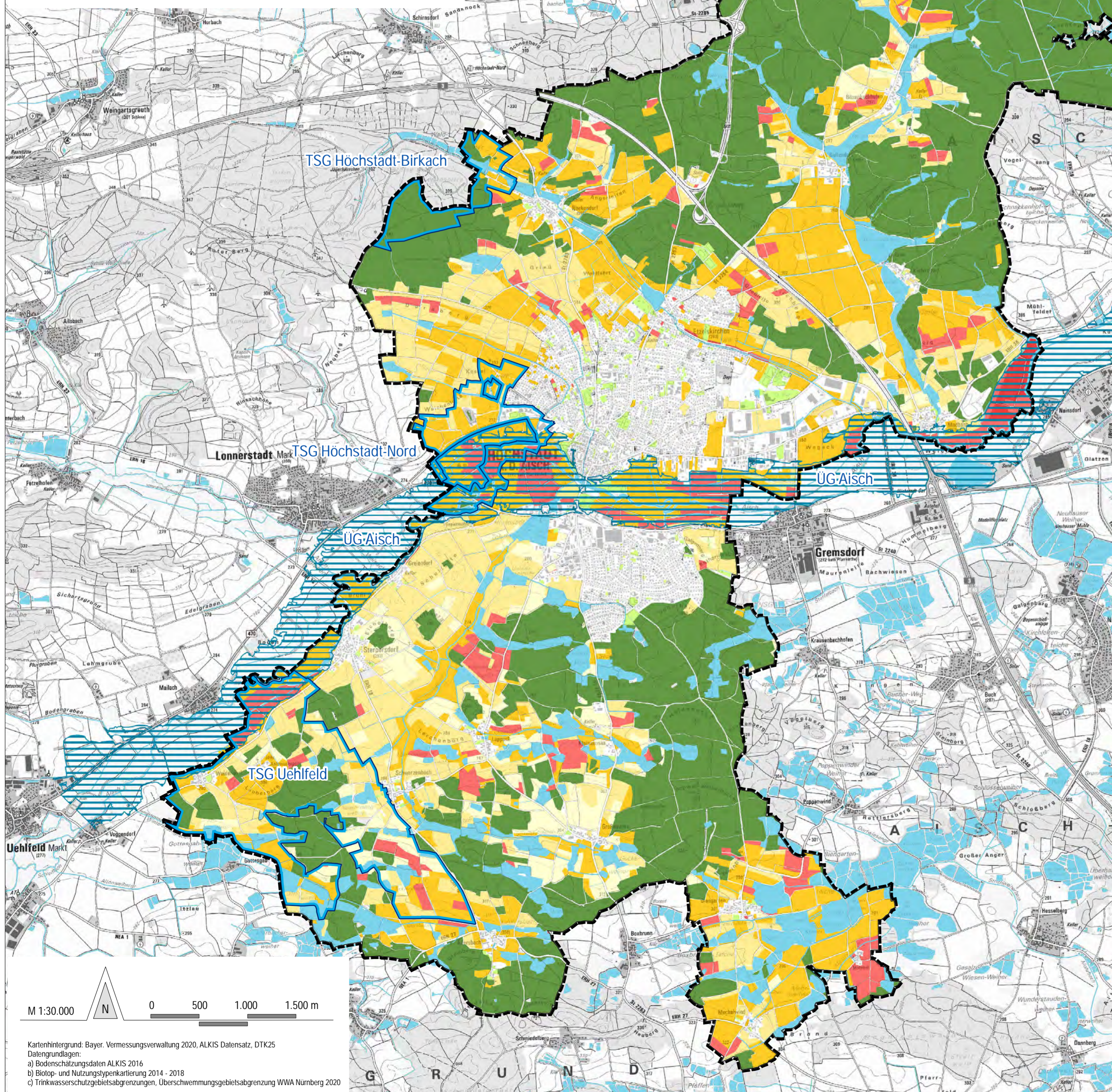
- Sehr hoher Funktionswert
- Hoher Funktionswert
- Mittlerer Funktionswert
- Geringer Funktionswert
- Sehr geringer Funktionswert
- Unbestimmter Funktionswert (fehlende Datengrundlagen, bauliche Überprägung)

Wasserrechtliche Schutzbestimmungen

- Rechtskräftiges Trinkwasserschutzgebiet, zonierte (nachrichtliche Übernahme, bayer. LFU 2020)
- Rechtskräftiges Überschwemmungsgebiet der Aisch

Sonstige Planzeichen

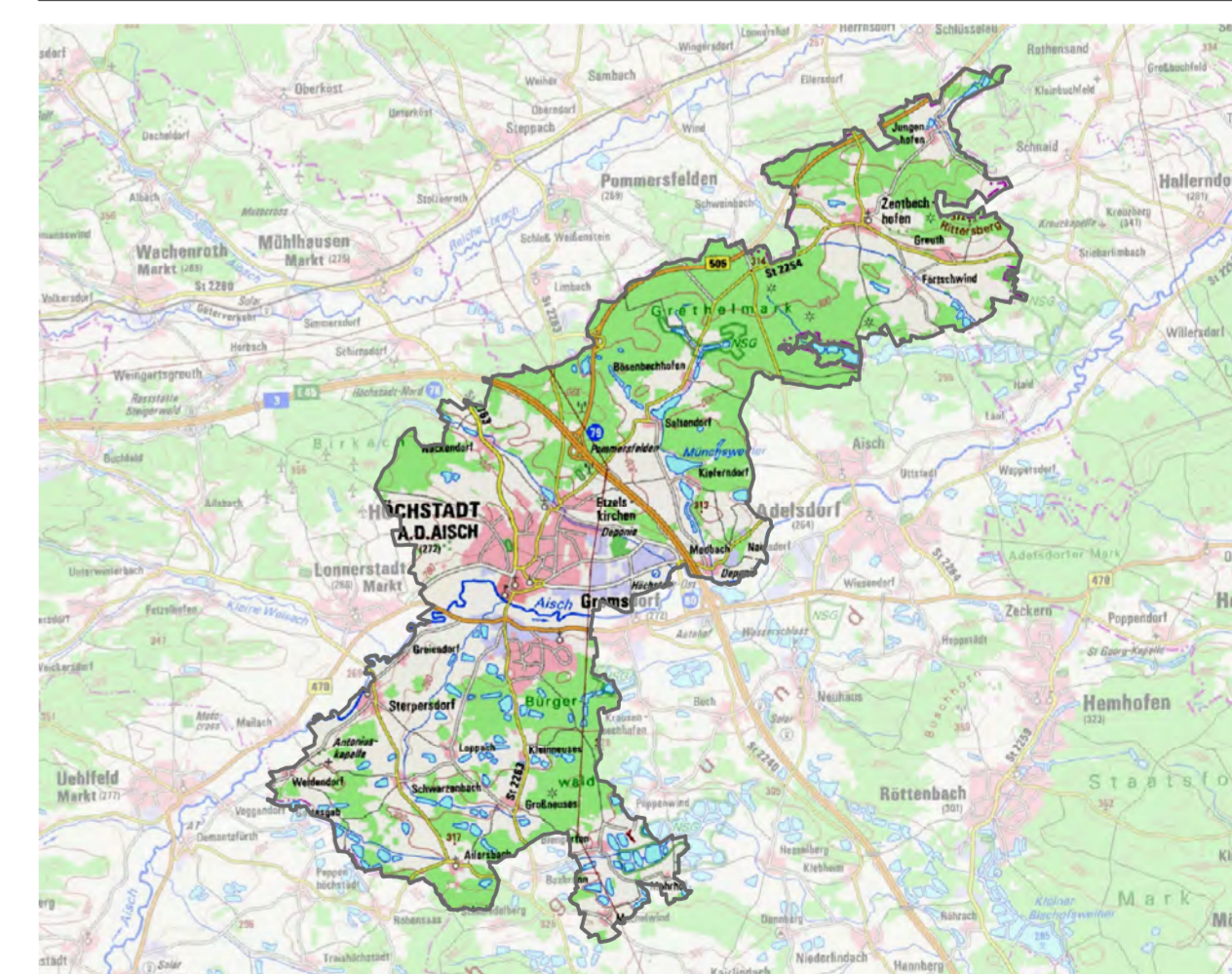
- Fließ-/Stillgewässer (hohe Standortempfindlichkeit)
- Waldfläche (keine Bodendaten verfügbar)
- Siedlungsgrünfläche (Versickerungspotenzial im Siedlungsraum)
- Stadtgebiet Höchststadt a. d. Aisch



Stadt Höchststadt a. d. Aisch
Landkreis Erlangen - Höchststadt

LANDSCHAFTSPLAN

Karte B7: Grundwasserschutzfunktion der Landschaft



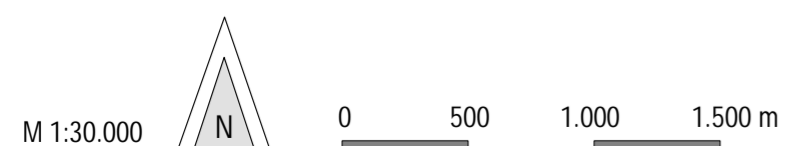
Kartengrundlage: Bayer. Vermessungsverwaltung, DTK25 2020

Planungsstand VORENTWURF, 28. März 2022

Planverfasser **FLECKENSTEIN**
Landschaftsplanung · Stadtplanung

Dipl.-Ing. (Univ.) Markus Fleckenstein
Stadtplaner · Landschaftsarchitekt BYAK
Pflingstgrundstraße 14 · 97816 Lohr am Main
www.buero-fleckenstein.de

Bearbeitung
Dipl.-Ing. (Univ.) M. Fleckenstein



Kartenhintergrund: Bayer. Vermessungsverwaltung 2020, ALKIS Datensatz, DTK25
Datengrundlagen:
a) Bodenschätzungsdaten ALKIS 2016
b) Biotop- und Nutzungstypenkartierung 2014 - 2018
c) Trinkwasserschutzgebietsabgrenzungen, Überschwemmungsgebietsabgrenzung WWA Nürnberg 2020