








## Kaltluftproduktionspotenzial der Landschaft

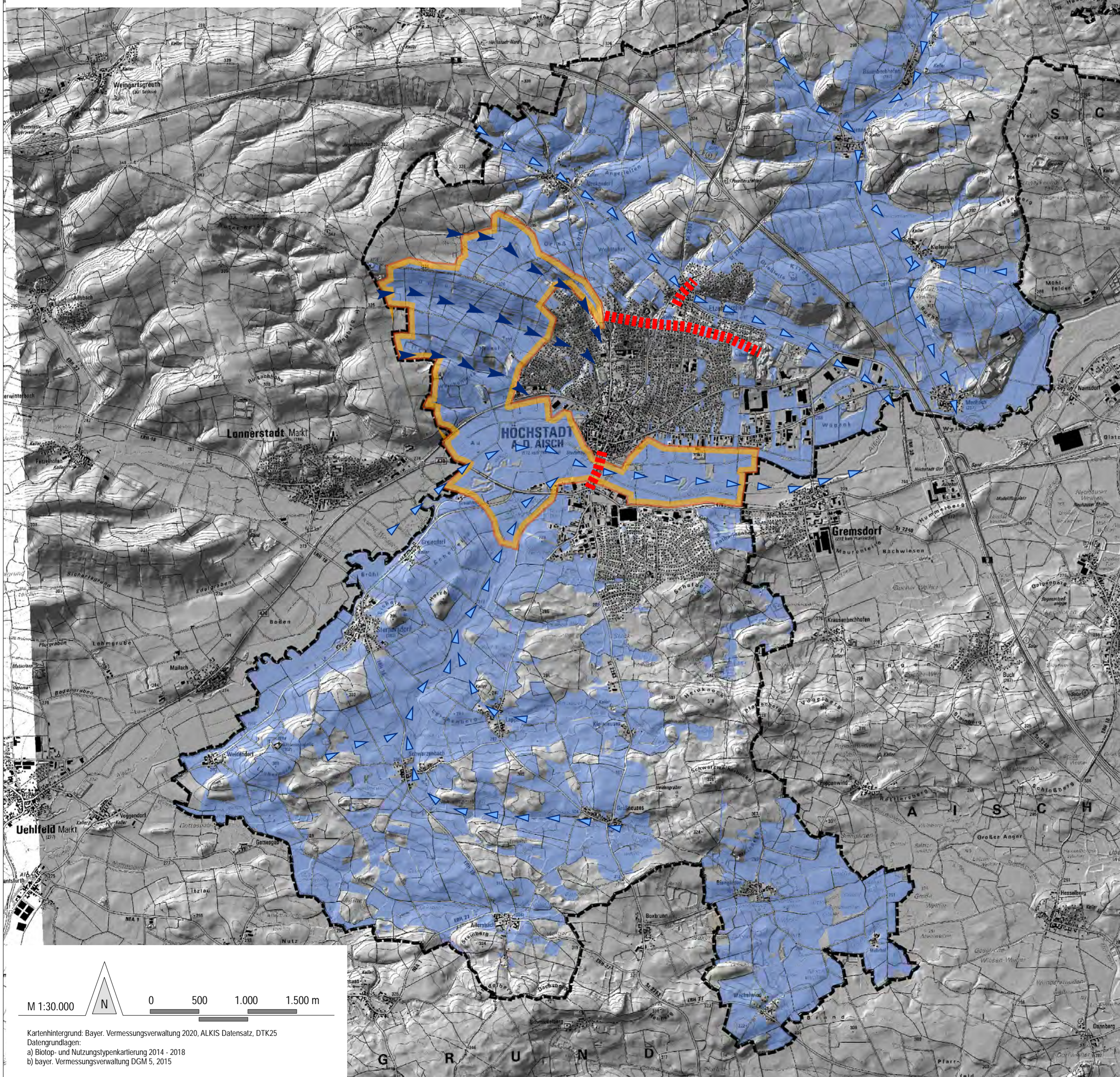
-  Kaltluftproduktionsraum (Parameter: Vegetationsstruktur, Landnutzung)
-  Stadtklimatisch relevantes Wärmeausgleichspotenzial

## Ventilationspotenzial der Landschaft

-  Kaltluftabflussbahn, über 1° Geländeneigung
-  Talräume und Seitentälchen, unter 1° Geländeneigung
-  Natürliche und anthropogene Ventilationsbarrieren

## Sonstige Planzeichen

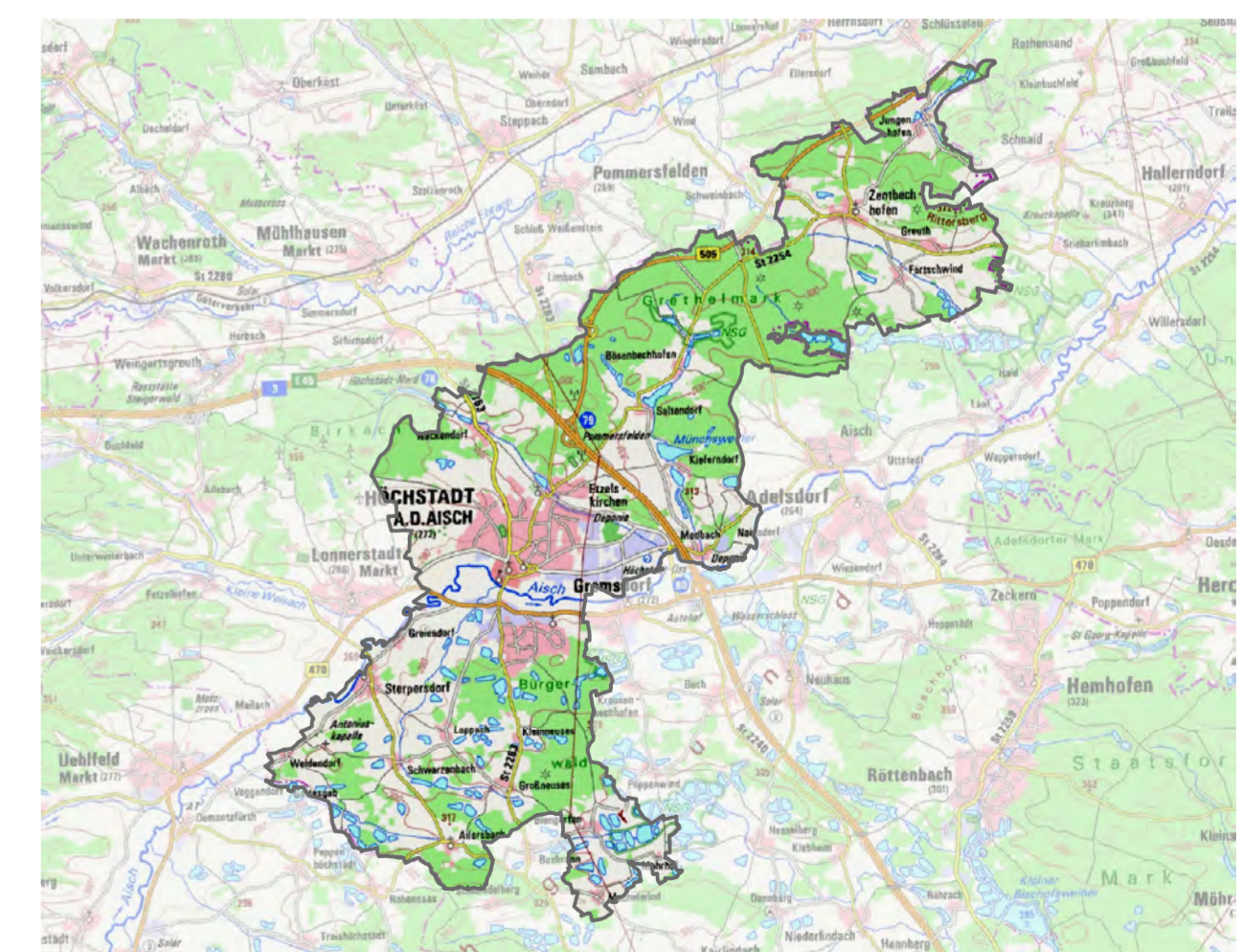
-  Stadtgebiet Höchststadt a. d. Aisch
-  Höhengichtlinie im 5m-Raster (DGM 5)



Stadt Höchststadt a. d. Aisch  
Landkreis Erlangen - Höchststadt

## LANDSCHAFTSPLAN

Karte B8: Wärmeausgleichsfunktion der Landschaft



Kartengrundlage: Bayer. Vermessungsverwaltung, DTK25 2020

Planungsstand VORENTWURF, 28. März 2022

Planverfasser **FLECKENSTEIN**  
Landschaftsplanung · Stadtplanung

Dipl.-Ing. (Univ.) Markus Fleckenstein  
Stadtplaner · Landschaftsarchitekt BYAK  
Pflingstgrundstraße 14 · 97816 Lohr am Main  
www.buero-fleckenstein.de

Bearbeitung  
Dipl.-Ing. (Univ.) M. Fleckenstein