

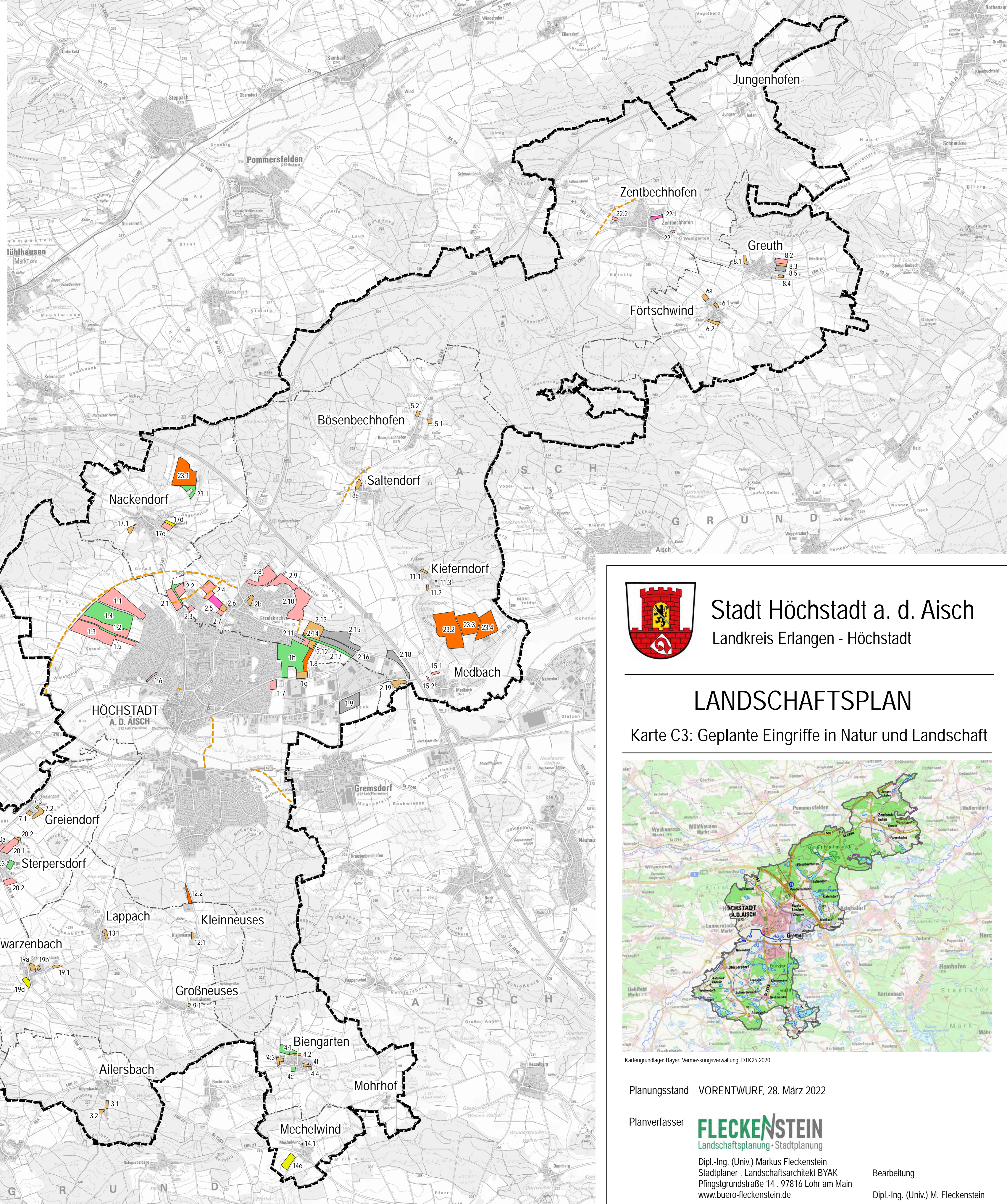
Geplante, bauliche Entwicklungen

(mit besonderer Eingriffsrelevanz)

- Wohnbaufläche
- Gemischte Baufläche
- Gewerbliche Baufläche
- Sonderbaufläche
- Gemeinbedarfsfläche
- Grünflächen
(tlw. umweltentlastende Ausrichtung)
- Rücknahme einer gepl. Baunutzung
zugunsten der Landwirtschaft
- 6.1, 6.2 Teilflächenbezeichnung
(vgl. Begründung)
- Geplante Straßenverkehrsfläche
(Ortsumgehungen und -verbindungen)

Sonstige Planzeichen

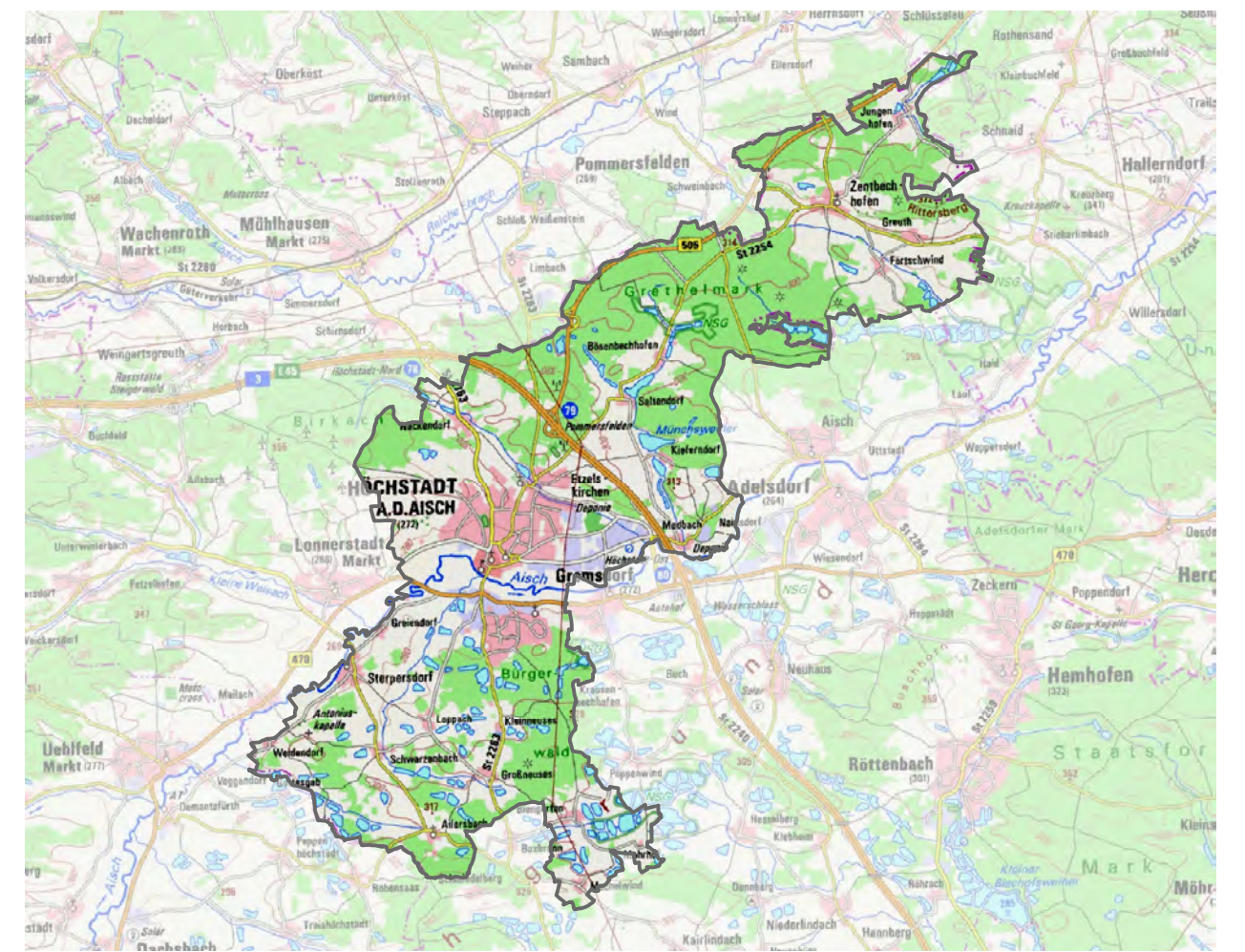
- Stadtgebiet Höchststadt a. d. Aisch
- Gemarkungsgrenze



Stadt Höchststadt a. d. Aisch
Landkreis Erlangen - Höchststadt

LANDSCHAFTSPLAN

Karte C3: Geplante Eingriffe in Natur und Landschaft

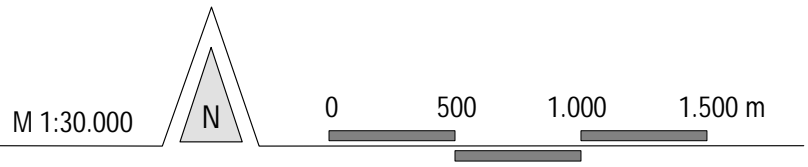


Kartengrundlage: Bayer. Vermessungsverwaltung, DTK25 2020

Planungsstand VORENTWURF, 28. März 2022

Planverfasser **FLECKENSTEIN**
Landschaftsplanung · Stadtplanung
Dipl.-Ing. (Univ.) Markus Fleckenstein
Stadtplaner · Landschaftsarchitekt BYAK
Pflingstgrundstraße 14 · 97816 Lohr am Main
www.buero-fleckenstein.de

Bearbeitung
Dipl.-Ing. (Univ.) M. Fleckenstein



Kartenhintergrund: Bayer. Vermessungsverwaltung 2020, ALKIS Datensatz, DTK25